

WG2 SERIE

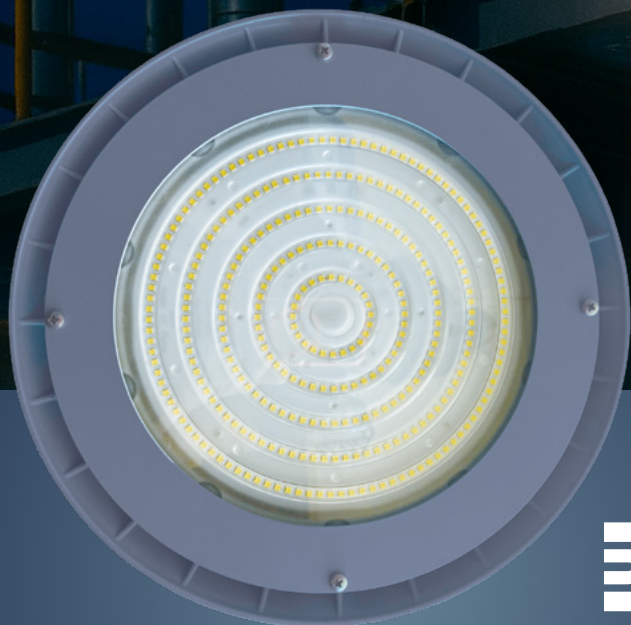
LED WELLGLAS-LEUCHE

LED-EFFIZIENZ

BIS ZU
175 LM/W



Zone 2,22



 **TECHNOR**
ITALSMEA

A COMPANY OF MARECHAL ELECTRIC

EFFIZIENTE BELEUCHTUNG

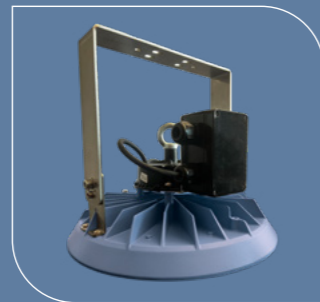
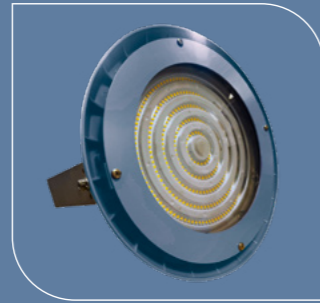
Die WG2-Serie setzt neue Maßstäbe in puncto Sicherheit, Effizienz und Leistung bei Wellglas-Leuchten für den Einsatz in explosionsgefährdeten Bereichen der Zonen 2 und 22.

Die in Italien entwickelten und gefertigten Leuchten der WG2-Serie sind nach Sternen benannt und bieten drei Modelle mit zunehmendem Lichtstrom: Ara, Hydra, and Vela.

Jede Leuchte wurde entwickelt, um extremen Temperaturen, starken mechanischen Belastungen und korrosiven Umgebungen standzuhalten – für dauerhafte Leistung und jederzeit zuverlässigen Betrieb.

Besondere Merkmale:

- Hohe LED-Effizienz von bis zu 175 lm/W für maximale Helligkeit bei minimalem Energieverbrauch und geringeren CO₂-Emissionen.
- Entwickelt für nachhaltige Energieeinsparungen – garantiert konstant hohe Leistung bei reduzierten Betriebskosten.
- TECHNOR® AQ/AR-Anschlusskasten zur vereinfachten Installation.
- Anschlusskasten mit Klemmenleiste, Durchgangsverdrahtung (Loop-in/Loop-out) und zwei Bohrungen.
- Verstellbarer Edelstahl-Montagebügel für eine robuste und flexible Ausrichtung.
- Flexible Montagemöglichkeiten: Wand-, Decken- oder Mastmontage.
- Optionaler Mastmontagesatz für gerade Masten erhältlich.
- Optionale Ringschraube zur Aufhängung (nur für Innenbereiche).
- Optionaler MARECHAL®-zertifizierter Steckverbinder Typ PNCX für eine sichere und leistungsstarke Verbindung.
- Kompaktes, rundes Design – minimaler Windwiderstand für maximale Stabilität.



ARA/HYDRA/VELA

MARECHAL® PNCX

TECHNOR® AQ/AR

TECHNISCHE EIGENSCHAFTEN

ATEX-Kennzeichnung

II 3 G Ex ec IIC T4/T3 Gc
II 3 D Ex tc IIIC T100°C Dc

Zertifizierungen

FIDI 25 ATEX 0044X
IECEX FIDI 25.0016X
EAC KG417-039.IT.02.06788

Zonen

2, 22

Material

Kupferfreies Aluminium und gehärtetes Glas

IP

IP66

Umgebungstemperaturbereich

Mit MARECHAL® PNCX:
ARA: -20 °C bis +55 °C
HYDRA: -20 °C bis +50 °C
VELA: -20 °C bis +45 °C

Mit TECHNOR®-Anschlusskasten:
ARA: -35 °C bis +55 °C
HYDRA: -35 °C bis +50 °C
VELA: -35 °C bis +45 °C

Spannung

120 - 250 V AC

Frequenz

50 - 60 Hz

Farbwiedergabeindex

80 CRI

Farbtemperatur

4.000 K
6.500 K (auf Anfrage)

LED-Lebensdauer (L80) bei Ta = +25 °C

> 108.000 St. gemäß IES LM-80-08

Leistungsfaktor

cos φ ≥ 0,98

Überspannungsschutz

6 kV

Montagezubehör und Schrauben

Edelstahl AISI 316L

Kabeleinführungen

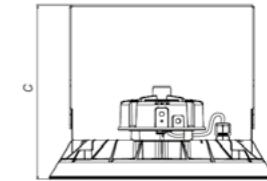
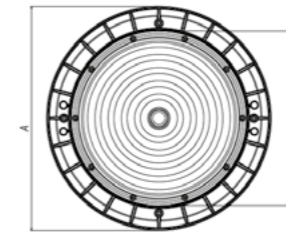
Vorkonfektioniert mit MARECHAL® PNCX oder mit TECHNOR® GRP-Anschlusskasten mit 2 Bohrungen Ø 21 mm, geeignet für M20-Kabelverschraubungen

Durchgangsverdrahtung

Durchschleifende Verdrahtung

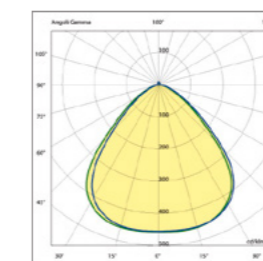
TECHNISCHE LEISTUNGSANGABEN

CODE	TYP	LEISTUNG [W]	LUMEN [lm]	LUMEN NETTO [lm]	LED EFF. [lm/W]	ABMESSUNGEN [MM]			GEWICHT [kg]
						A	B	C	
A41A35SX10001	ARA (JB)	88	15.360	12.680	175	340	265	255	5,20
A41B35SXN0001	ARA (PNCX)	88	15.360	12.680	175	340	265	255	4,50
A43A55SX10001	HYDRA (JB)	118	20.596	16.992	174	340	265	255	5,20
A43B55SX10001	HYDRA (PNCX)	118	20.596	16.992	174	340	265	255	4,50
A42A46SX10001	VELA (JB)	136	22.375	18.470	165	340	280	255	5,20
A42B46SXN0001	VELA (PNCX)	136	22.375	18.470	165	340	280	255	4,50



Optionale Ausführung mit Ringschraube zur Aufhängung (nur für Innenbereiche)

PHOTOMETRISCHE LICHTVERTEILUNGSKURVEN



ARA/HYDRA/VELA

ÜBER UNS

TECHNOR ITALSMEA entwickelt und produziert maßgeschneiderte explosionsgeschützte Lösungen für den sicheren Einsatz in explosionsgefährdeten Bereichen.

Seit 1969 stehen wir für über 50 Jahre Erfahrung und Innovationskraft in der Entwicklung zertifizierter Lösungen für die Zündschutzarten Ex d, Ex de, Ex e und Ex p. Unsere Produkte bewähren sich weltweit in anspruchsvollen Onshore- und Offshore-Anwendungen der Öl- und Gasindustrie sowie in der petrochemischen und chemischen Industrie.

Das Portfolio von TECHNOR® umfasst ein breites Spektrum an Produkten, darunter LED-Leuchten, Signalgeräte, Verteilersysteme, Anschlusskästen, lokale Steuerstationen sowie Steckvorrichtungen und passendes Zubehör.

Jede TECHNOR®-Lösung entsteht in Italien und wird präzise auf die individuellen Anforderungen unserer Kunden abgestimmt. Durch die Einhaltung internationaler Standards wie ATEX, IECEx und TR-CU gewährleisten wir höchste Sicherheit, maximale Zuverlässigkeit und außergewöhnliche Langlebigkeit – selbst unter extremsten Einsatzbedingungen.

TECHNOR ITALSMEA gehört zur MARECHAL ELECTRIC Gruppe, einem weltweit führenden Anbieter von Niederspannungssteckvorrichtungen für Industrieanwendungen und den Einsatz in explosionsgefährdeten Bereichen.



 **TECHNOR**
ITALSMEA

A COMPANY OF MARECHAL ELECTRIC



MEHR ERFAHREN



marechal.com/de

+49(0) 7852 9196 0
sales.de@marechal.com

Folgen Sie uns auf 