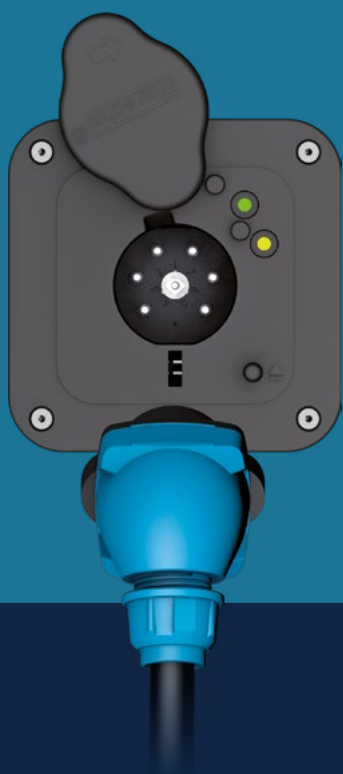
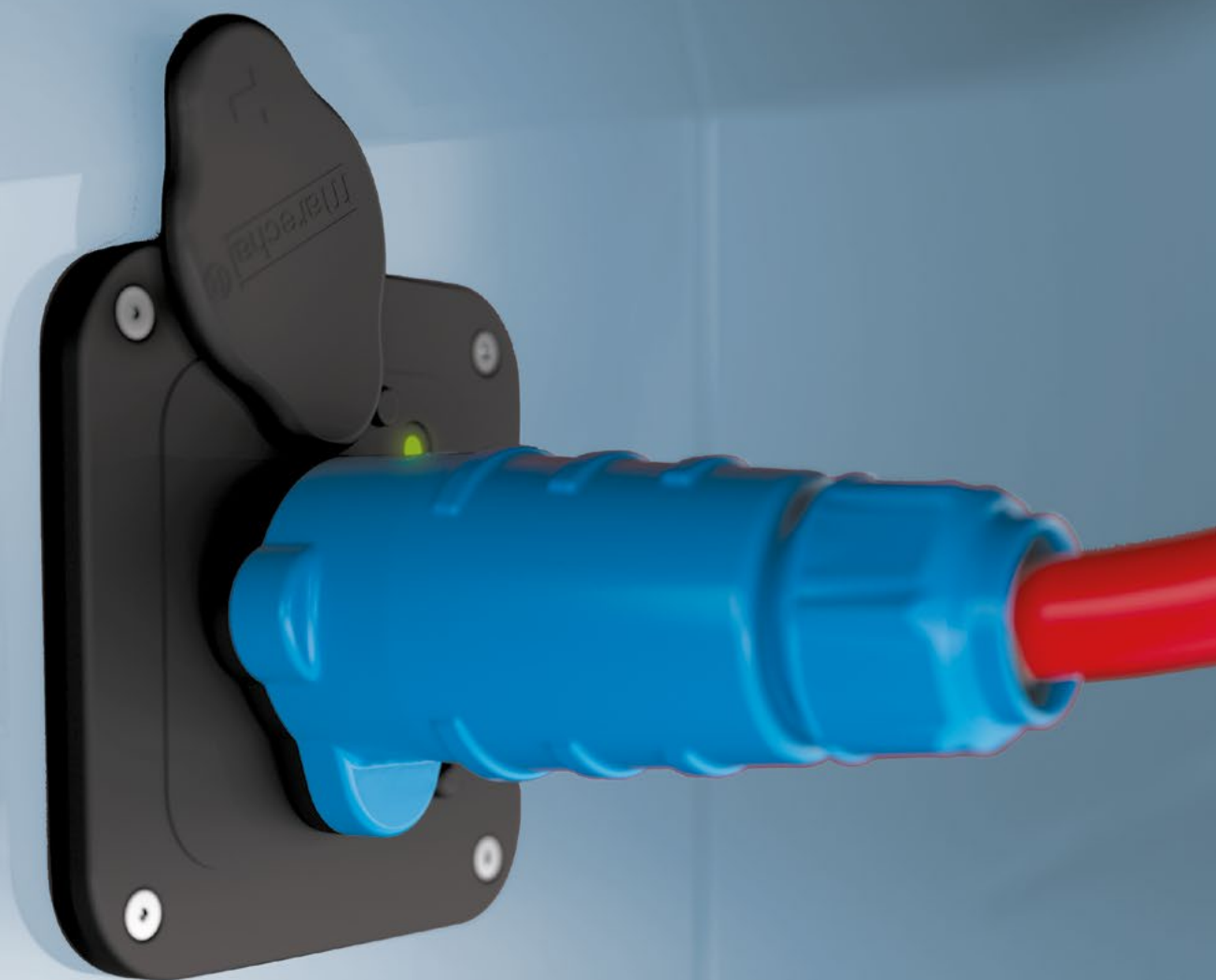


PRODOTTO



RETTBOX® S

PRESA ESPULSIONE
AUTOMATICA
ALL'AVVIAMENTO DEL
VEICOLO



**LA SICUREZZA
AL SERVIZIO
DELLA MOBILITA'**



RETTBOX® S è una presa di corrente compatta da 20 A a 32 A con potere di sezionamento sotto carico integrato, con autoespulsione automatica della presa mobile nel momento dell'avviamento del veicolo.

SAFE

RETTBOX® S è la risposta ottimale ai requisiti quotidiani di sicurezza grazie allo scollegamento automatico dell'alimentazione quando il veicolo viene avviato.

SIMPLE

RETTBOX® S è stato progettato per facilitare l'installazione ed è manipolabile con una sola mano, che siate utenti, installatori o carrozzieri.

SMART

RETTBOX® S è stato pensato per soddisfare i vincoli di spazio e di design, grazie alla simmetria della piastra e lo spessore ridotto.



UNA SOLUZIONE UNICA CON MOLTI VANTAGGI



ESPULSIONE AUTOMATICA Istantanea

All' avvio del veicolo.



CONSIDEREVOLE RISPARMIO DI TEMPO

velocità di collegamento/scollegamento.



ROBUSTEZZA

Resistenza agli urti IK08.



CONFORTEVOLE NELL'UTILIZZO

Facile da collegare con una sola mano.



PROTEZIONE IP54

possibilità di lavare il veicolo senza pericolo, resistenza alle intemperie



SEGNALATORI DI PRESENZA TENSIONE

Le spie a LED segnalano quando il caricabatterie e la batteria vengono alimentati.



ESPULSIONE ANCHE MANUALE

Premendo semplicemente il tasto esterno.



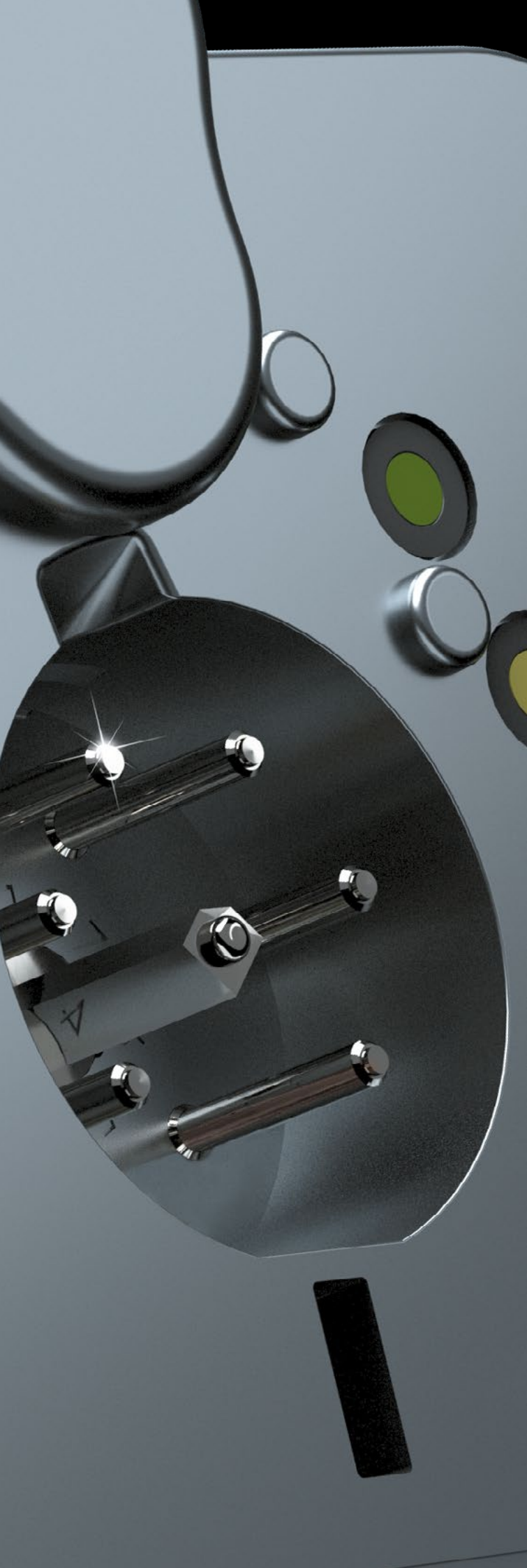
RETTBOX® S è disponibile in versione con aria compressa, per alimentare il sistema pneumatico del veicolo, in particolare il sistema frenante.

MARECHAL ELECTRIC, 70 ANNI D'INNOVAZIONI TECNOLOGICHE

- I materiali utilizzati garantiscono un'ottima resistenza agli urti (IK08), ciò nonostante gettati a terra possono danneggiarsi. Resistono ai raggi UV, alle escursioni termiche (da -40°C a +60°C), alla penetrazione di polveri e agli spruzzi d'acqua (IP54), ed hanno un'eccellente isolamento elettrico.
- Testato fino a 10.000 manovre.
- Competenze comprovate e riconosciute, dai principali costruttori mondiali di automezzi di soccorso, da carrozzieri di automezzi autonomi, e flotte di camion refrigerati.
- La tecnologia MARECHAL® a contatto frontale ha dato prova di sé nelle applicazioni più severe.
- RETTBOX® S funziona con tutti i tipi di caricabatterie.



1. Coperchio basculante.
2. Segnalazione di presenza di tensione 230 V AC (spia verde) e 12 - 24 V DC (spia gialla).
3. Un led giallo opzionale, indica che la batteria 12 - 24 V DC è in carica.
4. Bobina elettromagnetica 12 - 24 V DC per l'autoespulsione della presa mobile all'avvio.
5. Alloggiamento in poliestere rinforzato a 7 contatti.
6. Pulsante d'espulsione, manuale.
7. Presa mobile in poliestere rinforzato con tappo.



LA TECNOLOGIA MARECHAL®

UN BREVETTO MAI EGUAGLIATO, SICUREZZA GARANTITA PER L'UTENTE

- MARECHAL® è anche sinonimo di innovazione: tutte le nostre soluzioni sono brevettate per garantire la sicurezza dell'utente (autoespulsione, impermeabilità, resistenza alle temperature estreme, inaccessibilità alle parti sotto tensione IP2X/IPXXB).
- Le prese spine MARECHAL® sono tutte dotate di contatti di testa su pastiglie in argento-nichel. Queste assicurano una qualità di connessione eccezionale eliminando il deterioramento dovuto dagli archi elettrici e l'usura osservata sulle prese a spina con spinotti e alveoli. L'argento, anche ossidato, è un eccellente conduttore di corrente e garantisce una conducibilità ottimale, anche in presenza di vibrazioni e di variazioni di temperatura grazie alla pressione della molla.
- RETTBOX® S, garantisce l'espulsione automatica senza rischio di danneggiamenti.
- A filo con la carrozzeria il RETTBOX® S ha un design discreto, evitando qualsiasi rischio di lesioni grazie ai suoi bordi arrotondati.

ULTRA COMPATTO PER UN INSTALLAZIONE OTTIMALE

INSTALLAZIONE, FUNZIONAMENTO E MANUTENZIONE SEMPLIFICATI

- Risparmio di tempo e costi
 - › montaggio facile per l'installatore : taglio lamiera, foratura, fissaggio degli inserti filettati, cablaggio e fissaggio della scatola;
 - › Semplicità d'uso per l'utente: inserimento della presa mobile con una sola mano.
- Risparmio di spazio:
 - › Dimensioni interne ridotte.
 - › Sporgenza ridotta (solo 16 mm)

APPLICAZIONI POSSIBILI

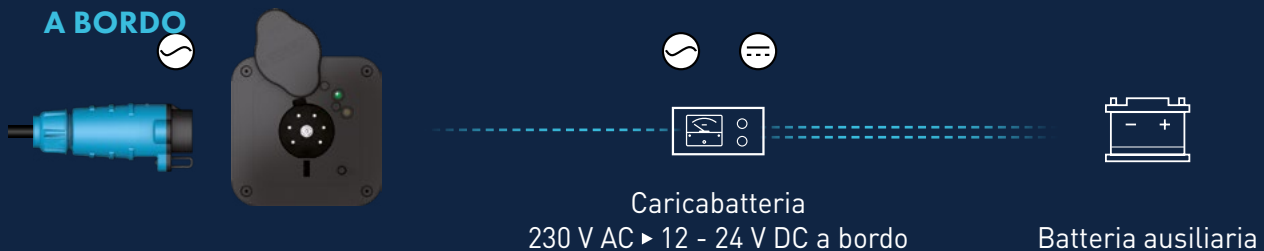
CON CARICABATTERIA ESTERNO

ALIMENTAZIONE 12 V DC O 24V DC

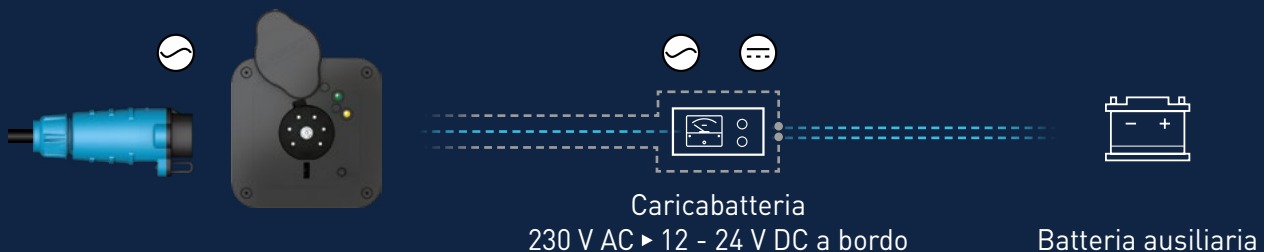


CON CARICABATTERIA A BORDO

ALIMENTAZIONE FINO A 480 V AC



OPZIONALE UNA SECONDA SPIA LED GIALLA DI SEGNALAZIONE BATTERIA IN CARICA.



CARATTERISTICHE TECNICHE

INFORMAZIONI GENERALI

RETTBOX® S

| I_n | 20 A | 20 A | 20 A | 32 A |
|--|---------|---------|----------|----------|
| U_{max} (V AC/V DC) | 12 V DC | 24 V DC | 250 V AC | 480 V AC |
| Versione con ARIA | Sì | Sì | Sì | Sì |
| Numero di poli disponibili | 6P+E | | | |
| Sezione dei conduttori (min e Max.) : mm ² Conduttori flessibili : contatto di potenza | 1,5 - 6 | | | |
| Spia LED (presenza tensione) | Giallo | Giallo | Verde | Verde |

CONDIZIONI CLIMATICHE

| | |
|---|-----------|
| Temperature d'utilizzo (min./max.) : °C | -40 / +60 |
|---|-----------|

CARATTERISTICHE MECCANICHE

| | |
|-------------------------------|-----------------------------|
| IP : Presa mobile senza tappo | IP2X |
| IP : Presa mobile con tappo | IP44 |
| IP : Parte Fissa | IP54 |
| Numero di manovre | 10 000 |
| Resistenza agli urti | IK08 |
| Sistema di espulsione | Automatica/pulsante manuale |
| Materiale delle 2 parti | Poliestere rinforzato |

PROTEZIONI

| | |
|--|------------|
| Protezione ai raggi UV secondo UL 746C | f1 |
| Tenuta alla nebbia salina | > 50 000 h |
| Viteria | Inox |

OPZIONI

| | | | | |
|-------------------------------|----|----|--------|--------|
| Spia LED (batteria in carica) | NA | NA | Gialla | Gialla |
|-------------------------------|----|----|--------|--------|

La RETTBOX® S è conforme alla direttiva europea sulla bassa tensione 2014/35/UE e alla direttiva RoHS (marcatura CE) regolamento europeo REACH.

PRESENZA NEL MONDO



MARECHAL ELECTRIC S.A.S. (headquarter)

5 avenue du chemin de Presles
94410 Saint-Maurice, FRANCE
Tel.: +33 (0)1 45 11 60 00
e-mail: contact@marechal.com

Asia

MARECHAL ELECTRIC Asia
Pte Ltd
9 Tagore Lane
#01-05 9@Tagore
Singapore 787472
Tel.: +65 6554 2722
e-mail: sales.asia@marechal.com

Australia

MARECHAL AUSTRALIA PTY LTD
20 A Technology Circuit
HALLAM VIC 3803
Australia
Tél.: +61 (0)3 8786 2500
e-mail: sales@marechal.com.au

Cina

MARECHAL ELECTRIC (China) Co., Ltd
11 North Xiangshui Road,
West Dayawan District,
Huizhou PRC
Tel.: +86 (0)752-5319536
e-mail: sales.cn@marechal.com

Germania/Austria/Svizzera/Europa dell'Est/ Russia

MARECHAL GmbH
Im Lössenfeld 8
D-77731 Willstätt-Sand
Germany
Tel.: +49 (0)7852/91 96-0
e-mail: info.de@marechal.com

Medio Oriente

MARECHAL ELECTRIC Middle East
Trading LLC
80 Street, Shed-01B ALFA3 Complex
Jebel Ali Industrial 1 - Dubai, UAE
Tel.: +971 4 226 8400
e-mail: sales.me@marechal.com

Messico

MELTRIC Corporation
Insurgente Sur 863 - Piso 7
Napoles, Benito Juarez,
D. F. Mexico, C.P 03810
Tel.: +52 55 50056752
e-mail: mail@meltric.com

Italy Sales Office

MARECHAL ELECTRIC
Via Italia 33,
20060 GESSATE (MI)
Tel.: +39 02 95380406
e-mail: sales.it@marechal.com

USA/Canada

MELTRIC Corporation
4765 W. Oakwood Park Drive
Franklin WI 53132, USA
Tel.: +1 414 433 2700
e-mail: mail@meltric.com

Zona dell'Africa SADC

MARECHAL ELECTRIC AFRICA (PTY) LTD.
PO Box 13875 Witfield 1467
Unit A1 Harvard Lane, Aero Star Business
Park, Jet Park Road, Jet Park, South Africa
Tel.: +27 11 894 7226/7/8
e-mail: sales.za@marechal.com

Per qualsiasi altro paese o area, si prega di contattare la sede.
Trova il tuo contatto commerciale su marechal.com/contact

marechal.com

technor.com

MARECHAL
ELECTRIC

MARECHAL® TECHNOR® MELTRIC®