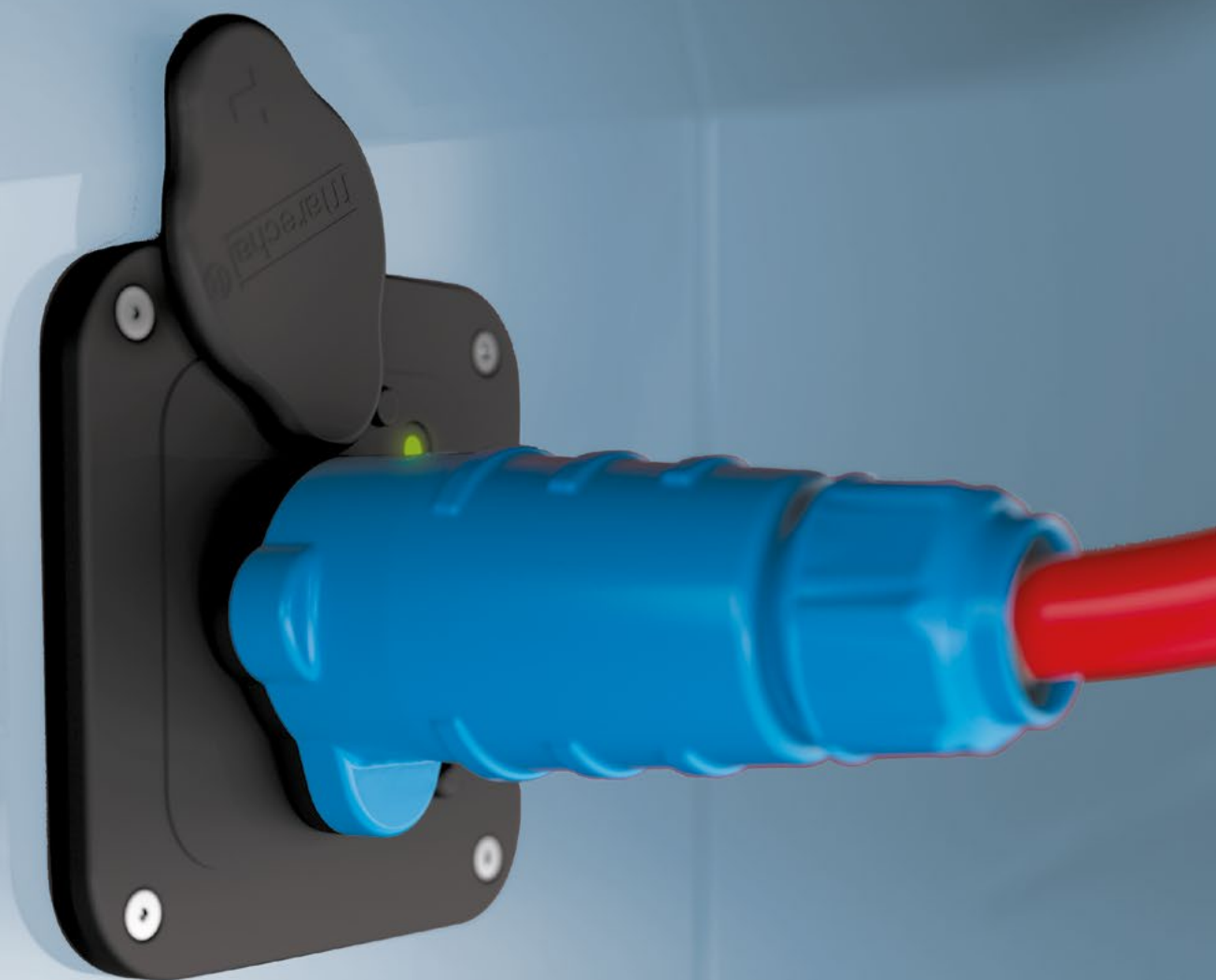


RETTBOX® S

PRISE À ÉJECTION
AUTOMATIQUE
AU DÉMARRAGE
DU VÉHICULE



**LA SÉCURITÉ
AU SERVICE
DE LA MOBILITÉ**



RETTBOX® S est une prise de courant de 20 A à 32 A compacte avec pouvoir de coupure en charge intégré, permettant l'éjection automatique de la prise mobile lors du démarrage du véhicule.

SAFE

RETTBOX® S répond parfaitement à vos contraintes quotidiennes en matière de sûreté grâce à un débranchement automatique de l'alimentation lors du démarrage du véhicule.

SIMPLE

RETTBOX® S a été conçue pour vous faciliter l'installation et est manipulable avec une main, que vous soyez utilisateur, installateur ou carrossier.

SMART

RETTBOX® S a été pensée pour répondre à vos contraintes d'encombrement et de design, grâce à la symétrie de sa plaque et sa faible épaisseur.



UNE SOLUTION UNIQUE AUX MULTIPLES ATOUPS



ÉJECTION AUTOMATIQUE INSTANTANÉE

Au démarrage du véhicule.



GAIN DE TEMPS

Vitesse de branchement/débranchement.



ROBUSTESSE

Résistance aux chocs IK08.



CONFORT D'UTILISATION

Facilité de branchement avec une seule main.



ÉTANCHÉITÉ IP54

Possibilité de nettoyer le véhicule sans danger, résistance aux intempéries.



VOYANTS DE PRÉSENCE TENSION

Des voyants indiquent la mise sous tension du chargeur et de la batterie.



POSSIBILITÉ D'ÉJECTION MANUELLE

Par simple pression sur le bouton poussoir externe.

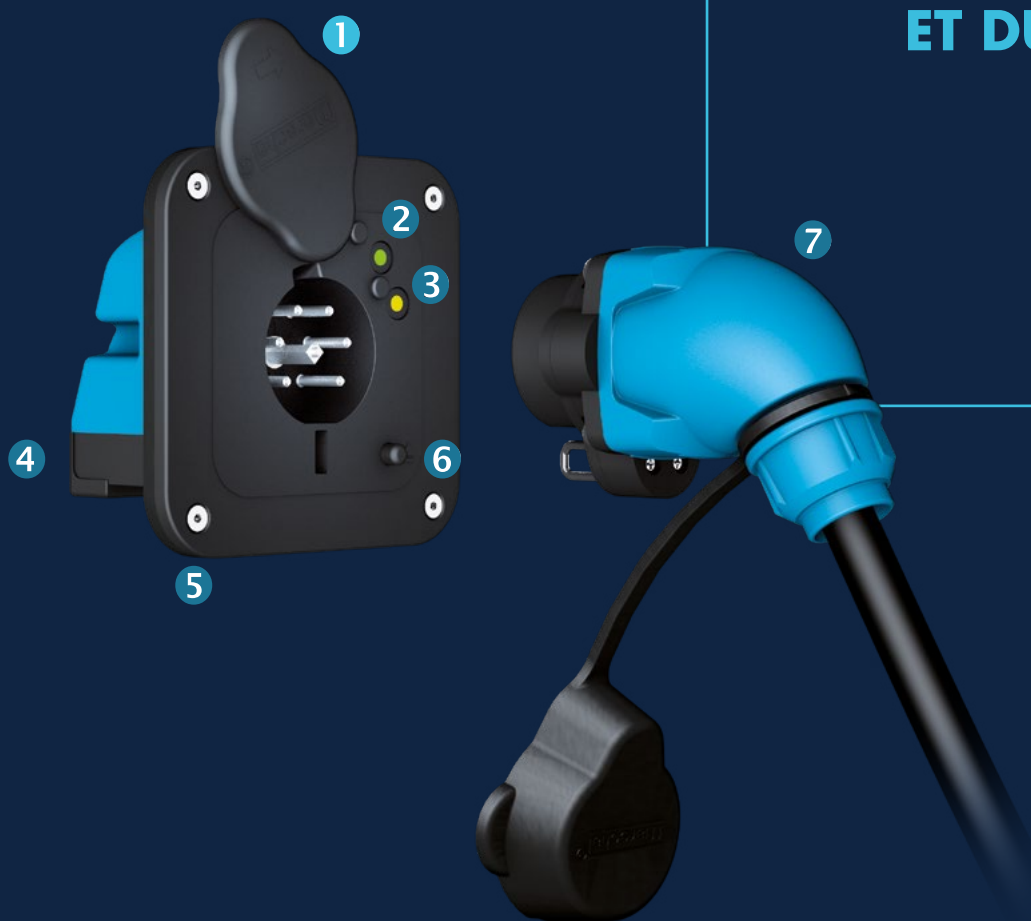


RETTBOX® S est également disponible en version air, afin d'alimenter les équipements pneumatiques du véhicule à l'arrêt, en particulier le système de freinage.

MARECHAL ELECTRIC, 70 ANS D'INNOVATIONS TECHNOLOGIQUES

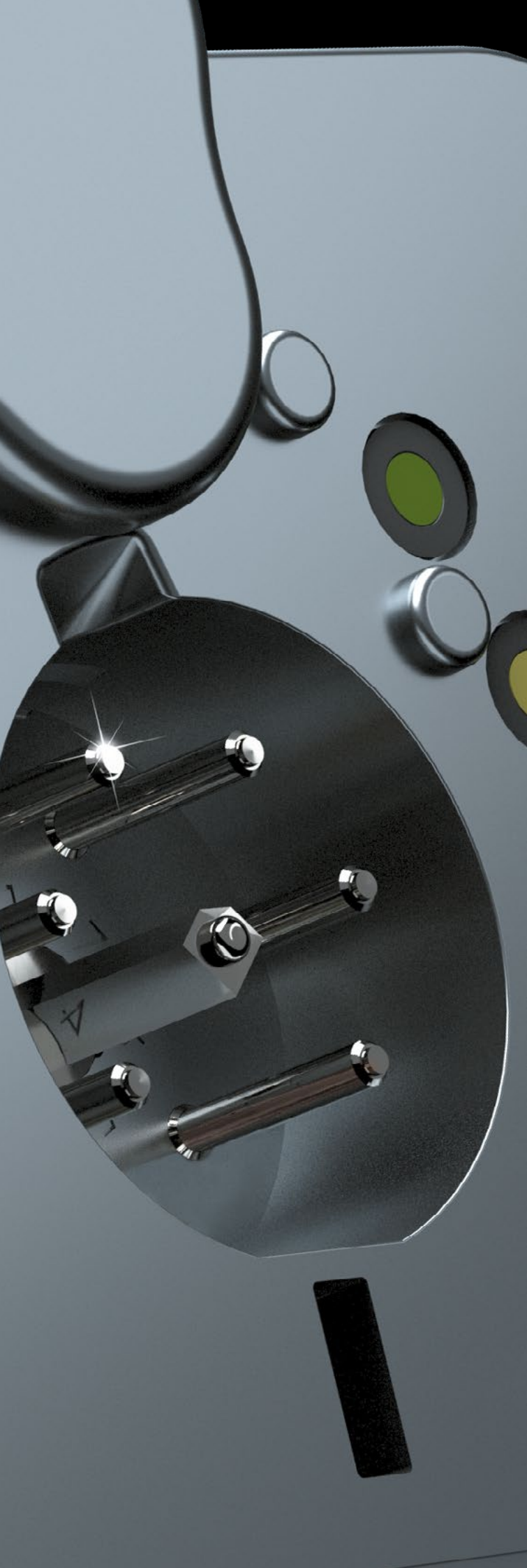
- Les matériaux utilisés (inox, poly renforcé) garantissent une excellente résistance aux chocs (IK08), aux UV, aux variations de température (-40°C/+60°C), à la pénétration de poussières et aux projections d'eau (IP54), ainsi qu'une excellente isolation électrique.
- Testée jusqu'à 10 000 manœuvres mécaniques.
- Une expertise éprouvée et approuvée par les plus grands carrossiers et gestionnaires de flottes de camions et de véhicules légers pour tous types d'applications (secours, transport frigorifique, véhicules autonomes...).
- La technologie MARECHAL® du contact en bout a fait ses preuves dans les applications les plus sévères.
- RETTBOX® S fonctionne avec tous les types de chargeurs de batterie.

UNE SOLUTION FIABLE ET DURABLE



1. Couvercle pivotant.
2. Indicateur de présence tension 230 V AC (voyant vert), et 12 - 24 V DC (voyant jaune).
3. En option : Indicateur de recharge de la batterie (voyant jaune) 12 - 24 V DC.
4. Bobine électromagnétique 12 - 24 V DC pour éjection automatique de la prise mobile au démarrage.

5. Boîtier 7 contacts en poly renforcé.
6. Bouton d'éjection manuelle.
7. Prise mobile en poly renforcé avec bouchon.



LA TECHNOLOGIE MARECHAL®

UN BREVET JAMAIS ÉGALÉ, UNE SÉCURITÉ GARANTIE POUR L'UTILISATEUR

- MARECHAL® est également synonyme d'innovation : toutes nos solutions sont brevetées pour garantir la sécurité des utilisateurs (auto-éjection, étanchéité, résistance aux températures extrêmes, matériaux de haute qualité, pas d'accès aux parties actives IP2X/IPXXB).
- Les connecteurs MARECHAL® sont tous équipés de contacts en bout avec pastilles en argent-nickel. Ils assurent une qualité de connexion exceptionnelle en éliminant les détériorations dues aux arcs électriques et à l'usure constatée avec les prises à broche et alvéole. L'argent, même oxydé, est un excellent conducteur du courant et garantit une conductivité optimale même en présence de vibrations et de variations de température grâce à la pression des ressorts.
- RETTBOX® S, c'est la garantie de l'éjection automatique sans risque d'arrachement.
- Affleurante à la carrosserie, la plaque RETTBOX® S est dotée d'un design esthétique et discret, permettant d'éviter tout risque de blessure grâce à ses bords arrondis.

ULTRA COMPACTE POUR UNE INSTALLATION OPTIMISÉE

INSTALLATION, UTILISATION ET MAINTENANCE SIMPLIFIÉES

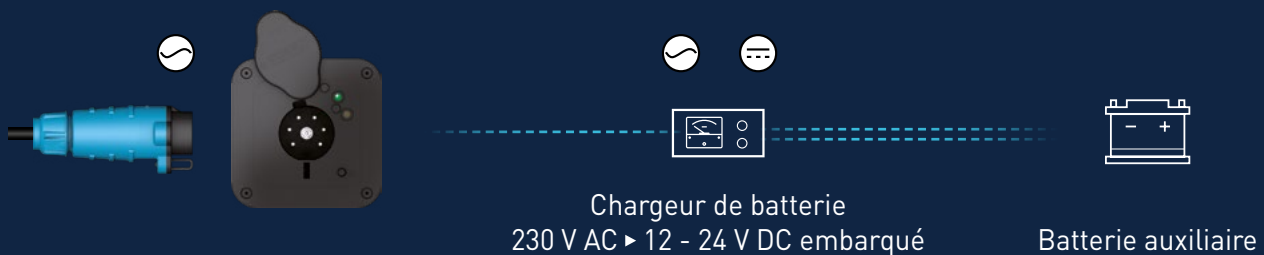
- Gain de temps et de coût :
 - montage facilité pour l'installateur : découpe de la tôle, perçage, fixation des inserts filetés, câblage et fixation du boîtier;
 - usage facilité pour l'utilisateur : branchement de la prise mobile d'une seule main.
- Gain de place :
 - faible encombrement intérieur.
 - faible saillie à l'extérieur de la carrosserie (16 mm).

CONFIGURATIONS POSSIBLES

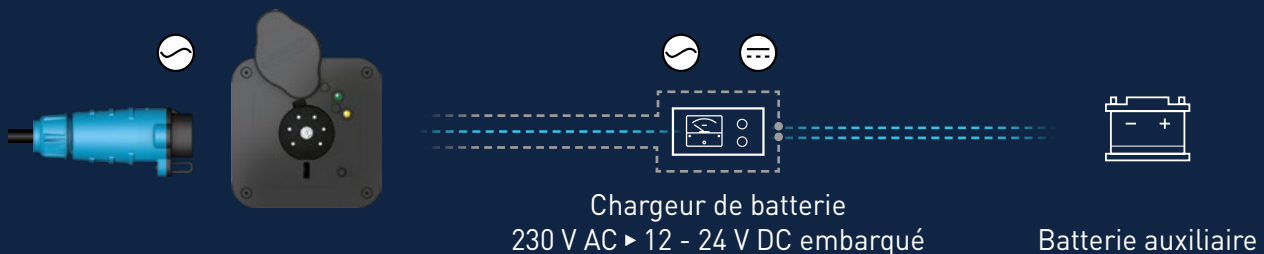
AVEC CHARGEUR EXTERNE ALIMENTATION 12 V DC OU 24 V DC



AVEC CHARGEUR EMBARQUÉ ALIMENTATION JUSQU'À 480 V AC



EN OPTION UN VOYANT LED JAUNE EST DISPONIBLE POUR CONFIRMER LA RECHARGE BATTERIE



CARACTÉRISTIQUES TECHNIQUES

INFORMATIONS GÉNÉRALES

RETTBOX® S

I_n	20 A	20 A	20 A	32 A
U_{max} (V AC/V DC)	12 V DC	24 V DC	250 V AC	480 V AC
Version AIR	Oui	Oui	Oui	Oui
Nombre de contacts	6P+E			
Raccordement (mini - maxi) : mm ² Conducteur souple : contact de puissance	1,5 - 6			
Témoin lumineux inclus (présence tension)	Jaune	Jaune	Vert	Vert

CARACTÉRISTIQUES THERMIQUES

Température d'utilisation (mini/maxi) : °C	-40 / +60
--	-----------

CARACTÉRISTIQUE MÉCANIQUES

IP : prise mobile sans bouchon	IP2X
IP : prise mobile avec bouchon	IP44
IP : boîtier	IP54
Nombre de manœuvres	10 000
IK	IK08
Déverrouillage/ouverture	Automatique/bouton poussoir
Matériau boîtier et prise mobile	Poly renforcé

PROTECTIONS

Protection contre les UV selon UL 746C	f1
Tenue aux brouillards salins	> 50 000 h
Visserie	Inox

OPTION

Témoin lumineux (charge batterie)	NA	NA	Jaune	Jaune
-----------------------------------	----	----	-------	-------

RETTBOX® S est conforme aux Directives Européennes Basse Tension 2014/35/UE et RoHS 2011/65/UE (apposition du marquage CE), Règlement Européen REACH

PRÉSENCE MONDIALE



MARECHAL ELECTRIC S.A.S. (siège social)

5 avenue du chemin de Presles
94410 Saint-Maurice, FRANCE
Tél. : +33 (0)1 45 11 60 00
e-mail : contact@marechal.com

Allemagne/Autriche/Suisse/ Europe de l'Est/Russie

MARECHAL GmbH
Im Lössenfeld 8
D-77731 Willstätt-Sand
Allemagne
Tél. : +49 (0)7852/91 96-0
e-mail : info.de@marechal.com

Afrique zone SADC

MARECHAL ELECTRIC AFRICA (PTY) LTD.
PO Box 13875 Witfield 1467
Unit A1 Harvard Lane
Aero Star Business Park
Jet Park Road, Jet Park
Afrique du Sud
Tél. : +27 11 894 7226/7/8
e-mail : sales.za@marechal.com

Asie

MARECHAL ELECTRIC Asia Pte Ltd
9 Tagore Lane
#01-05 9@Tagore
Singapour 787472
Tél. : +65 6554 2722
e-mail : sales.asia@marechal.com

Australie

MARECHAL AUSTRALIA PTY LTD
20 A Technology Circuit
Hallam VIC 3803
Australie
Tél. : +61 (0)38786 2500
e-mail : sales@marechal.com.au

Chine

MARECHAL ELECTRIC (China) Co., Ltd
11 North Xiangshui Road,
West Dayawan District,
Huizhou PRC
Tél. : +86 (0)752-5319536
e-mail : sales.cn@marechal.com

États-Unis/Canada

MELTRIC Corporation
4765 W. Oakwood Park Drive
Franklin WI 53132
États-Unis d'Amérique
Tél. : +1 414 433 2700
e-mail : mail@meltric.com

Mexique

MELTRIC Corporation
Insurgente Sur 863 – Piso 7
Napoles, Benito Juarez,
D. F. Mexique, C.P 03810
Tél. : +52 55 50056752
e-mail : mail@meltric.com

Moyen-Orient

MARECHAL ELECTRIC Middle East
Trading LLC
80 Street, Shed-01B ALFA3 Complex
Jebel Ali Industrial 1 - Dubai, UAE
Tél. : +971 4 226 8400
e-mail : sales.me@marechal.com

TECHNOR ITALSMEA S.p.A.

Via Italia 33,
20060 Gessate (Milan),
Italie
Tel. : +39 02 95 00 151
e-mail : sales@italsmea.com

Pour toute autre zone, veuillez contacter le siège social.
Retrouvez votre contact commercial sur marechal.com/contact

marechal.com

technor.com

MARECHAL
ELECTRIC

MARECHAL® TECHNOR® MELTRIC®