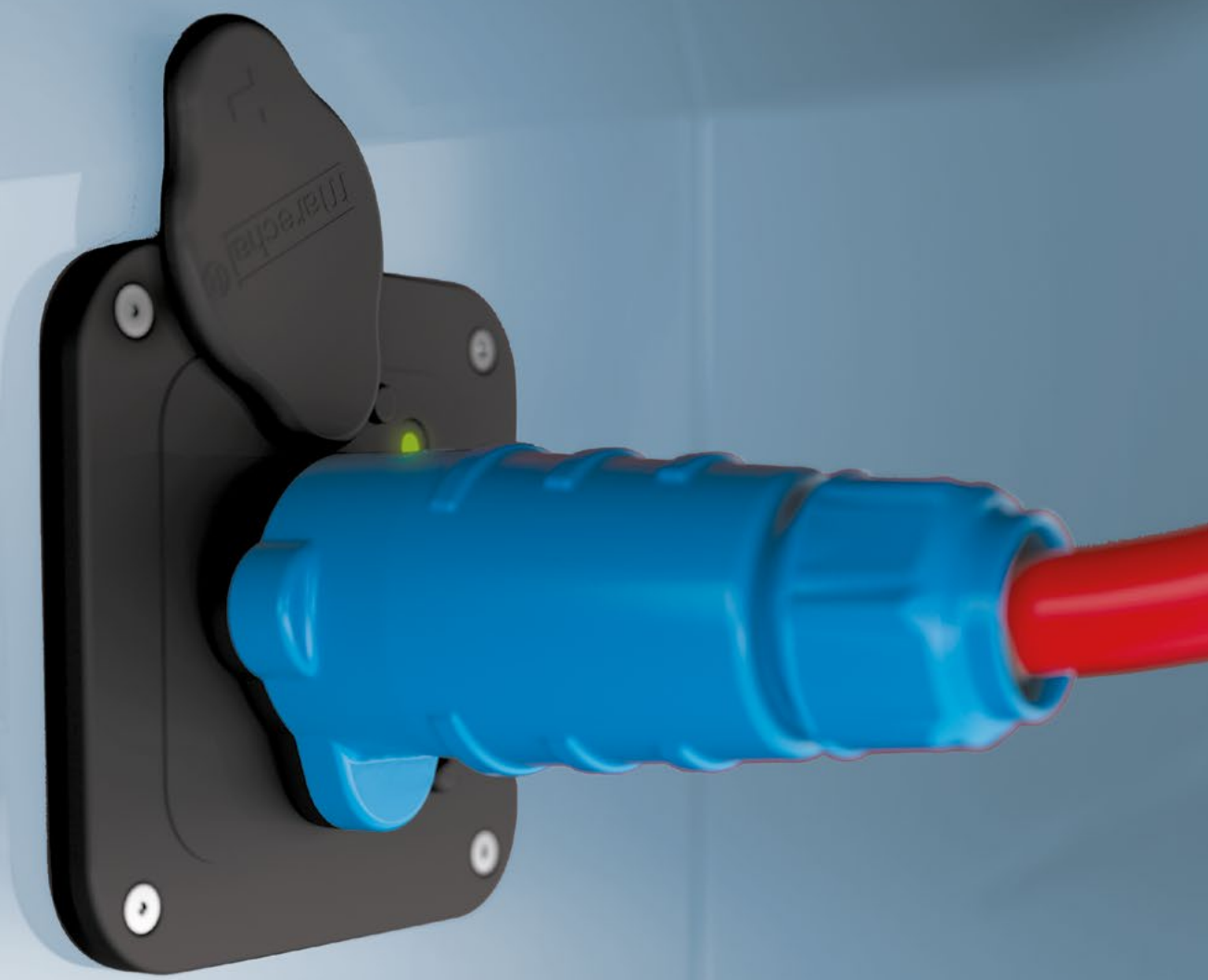


PRODUKT

## RETTBOX® S

STECKVORRICHTUNG  
MIT AUTOMATISCHEM  
AUSWURF BEIM STARTEN  
DES FAHRZEUGS



**SICHERHEIT  
IM DIENSTE  
DER MOBILITÄT**



**RETTBOX® S** ist eine kompakte Steckvorrichtung von 20 A bis 32 A mit integriertem Schaltvermögen, das den automatischen Auswurf der Kupplungsdose beim Starten des Fahrzeugs ermöglicht.

### SAFE

**RETTBOX® S** erfüllt Ihre täglichen Sicherheitsanforderungen perfekt, da die Trennung der Einspeisung beim Starten des Fahrzeugs automatisch erfolgt.

### SIMPLE

**RETTBOX® S** wurde entwickelt, um Ihnen die Installation und die tägliche Bedienung mit nur einer Hand zu erleichtern, egal ob Sie Benutzer, Installateur oder Fahrzeugbauer sind.

### SMART

Dank der symmetrischen Platte und der geringen Aufbauhöhe erfüllt die **RETTBOX® S** Ihre Platz- und Designanforderungen optimal.



# EINE EINZIGARTIGE LÖSUNG MIT VIELEN VORTEILEN



## AUTOMATISCHER AUSWURF

Beim Starten des Fahrzeugs.



## ERHEBLICHER ZEITGEWINN

Schnelles Ein- und Ausstecken.



## STOSSFESTIGKEIT

IK08 Stossfestigkeit.



## BENUTZERFREUNDLICHE BEDIENUNG

Die Steckvorrichtung kann mit nur einer Hand gesteckt werden.



## SCHUTZART IP54

Das Fahrzeug kann ohne Risiko gereinigt werden und ist gegen schlechte Witterungseinflüsse geschützt.



## SPANNUNGSANZEIGE

LEDs zeigen an, dass Spannung am Ladegerät und an der Batterie vorhanden ist.



## MECHANISCHER AUSWURF MÖGLICH

Durch einfaches Drücken auf den externen Taster.



**RETTBOX® S** ist auch in einer AIR Version mit Druckluft erhältlich, um die pneumatische Ausrüstung des Fahrzeugs, insbesondere des Bremssystems, zu versorgen.

## MARECHAL ELECTRIC, 70 JAHRE TECHNOLOGISCHER INNOVATIONEN

- Die verwendeten Materialien (Edelstahl, GRP, gewährleisten eine gute Stoßfestigkeit (IK08), eine optimale UV-Beständigkeit und eine gute Beständigkeit gegen Temperaturschwankungen (-40°C, + 60°C), und das Eindringen von Staub und Spritzwasser (IP54), sowie eine hervorragende Schutzisolierung.
- Bis 10 000 mechanische Steckzyklen getestet.
- Von den führenden Fahrzeugherstellern für gut befunden.
- Die MARECHAL®- Stirndruckkontakttechnologie hat sich in den schwierigsten Anwendungen bewährt.
- RETTBOX® S ist für alle Batterie-Ladegeräte geeignet.

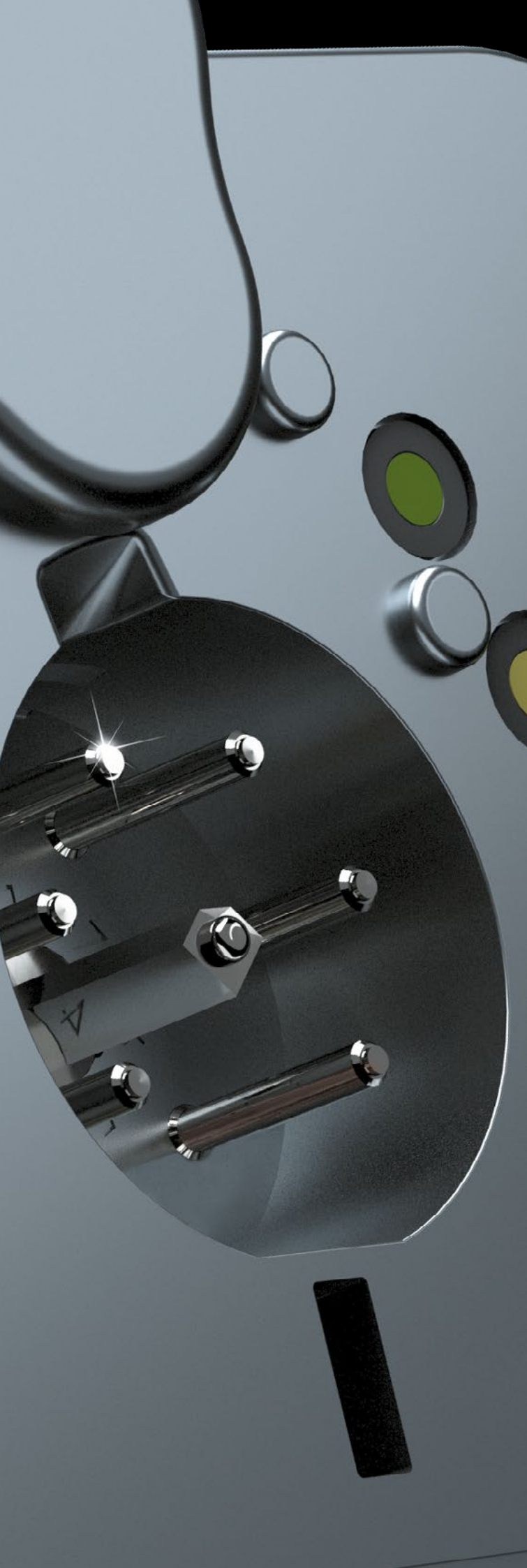
**EINE  
ZUVERLÄSSIGE  
UND LANGLEBIGE  
LÖSUNG**



1. Schutzdeckel.
2. Spannungsanzeige bei 230 V AC (grüne LED), bei 12-24V DC (gelbe LED).
3. Optional: bei 230V-Version zusätzliche gelbe 12-24V LED zur Spannungsanzeige.
4. Elektromagnet 12 - 24 V DC für den automatischen Auswurf der Kupplungsdose beim Starten.

5. Gehäuse aus GRP mit 7 poligem Gerätestecker.
6. Taster für den manuellen Auswurf.
7. Kupplungsdose aus GRP mit Gummikappe.





## **DIE MARECHAL® TECHNOLOGIE**

### **EIN EXKLUSIVES PATENT UND FÜR DEN BENUTZER DIE OPTIMALE SICHERHEIT**

- MARECHAL® ist auch gleich zu setzen mit Sicherheit: alle unsere Lösungen sind patentiert, um die Sicherheit des Benutzers zu gewährleisten (Automatischer Auswurf, Dichtigkeit, Temperatur, hochwertige Materialien, Schutz vor spannungsführenden Teilen).
- Alle Steckverbinder von MARECHAL® sind mit Stirndruckkontakten mit Silber-Nickel-Kontaktplättchen ausgestattet. Sie gewährleisten eine hervorragende Anschlussqualität, indem sie Beschädigungen durch Lichtbögen und Verschleiß vermeiden, wie sie bei Stift- und Buchsensteckvorrichtungen auftreten können. Sogar oxidiertes Silber ist ein exzellenter Stromleiter. Selbst beim Auftreten von Vibrationen und Temperaturschwankungen ist die Leitfähigkeit dank des Federdrucks optimal.
- RETTBOX® S, gewährleistet einen automatischen Auswurf ohne Beschädigungen (Abreißen).
- Die RETTBOX® S-Platte hat ein ästhetisches und dezentes Design und vermeidet, dank ihrer abgerundeten Kanten jegliche Verletzungsgefahr.

# SEHR KOMPAKT FÜR EINE OPTIMIERTE INSTALLATION

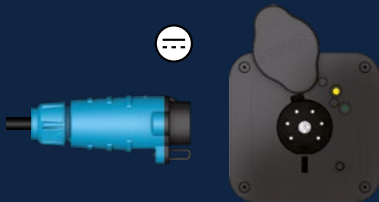
## VEREINFACHTE INSTALLATION, BEDIENUNG UND WARTUNG

- Zeit- und Kostenersparnis:
  - › Einfache Montage für den Installateur: Zuschnitt des Blechs, Bohren, Befestigen der Gewindeinsätze, Verdrahtung und Befestigung des Gehäuses.
  - › Benutzerfreundlich: Kupplungsdose kann mit nur einer Hand gesteckt werden.
- Platzsparend:
  - › Geringer Platzbedarf.
  - › Geringe Aufbauhöhe (16 mm).

## INSTALLATIONSMÖGLICHKEITEN

### MIT EXTERNEM LADEGERÄT

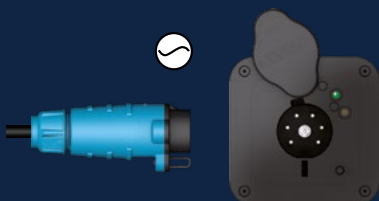
### 12 V DC ODER 24 V DC DIREKTEINSPEISUNG



Batterie

### LADEGERÄT AN BORD

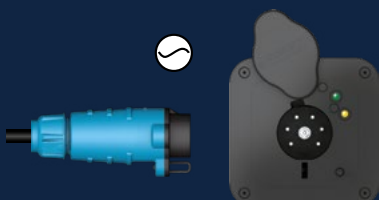
### BIS ZU 480 V AC



230 V AC ▶ 12 - 24 V DC  
Ladegerät an Bord

Batterie

### OPTION: GELBE LED, UM DAS LADEN DER BATTERIE ZU BESTÄTIGEN



230 V AC ▶ 12 - 24 V DC  
Ladegerät an Bord

Batterie

# TECHNISCHE EIGENSCHAFTEN

## ALLGEMEINE INFORMATIONEN

## RETTBOX® S

	20 A	20 A	20 A	32 A
$I_n$	20 A	20 A	20 A	32 A
$U_{max}$ (V AC/V DC)	12 V DC	24 V DC	250 V AC	480 V AC
AIR Version	Ja	Ja	Ja	Ja
Kontaktkonfiguration	6P+E			
Leiterquerschnitt (min. - max.): mm <sup>2</sup> Flexible Leitung: Hauptkontakte	1,5 - 6			
Spannungsanzeige	gelb	gelb	grün	grün

## TEMPERATURBEREICH

Gebrauchstemperatur (min. - max.): °C -40 / +60

## MECHANISCHE EIGENSCHAFTEN

IP: Kupplungsdose ohne Gummikappe	IP2X
IP: Kupplungsdose mit Gummikappe	IP44
IP: Gehäuse	IP54
Steckvorgänge	10 000
Mechanische Schutzart	IK08
Auswurf	Automatisch/Auswurf­taster
Material : Gehäuse und Kupplungsdose	GRP

## BESTÄNDIGKEIT

UV Beständigkeit nach UL746C	f1
Salzsprühnebelbeständigkeit	> 50 000 h
Schrauben	Edelstahl

## VERFÜGBARE OPTIONEN

Zusätzliche LED-Spannungsanzeige	NA	NA	gelb	gelb
----------------------------------	----	----	------	------

RETTBOX® S entspricht folgenden Normen: Europäische Niederspannungsrichtlinie 2014/35/UE und RoHS 2011/65/UE (CE Markierung), europäische REACH Verordnung.

# WELTWEITE PRÄSENZ



## MARECHAL ELECTRIC S.A.S. (Hauptsitz)

5 avenue du chemin de Presles  
94410 Saint-Maurice, FRANCE  
Tel.: +33 (0)1 45 11 60 00  
e-mail: contact@marechal.com

## Afrika SADC

MARECHAL ELECTRIC AFRICA (PTY) LTD.  
PO Box 13875 Witfield 1467  
Unit A1 Harvard Lane  
Aero Star Business Park, Jet Park Road, Jet  
Park, South Africa  
Tel.: +27 11 894 7226/7/8  
e-mail: sales.za@marechal.com

## Asien

MARECHAL ELECTRIC Asia  
Pte Ltd  
9 Tagore Lane  
#01-05 9@Tagore  
Singapore 787472  
Tel.: +65 6554 2722  
e-mail: sales.asia@marechal.com

## Australien

MARECHAL AUSTRALIA PTY LTD  
20 A Technology Circuit  
HALLAM VIC 3803  
Australia  
Tel.: +61 (0)3 8786 2500  
e-mail: sales@marechal.com.au

## China

MARECHAL ELECTRIC (China) Co., Ltd  
11 North Xiangshui Road,  
West Dayawan District,  
Huizhou PRC  
Tel: +86 (0)752-5319536  
e-mail: sales.cn@marechal.com

## Deutschland/Österreich/Schweiz/ Osteuropa/Russland

MARECHAL GmbH  
Im Lossenfeld 8  
D-77731 Willstätt-Sand  
Deutschland  
Tel.: +49 (0)7852/91 96-0  
e-mail: info.de@marechal.com

## Naher Osten

MARECHAL ELECTRIC Middle East  
Trading LLC  
80 Street, Shed-01B ALFA3 Complex  
Jebel Ali Industrial 1 - Dubai, UAE  
Tel: +971 4 226 8400  
e-mail: sales.me@marechal.com

## Mexiko

MELTRIC Corporation  
Insurgente Sur 863 – Piso 7  
Napoles, Benito Juarez,  
D. F. Mexico, C.P 03810  
Tel.: +52 55 50056752  
e-mail: mail@meltric.com

## USA/Kanada

MELTRIC Corporation  
4765 W. Oakwood Park Drive  
Franklin WI 53132, USA  
Tel.: +1 414 433 2700  
e-mail: mail@meltric.com

## TECHNOR ITALSMEA S.p.A.

Via Italia 33,  
20060 Gessate (Milano),  
Italia  
Tel.: +39 02 95 00 151  
e-mail: sales@italsmea.com

Für jedes andere Land oder Gebiet, bitte an den Hauptsitz wenden.  
Finden Sie Ihren Vertriebskontakt unter [marechal.com/contact](http://marechal.com/contact)

[marechal.com](http://marechal.com)

[technor.com](http://technor.com)

 **MARECHAL**  
ELECTRIC

MARECHAL® TECHNOR® MELTRIC®