

Очистка сточных вод

ПРОМЫШЛЕННЫЕ СИЛОВЫЕ
РАЗЪЁМЫ, DECONTACTOR™
И КЛЕММНЫЕ КОРОБКИ





СИЛОВОЕ ПОДКЛЮЧЕНИЕ ДЛЯ ОБОРУДОВАНИЯ ВОДОПОДГОТОВКИ



БЕЗОПАСНОСТЬ ПРЕВЫШЕ ВСЕГО

- Отключайте безопасно ваше оборудование перед обслуживанием.
- Обеспечьте соответствие ваших электрических машин и машинного оборудования Европейской директиве «Машины».
- Защитите операторов от поражения электрическим током.
- Защита от электрической дуги.



ЭФФЕКТИВНАЯ РАБОТА ОБОРУДОВАНИЯ

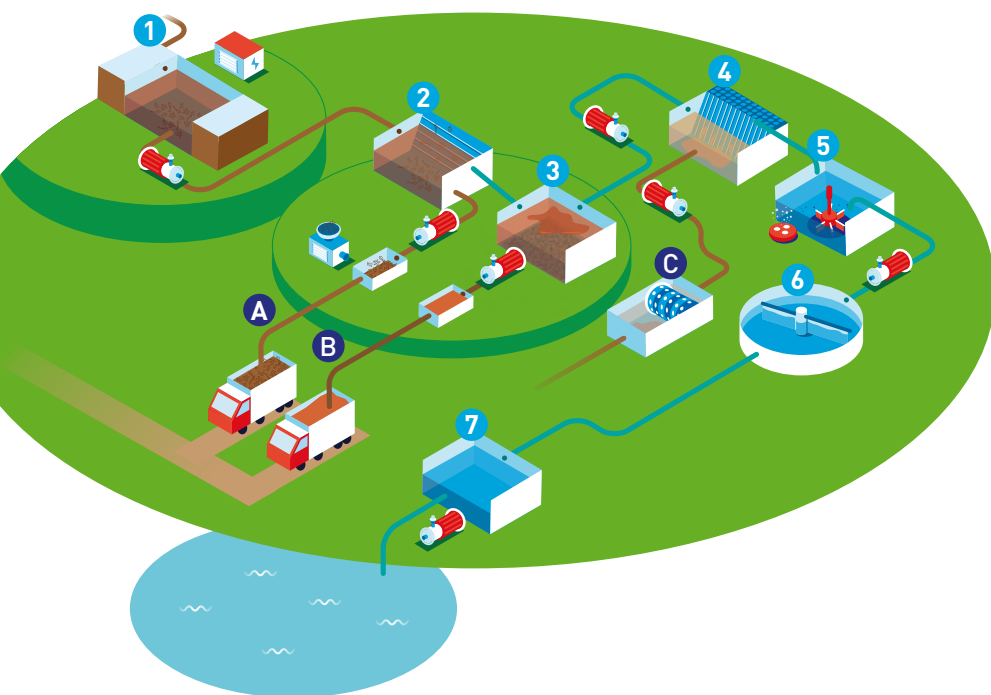
- Сократите продолжительность технического обслуживания и время простоя производства.
- Снижает риски вмешательства:
 - изменение фаз,
 - повреждение кабелей,
 - повреждение кабельных жил.
- Позволяет получать информационную обратную связь или передачу сигнала.



НЕОБХОДИМОСТЬ В НАДЁЖНЫХ УСТРОЙСТВАХ

- Агрессивные среды:
 - пыль, влажность, УФ излучение,
 - риск коррозии (соляные туманы, химические вещества, включая H_2S),
 - потенциально взрывоопасные среды (ATEX).
- Механические ограничения:
 - трудности с доступом к установке,
 - вибрации возле вращающихся машин (особенно в проходах),
 - Риск электрического поражения.

ОБОРУДОВАНИЕ ДЛЯ МНОЖЕСТВА ПРИМЕНЕНИЙ



- 1 Сбор сточных вод.
- 2 Очистка сточных вод и процеживание.
- 3 Седиментация.
- 4 Осаждение отстаиванием.
- 5 Аэрация и биологическая очистка.
- 6 Очистка от посторонних частиц.
- 7 Окончательная обработка сточных вод.


- A Обработка твердых отходов.
- B Обработка шлама и накипи, повторное использование сухих песков.
- C Обработка активного ила.

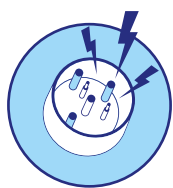




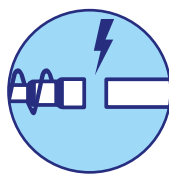
MARECHAL® , ЛУЧШЕЕ В СВОЁМ КЛАССЕ РЕШЕНИЕ ДЛЯ ПОДКЛЮЧЕНИЯ

РЕШЕНИЯ DECONTACTOR™

Силовой разъём со встроенной функцией переключения под названием DECONTACTOR™ позволяет подключать и отключать насосы до 250 А (110 кВт), в том числе в  средах.



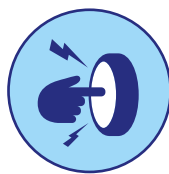
Функция безопасного локального отключения и опция для передачи сигналов (датчик температуры и дистанционный контакт).



Исключительное качество связи благодаря подпружиненной обжимной оплётке и стыковым контактам с серебристо-никелевыми наконечниками.



Соединительные клеммы с эластичным замком, которые предотвращают раскручивание из-за изменения температуры, вибрации и повреждения токопроводящих проводов.



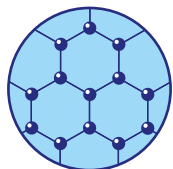
Нет доступа к токоведущим частям розетки (IP4X).



Возможность блокировки для строгого соблюдения процедур LOTO



Защита IP66/IP67/IP69 по умолчанию при подключении



Материалы из термопласта и металла стойки к суровым условиям (механические, химические и внешние).

ТЕХНОЛОГИЯ MARECHAL® ТАКЖЕ
ДОСТУПНА С РАЗЪЁМНЫМ
ВЫКЛЮЧАТЕЛЕМ-РАЗЪЕДИНИТЕЛЕМ
EVΦ (18,5 КВТ).



РАСПРЕДЕЛИТЕЛЬНАЯ КОРОБКА: ЛОКАЛЬНАЯ СИСТЕМА УПРАВЛЕНИЯ

НА ОДИН ШАГ ВПЕРЁД: ОПТИМИЗИРОВАННОЕ УПРАВЛЕНИЕ БЛАГОДАРЯ ЛОКАЛЬНОЙ СИСТЕМЕ КОНТРОЛЯ.

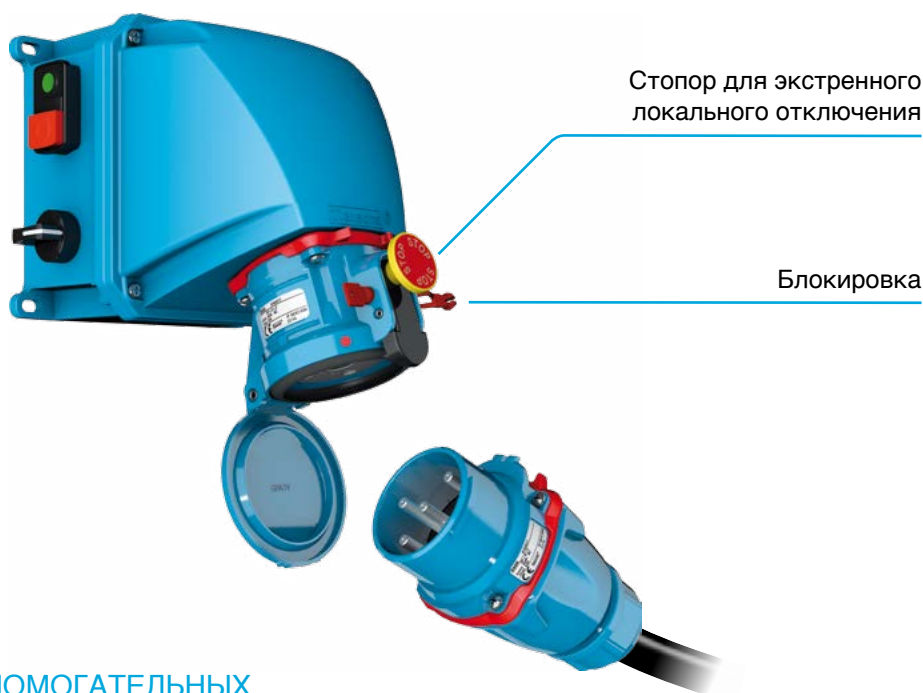
- Все в одном: питание двигателя и управление.
- Встроенный контроль или селектор режима локального управления.
- Подходит для экстренного локального отключения.
- MARECHAL® DECONTACTOR™ (от 16 А до 250 А)

Вкл - Выкл
локальный контроль

Вкл - Выкл - Локальный
выбор режима

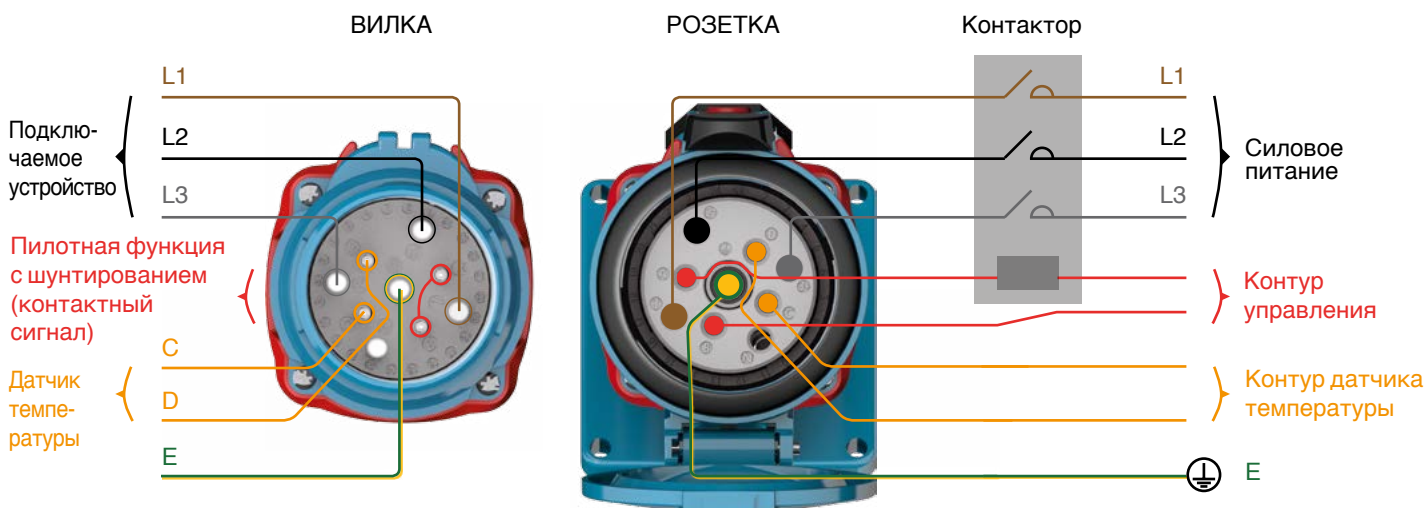
Стопор для экстренного
локального отключения

Блокировка



DECONTACTOR™ 63 А – 4 ВСПОМОГАТЕЛЬНЫХ

Пример подключения DSN6 (3P+E+4 вспом.)



ГЛОБАЛЬНОЕ ПРИСУТСТВИЕ



MARECHAL ELECTRIC S.A.S (ГЛАВНЫЙ ОФИС)

5 avenue du chemin de Presles
94410 Saint-Maurice, FRANCE
Phone : +33 (0)1 45 11 60 00
Fax : +33 (0)1 45 11 60 60
e-mail: contact@marechal.com

Африка

MARECHAL ELECTRIC AFRICA
(PTY) LTD.
PO Box 13875 Witfield 1467
Unit A1 Harvard Lane
Aero Star Business Park
Jet Park Road, Jet Park
South Africa
Tel.: +27 11 894 7226/7/8
Fax: 086 604 1778
e-mail: sales.za@marechal.com

Азия

MARECHAL ELECTRIC Asia
Pte Ltd
9 Tagore Lane
#01-05 9@Tagore
Singapore 787472
Tel.: +65 6554 2722
Fax: +65 6455 9077
e-mail: sales.asia@marechal.com

Австралия

MARECHAL AUSTRALIA PTY LTD
20 A Technology Circuit
HALLAM VIC 3803
Australia
Tél. : +61 (0)3 8786 2500
Fax : +61 (0)3 8786 2511
e-mail : sales@marechal.com.au

Китай

MARECHAL ELECTRIC (CHINA)
Co., Ltd
11 North Xiangshui Road,
West Dayawan District,
Huizhou.P.R.C
Tel/Fax: +86 (0)752-5319536
e-mail: sales.cn@marechal.com

Германия/Австрия/Швейцария/ Восточная Европа/Россия

MARECHAL GmbH
Im Lossenfeld 8
D-77731 Willstätt-Sand
Germany
Tel.: +49 (0)7852/91 96-0
Fax: +49 (0)7852/91 96-19
e-mail: info.de@marechal.com

Ближний Восток

TECHNOR Middle East DMCC
Unit No.2101, Fortune Executive
Tower, Plot No T1
Jumeirah Lakes Towers
P.O. Box 392054
Dubai, United Arab Emirates
Tel.: +971 4 362 1418
Fax: +971 4 362 1419
e-mail: sales.me@marechal.com

США/Канада/Мексика

MELTRIC Corporation
4765 W. Oakwood Park Drive
Franklin WI 53132, USA
Tel.: +1 414 433 2700
Fax: +1 414 433 2701
e-mail: mail@meltric.com

По вопросам любой другой страны или региона обращайтесь в головной офис.

marechal.com

 **MARECHAL
ELECTRIC**
MARECHAL® MELTRIC® RETTBOX® TECHNOR®