

LOS CONECTORES UNIPOLARES SPeX SON CONFORMES :

- a la directiva Europea ATEX (colocación del símbolo "Ex" y del marcado CE),
- a la directiva RoHS (colocación marcado CE),
- a Reglamentación Europea REACH,
- a las normas internacionales IEC/EN 60079-0, IEC/EN 60079-1, IEC/EN 60079-7, e IEC/EN 60079-31,
- a las especificaciones Bureau Veritas Marine.

ORGANISMOS DE CERTIFICACIÓN SPeX

Son certificados por LCIE (ATEX e IECEx), NANIO (TR CU EAC), y cCSAus (organismos de notificación europeos e internacionales franceses, ruso y americano-canadiense*) y por BUREAU VERITAS MARINE.

* (para el mercado norteamericano)



SPeX CONECTOR UNIPOLAR



II 2 G D Ex e IIC Gb, Ex tb IIIC Db

IP65/IP66

Temperatura de utilización -20 °C a +60 °C

Sistema electromecánico de enclavamiento

Codificación mecánica y visual

LA MÁS ALTA SEGURIDAD

- Base sin tapón IP2X.
- Estanqueidad automática IP65/66 en la conexión de la clavija.

UNA CONEXIÓN SENCILLA

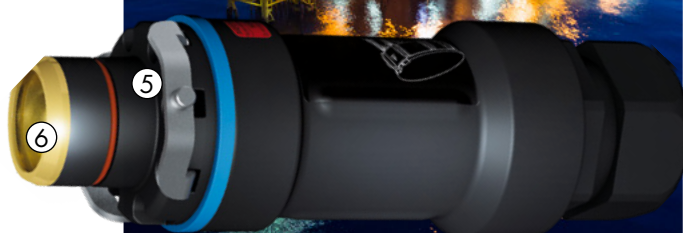
- No es necesario la orientación del conector.
- Codificación mecánica entre fases, neutro y tierra.
- Codificación visual por colores normalizados.

CLASIFICACIÓN Ex DEL SPeX SEGÚN LA SECCIÓN DE CABLE Y DE LA TA (TEMPERATURA AMBIENTE)

	-20 °C ≤ Ta ≤ +40 °C G D T5/T56 °C	-20 °C ≤ Ta ≤ +40 °C G D T6/T56 °C	-20 °C ≤ Ta ≤ +60 °C G D T5/T76 °C
70 mm ²	290 A	235 A	235 A
95 mm ²	415 A	335 A	335 A
120 mm ²	456 A	376 A	376 A
150 mm ²	493 A	415 A	415 A
185 mm ²	530 A	450 A	450 A
240 mm ²	570 A	497 A	497 A
300 mm ²	620 A	540 A	540 A
400 mm ²	680 A	600 A	600 A

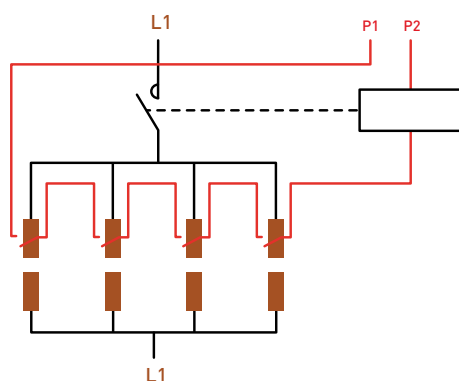
Rendimiento

Con cableado de 240 mm², el SPeX admite una intensidad de paso permanente de 570A/1 000 V AC, con una clasificación EX T5 a una temperatura de utilización de 40°C.



- ❶ Código de color visual normalizado en función del país.
- ❷ Anillo de maniobra (O/I) del sistema de bloqueo.
- ❸ Botón de desconexión.
- ❹ Leva de ayuda a la conexión (reversible).
- ❺ Junta de estanqueidad IP66 automática en el conexionado (polvo y proyección de agua a presión).
- ❻ Anillo de codificación de diferentes diámetros para cada fase (L1, L2, ...).

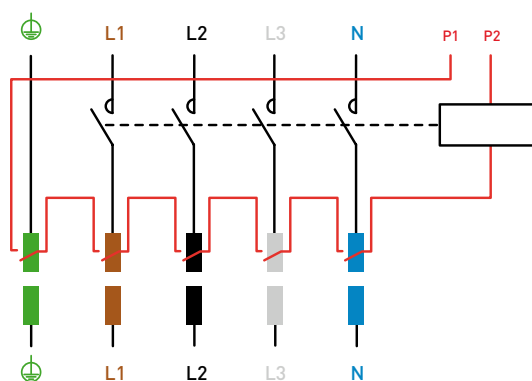
SISTEMA PARALELO PARA AUMENTAR LA POTENCIA DISTRIBUIDA



La utilización del sistema de pilotaje es indispensable para maniobrar el dispositivo de corte.

SISTEMA DE DISTRIBUCIÓN DE ENERGÍA POR CONEXIONADO SUCESIVO DE CONTACTOS.

Este sistema de pilotaje opera un corte compatible con la reglamentación Ex (seguridad aumentada "e"). **El sistema de corte no está incluido.**



680 A

CONECTOR UNIPOLAR SPEX

U MAX
1 000 V AC
1 000 VDC

MARECHAL ELECTRIC FRANCE

Ex II 2 G D

Ex e IIC Gb
Ex tb IIIC Db

IECEx LCI 12.0005X/LCIE 07 ATEX 6073 X

INSTRUCCIONES DE MONTAJE



IP65
IP66



VER
CUADRO



GRP



IK08



-20 °C
+60 °C



ATEX



1, 2,
21, 22



SISTEMA AYUDA A LA CONEXIÓN SOLICÍTALO

Desde 2018 se puede poner tanto en la base como en el conector.

Leva de maniobra base:
454A876

Placa de maniobra conector:
454A396



OTRAS CARACTERÍSTICAS

Intensidad nominal	Según clasificación de temperatura y sección del cable
Número de maniobras	2000
Circuito piloto precableado	6 A/250 V
Intensidad de corto-circuito Icc	20 kA durante 250 ms

NORMAS

Normas internacionales y Europeas IEC/EN	60079-0, 60079-7, 60079-31
Modo de protección	e, tb



CÓDIGO color BASE inclinada hembra SPeX SIN TERMINAL

CLAVIJA MÓVIL macho SPeX SIN TERMINAL

Tipo	Europa*	Referencia	Referencia 16-25 mm	Referencia 22-32 mm	Referencia 28-38 mm	Referencia 40-43 mm
L1	Marrón	4647001	464100132P	464100140P	464100150P	464100163P
L2	Negro	4647002	464100232P	464100240P	464100250P	464100263P
L3	Gris	4647003	464100332P	464100340P	464100350P	464100363P
Neutro	Azul	464700N	464100N32P	464100N40P	464100N50P	464100N63P
Tierra	Verde	464700T	464100T32P	464100T40P	464100T50P	464100T63P
Positivo	Rojo	464700P	464100P32P	464100P40P	464100P50P	464100P63P
Negativo	Negro	464700M	464100M32P	464100M40P	464100M50P	464100M63P

* Las referencias indicadas son válidas para Europa y Japón.
Para referencias de base móvil o de conector mural, consúltenos.


BASE inclinada hembra
CÓDIGO color SPeX SIN TERMINAL
CLAVIJA MÓVIL macho
SPeX SIN TERMINAL

Tipo	Australia y Nueva Zelanda	Referencia	Referencia 16-25 mm	Referencia 22-32 mm	Referencia 28-38 mm	Referencia 40-43 mm
L1	Rojo	4347001	434100132P	434100140P	434100150P	434100163P
L2	Blanco	4347002	434100232P	434100240P	434100250P	434100263P
L3	Azul	4347003	434100332P	434100340P	434100350P	434100363P
Neutro	Negro	434700N	434100N32P	434100N40P	434100N50P	434100N63P
Tierra	Verde	434700T	434100T32P	434100T40P	434100T50P	434100T63P
Positivo	Rojo	434700P	434100P32P	434100P40P	434100P50P	434100P63P
Negativo	Negro	434700M	434100M32P	434100M40P	434100M50P	434100M63P

Tipo	USA	Referencia	Referencia 16-25 mm	Referencia 22-32 mm	Referencia 28-38 mm	Referencia 40-43 mm
L1	Negro	4247001*	424100132P	424100140P	424100150P	424100163P
L2	Rojo	4247002*	424100232P	424100240P	424100250P	424100263P
L3	Azul	4247003*	424100332P	424100340P	424100350P	424100363P
Neutro	Blanco	424700N*	424100N32P	424100N40P	424100N50P	424100N63P
Tierra	Verde	424700T*	424100T32P	424100T40P	424100T50P	424100T63P
Positivo	Rojo	424700P*	424100P32P	424100P40P	424100P50P	424100P63P
Negativo	Negro	424700M*	424100M32P	424100M40P	424100M50P	424100M63P

* Productos con certificación cCSAus.
 Para referencias de base móvil o de conector mural, consúltenos.

TERMINALES

Elegir el terminal en función del cable: Las secciones de cables flexibles indicadas en la tabla adjunta están puestas a título indicativo. Es conveniente realizar una verificación, teniendo en cuenta las diferentes composiciones de los cables.



Sección de cable (mm²)	Terminal acodado para tornillo	Recto roscado M12	Diámetro interior (mm)	Diámetro exterior (mm)*	Pinza para engastar o crimpar
	Referencia	Referencia			
70	454A50C	454A50D	11	15	HCU/70
95	454A70C	454A70D	13.1	18	HCU/95
120	454A95C	454A95D	14.5	19	HCU/120
150	454A12C	454A12D	16.2	21	HCU/150
185	454A15C	454A15D	18	24	HCU/185
240	454A18C	454A18D	20.6	26	HCU/240
300	454A24C	454A24D	23.1	29	HCU/300
400	454A30C	454A30D	26.1	32	HCU/400
500	454A40C	454A40D	29.2	40	HCU/500
630	454A500C	454A500D	33.2	42	HCU/630
/	/	454A63D	37.6	52	HCU/800

Para contacto macho, conexionado por terminal a engastar según la norma NF C 20-130 (norma VDE 0220 : consultar). Crimpado: Se recomienda un crimpado doble hexagonal.
 *Escala la herramienta de crimpado de acuerdo con el diámetro exterior de su terminal.

ACCESORIO

Referencia

BLOQUEO PARA 2 CANDADOS DIAM 4 A 8 mm (CANDADO NO INCLUIDO)



Bloqueo mediante llave plana
 para candados de Ø 4 a 8 mm
 [Candado no incluido]

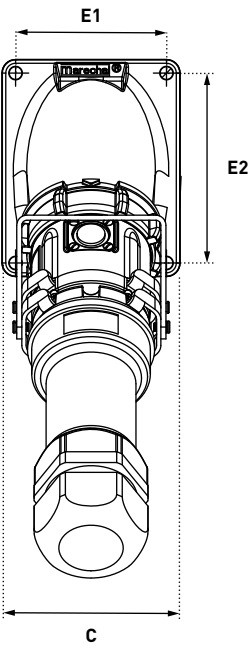
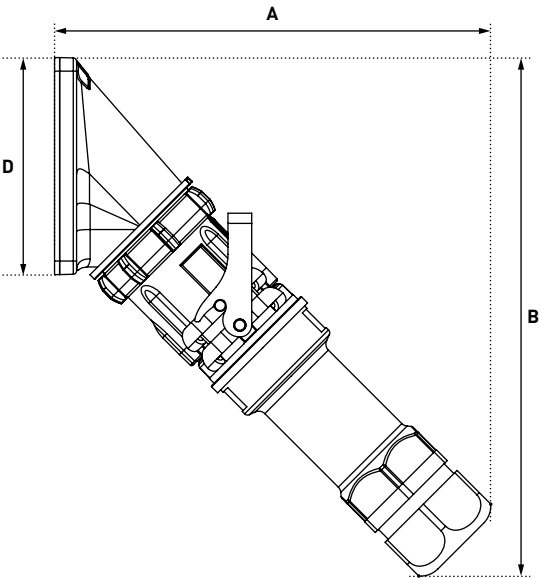
454A843

PLANOS
Y DIMENSIONES

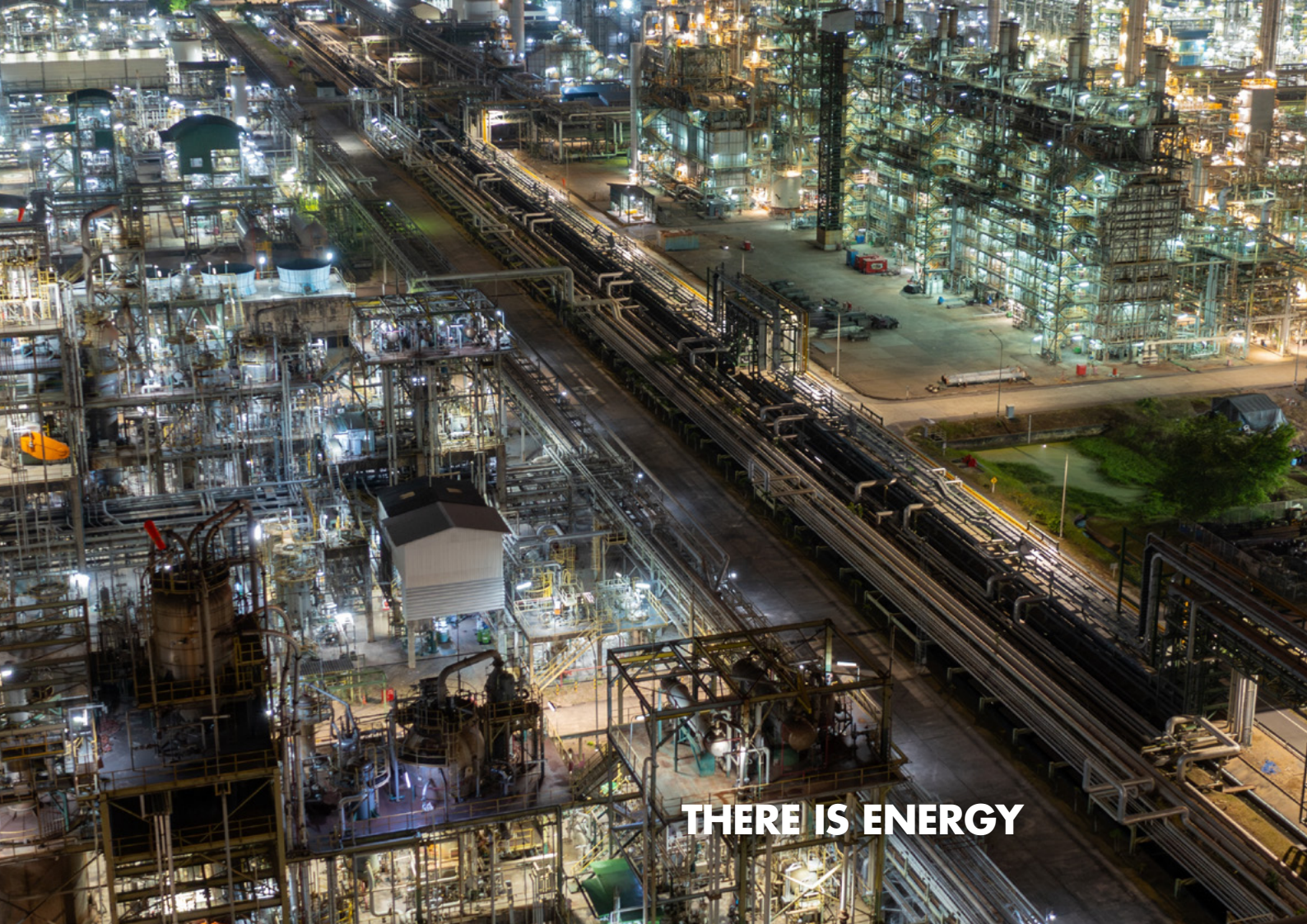


DESCARGUE
LOS PLANOS EN
NUESTRO SITIO WEB
marechal.com

CLAVIJA DENTRO DE BASE SEMIEMPOTRADA INCLINE 30°



	A	B	C	D	E1	E2
SP M50	254	306	105	128	89	112



THERE IS ENERGY



BEYOND CONNECTIONS

SPeX es un conector unipolar, seguro y fiable destinado a aplicaciones que requieran de gran potencia y con alta capacidad de absorción de sobrecorrientes frecuentes, pudiendo llegar hasta 10 x In. Se usa también en atmósferas explosivas (zonas 1, 2, 21, 22).