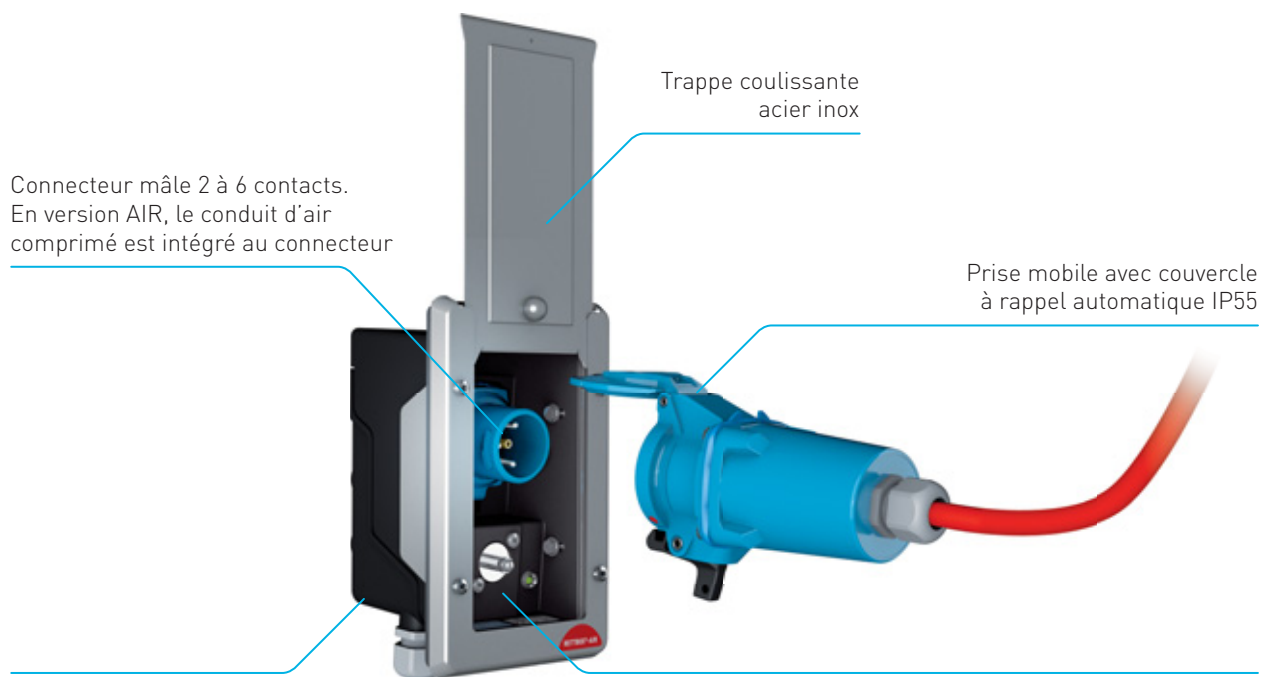


20 A/32 A

# SÉRIE RETTBOX® ONE

## ÉJECTION ÉLECTROMÉCANIQUE

### RETTBOX® ONE



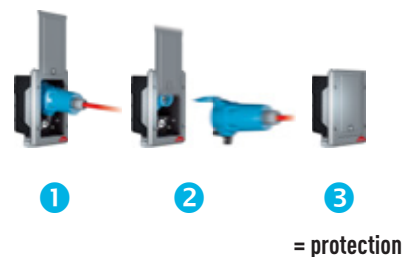
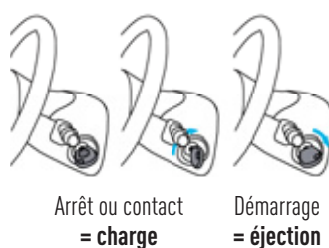
RETTBOX® ONE 20 A : boîtier en poly  
RETTBOX® ONE 32 A : boîtier en inox AISI 316L

Bobine électromagnétique 12 V ou 24 V pour éjection de la prise au démarrage

### INFOS +

#### ÉJECTION AUTOMATIQUE AU DÉMARRAGE DU VÉHICULE

- 1 Le boîtier est directement relié au système électrique du véhicule.
- 2 En cas de démarrage, la prise est automatiquement éjectée et la trappe coulissante se ferme.
- 3 Les personnes et le matériel sont ainsi protégés.

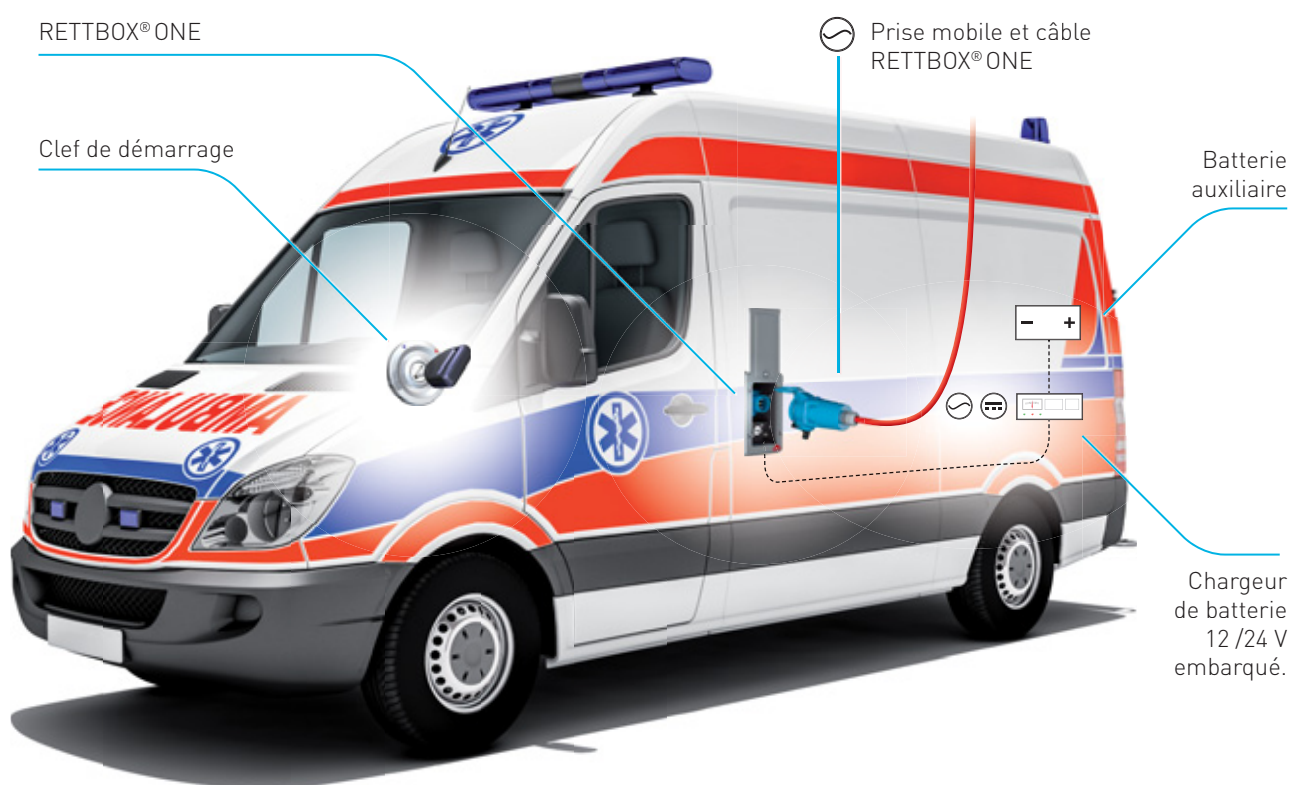


RETTBOX® ONE est conforme aux réglementations et normes suivantes :

- Directives Européennes Basses Tensions et RoHS, règlement Européen REACH.
- Normes IEC/EN 60309-1 et IEC/EN 60670.

## DIAGRAMME TYPE DE CONNEXION

Alimentation 230 V ou 400 V avec chargeur embarqué.



RETROUVEZ TOUTE L'INFORMATION SUR NOS  
RETTBOX® ONE SUR NOTRE CHAÎNE YOUTUBE



# 20A

440 V  
U MAXI

## RETTBOX® ONE

### ÉJECTION ÉLECTROMÉCANIQUE



IP55



1,5 - 6 mm<sup>2</sup> <sup>(1)</sup>



POLY  
INOX



IK08  
IK10



- 40 °C  
+ 60 °C



3 AUX.

[1] Câblage souple (mini-maxi)



**EMBASE**

livrée câblé 4 m <sup>(2)</sup>



**PRISE MOBILE**

livrée câblée 4 m <sup>(2)</sup>

#### RETTBOX® ONE (20A)

220 - 250 V AC	1P+N+E	Avec électro-aimant 12 V et connecteur mâle	6116015RK412U	6113015RK4L
220 - 250 V AC	1P+N+E	Avec électro-aimant 24 V et connecteur mâle	6116015RK424U	6113015RK4L
220 - 250 V AC	1P+N+E+2 aux.	Avec électro-aimant 12 V et connecteur mâle	6116175RK412U	6113175RK4L
220 - 250 V AC	1P+N+E+2 aux.	Avec électro-aimant 24 V et connecteur mâle	6116175RK424U	6113175RK4L
24 V DC	2P DC*	Avec électro-aimant 24 V et connecteur mâle	6116089RK424U	6113089RK4L
12 V DC	2P DC*	Avec électro-aimant 12 V et connecteur mâle	6116059RK412U	6113059RK4L

\*LED indisponible pour ces configurations.

(2) Toutes les versions sont disponibles en 4, 8 et 12 m, nous consulter pour les références.

## AUTRES CARACTÉRISTIQUES

	RETTBOX® ONE (20 A)
Façade	Inox
Boîtier	Poly
Dimensions façade (LxH) en mm	114 X 184
Dimensions de découpe de la carrosserie (LxHxP) en mm	83 X 163 x 94
Contacts auxiliaires en option	2 Aux
Poids (hors prise mobile)	1 200 g
Connecteur intégré	20 A

RETROUVEZ TOUTE L'INFORMATION  
DANS LE GUIDE DE L'UTILISATEUR,  
SUR MARECHAL.COM



## INFOS +

## VOYANT DE PRÉSENCE TENSION (LED)

RETTBOX® ONE (20 A, 230 V) est équipée en standard d'une lampe témoin LED pour indiquer la présence réseau.



## OPTIONS

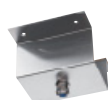
## Référence

## ANNEAU SOUPLE POUR DÉBRANCHEMENT MANUEL



611AZIE

## DISPOSITIF DE SUSPENSION AU PLAFOND

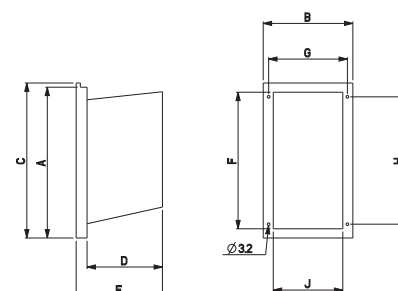


RETTBOX® ONE 20 A

611AHUTRRR L

PLANS  
ET DIMENSIONS

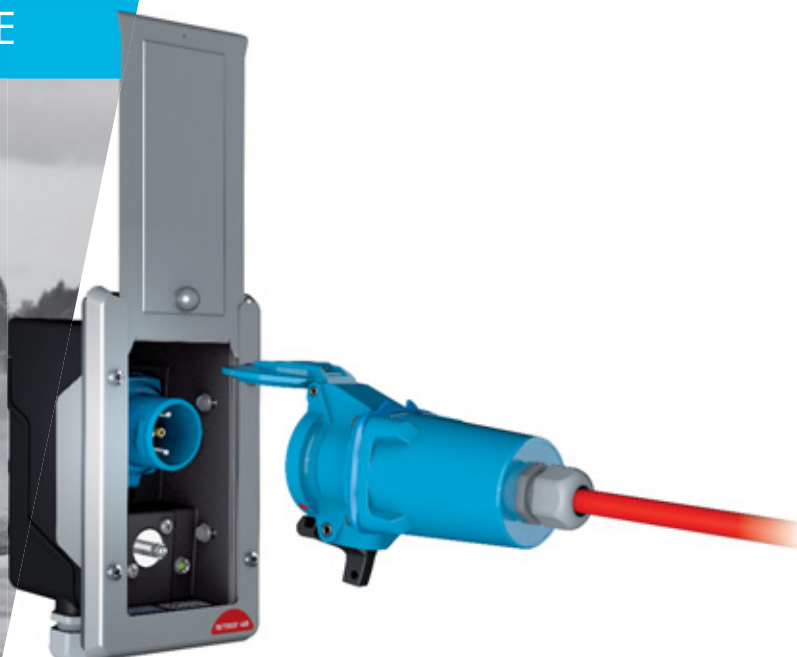
	A	B	C	D	E	F	G	H	J
RETTBOX® ONE 20 A	184	114	184	89	114	163	94	152	83



# 20A/32A

440 V  
U MAXI

## RETTBOX® ONE AIR ÉJECTION ÉLECTROMÉCANIQUE



IP55



1,5 - 6 mm<sup>2</sup> <sup>(1)</sup>



POLY  
INOX



IK08  
IK10



- 40 °C  
+ 60 °C



3 AUX.

(1) Câblage souple (mini-maxi)



### EMBASE

livrée câblée 4 m - air  
comprimé jusqu'à 13 bars <sup>(2)</sup>



### PRISE MOBILE

livrée câblée 4 m <sup>(2)</sup>

### RETTBOX® ONE AIR (20 A)

220 - 250 V AC	1P+N+E	Avec électro-aimant 12 V et connecteur mâle	6116015AK412U	6113015AK4L
220 - 250 V AC	1P+N+E	Avec électro-aimant 24 V et connecteur mâle	6116015AK424U	6113015AK4L
220 - 250 V AC	1P+N+E+1 aux.	Avec électro-aimant 12 V et connecteur mâle	6116215AK412U	6113215AK4L
220 - 250 V AC	1P+N+E+1 aux.	Avec électro-aimant 24 V et connecteur mâle	6116215AK424U	6113215AK4L
24 V DC	2P DC*	Avec électro-aimant 24 V et connecteur mâle	6116089AK424U	6113089AK4L
12 V DC	2P DC*	Avec électro-aimant 12 V et connecteur mâle	6116059AK412U	6113059AK4L
Référence du câble seul, vendu au mètre : 611AKOM				

\*LED indisponible pour ces configurations.

(2) Toutes les versions sont disponibles en 4, 8 et 12 m, nous consulter pour les références.



### EMBASE

livrée câblée 4 m - air  
comprimé jusqu'à 13 bars <sup>(2)</sup>



### PRISE MOBILE

livrée câblée 4 m <sup>(2)</sup>

### RETTBOX® ONE AIR (32 A)

200 - 250 V AC	1P+N+E+3 aux.	Avec électro-aimant 24 V et connecteur mâle	3816187AK424U	3813187AK4L
380 - 440 V AC	3P+N+E+1 aux.	Avec électro-aimant 24 V et connecteur mâle	3816247AK424U	3813247AK4L
Référence du câble seul, vendu au mètre : 381AKOM				

(2) Toutes les versions sont disponibles en 4, 8 et 12 m, nous consulter pour les références.

## AUTRES CARACTÉRISTIQUES

	RETTBOX® ONE AIR (20 A)	RETTBOX® ONE AIR (32 A)
Façade	Inox	Inox
Boîtier	Poly	Inox
Dimensions façade (LxH) en mm	114 X 184	132 X 188
Dimensions de découpe de la carrosserie (LxHxP) en mm	83 X 163 x 94	103 X 173 x 145
Contacts auxiliaires en option	1 Aux	3 Aux
Poids (hors prise mobile)	1 200 G	3 200 G
Connecteur intégré	20 A	32 A
Passage pour air comprimé	Jusqu'à 13 bars	Jusqu'à 13 bars

RETROUVEZ TOUTE L'INFORMATION  
DANS LE GUIDE DE L'UTILISATEUR,  
SUR [MARECHAL.COM](http://MARECHAL.COM)



## INFOS +

### VOYANT DE PRÉSENCE TENSION (LED)

RETTBOX® ONE AIR (20 A, 230 V) est équipée en standard d'une lampe témoin LED pour indiquer la présence réseau.



## OPTIONS

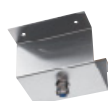
## Référence

### ANNEAU SOUPLE POUR DÉBRANCHEMENT MANUEL



611AZIE

### DISPOSITIF DE SUSPENSION AU PLAFOND



RETTBOX® ONE AIR 20 A

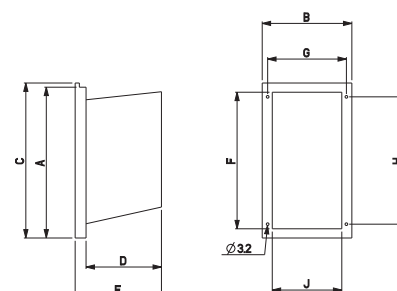
611AHUTAAA L

RETTBOX® ONE AIR 32 A

381AHUTAAA L

## PLANS ET DIMENSIONS

	A	B	C	D	E	F	G	H	J
<b>RETTBOX® ONE AIR 20 A</b>	184	114	184	89	114	163	94	152	83
<b>RETTBOX® ONE AIR 32 A</b>	188	132	197	140	151	173	116	169	103





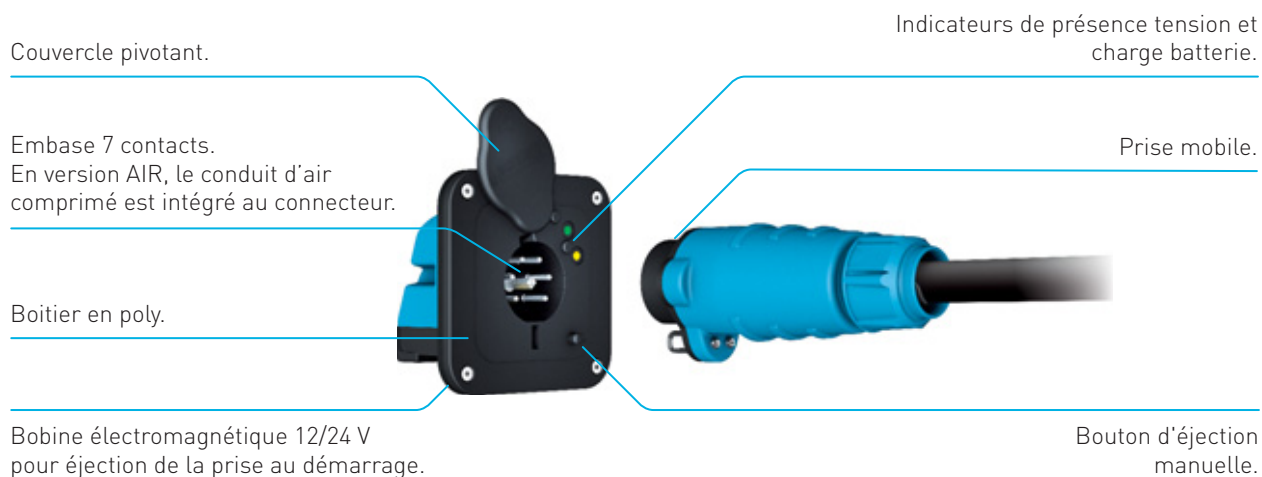
20 A/32 A

# SÉRIE RETTBOX® S

## ÉJECTION ÉLECTROMÉCANIQUE

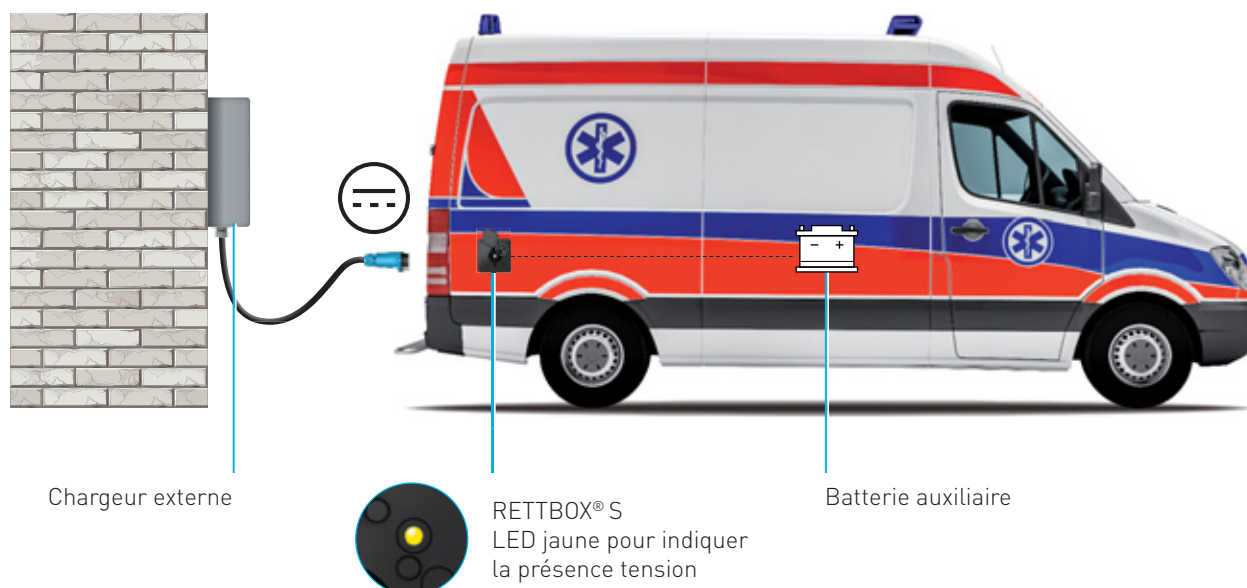
AVEC OU SANS AIR

### RETTBOX® S



### VOYANT DE PRÉSENCE TENSION ET RECHARGE BATTERIE AUXILIAIRE (LED)

Cas de figure n° 1 : avec chargeur externe.  
Alimentation en 12 V ou 24 V.

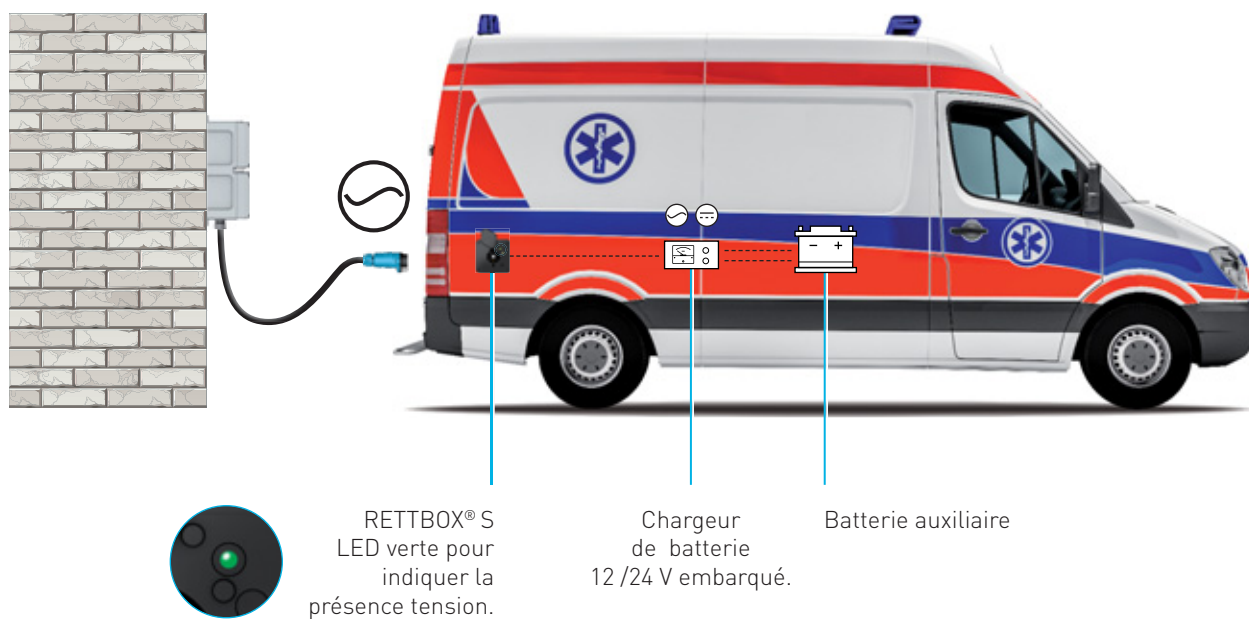


RETTBOX® S est une prise de courant pour applications mobiles, compacte avec pouvoir de coupure en charge intégré et éjection électromécanique automatique, dotée de voyants lumineux de contrôle de l'alimentation. Elle est destinée à tout type de véhicule nécessitant une alimentation électrique pour charger une batterie auxiliaire d'équipement embarqué.

RETTBOX® S est conforme aux réglementations et normes suivantes :

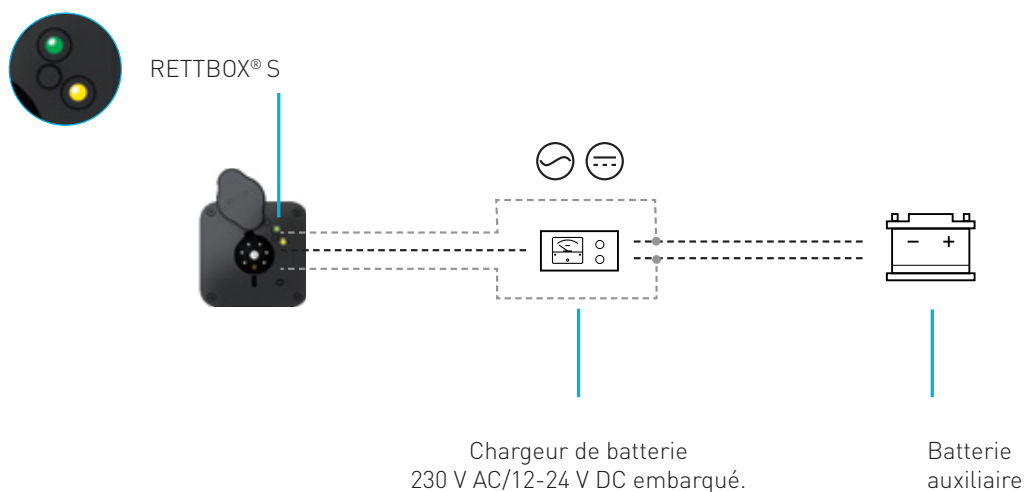
- Directives Européennes Basses Tensions et RoHS, règlement Européen REACH.
- Normes IEC/EN 61984, IEC/EN 60947-3.

**Cas de figure n° 2 : avec chargeur embarqué.**  
**Alimentation jusqu'à 480 V AC.**



## EN OPTION

Commandez une lampe témoin LED jaune 12 V DC/24 V DC pour indiquer la charge batterie. Référence : 151ALED-24J





# 20A/32A

480 V  
U MAXI

## RETTBOX® S

### ÉJECTION ÉLECTROMÉCANIQUE

NOUVEAU

AVEC OU SANS AIR



IP54



1,5 - 6 mm<sup>2</sup> (1)



POLY



IK08



- 40 °C  
+ 60 °C

(1) Câblage souple (mini-maxi)



Câble non fourni

**RETTBOX® S (20 A)**  
**RETTBOX® S AIR (20 A) \***



**BOÎTIER \***



**PRISE MOBILE**  
droite (2) \*      coudée 60° (3)



220 - 250 V AC	6P+E	Avec électro-aimant 12/24 V DC et connecteur mâle	1516016	1513016	15C3016
24 V DC	6P+E	Avec électro-aimant 12/24 V DC et connecteur mâle	1516046	1513046	15C3046
12 V DC	6P+E	Avec électro-aimant 12/24 V DC et connecteur mâle	1516026	1513026	15C3026

(2) Entrée/Ø de câble 5-21 mm - (3) Entrée/Ø de câble 9-18 mm, pas de version Air disponible.

\* Pour la version AIR, changer le chiffre 0 de la référence en gras par la lettre A.



**BOÎTIER \***



**PRISE MOBILE**  
droite (2) \*      coudée 60° (3)



**RETTBOX® S (32 A)**  
**RETTBOX® S AIR (32 A) \***

380 - 480 V AC	6P+E	Avec électro-aimant 12/24 V DC et connecteur mâle	1536036	1533036	15C3036
----------------	------	---	---------	---------	---------

(2) Entrée/Ø de câble 5-21 mm - (3) Entrée/Ø de câble 9-18 mm, pas de version Air disponible.

\* Pour la version AIR, changer le chiffre 0 de la référence en gras par la lettre A.

## AUTRES CARACTÉRISTIQUES

	RETTBOX® S (20 A)	RETTBOX® S (32 A)	RETTBOX® S AIR (20 A)	RETTBOX® S AIR (32 A)
Matière boîtier	Poly	Poly	Poly	Poly
Dimensions boîtier (LxH) en mm	120 x 120	120 x 120	120 x 120	120 x 120
IP boîtier	IP54	IP54	IP54	IP54
IP : prise mobile sans bouchon	IP2X	IP2X	IP2X	IP2X
IP : prise mobile avec bouchon	IP44	IP44	IP44	IP44
Dimensions de découpe de la carrosserie (LxHxP) en mm	86 x 82 x 83	86 x 82 x 83	86 x 82 x 83	86 x 82 x 83
Embase	400 g	400 g	407 g	407 g
Version AIR	/	/	Jusqu'à 13 bars	Jusqu'à 13 bars

## OPTIONS



Commandez une lampe témoin LED jaune 12/24 V pour indiquer la charge batterie. Référence : 151ALED-24J.



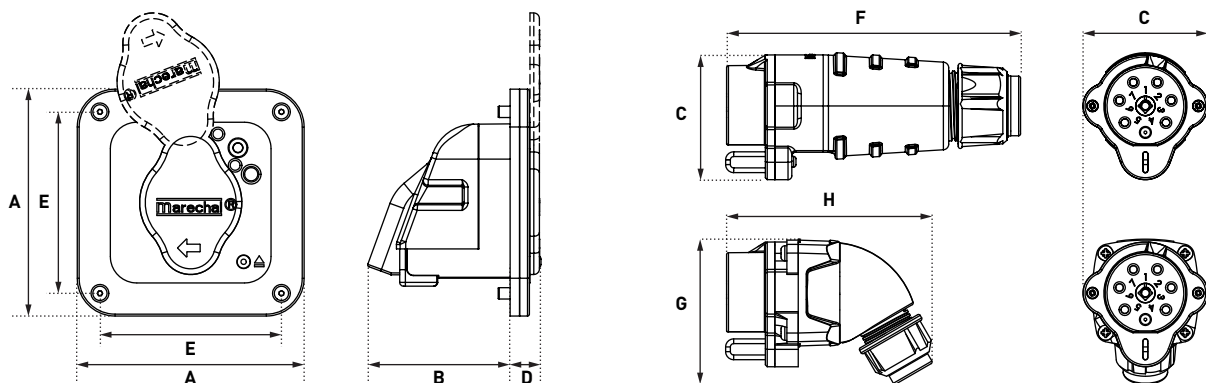
Consultez-nous pour une installation en saillie sur boîtier poly 120x120x91.

Câble disponible au mètre

381AKOM : câble 32 A, 1 conduit air comprimé + 5G6mm<sup>2</sup> (4P+T) + 2 x 2.5mm<sup>2</sup> pour les auxiliaires

611AKOM : câble 20 A, 1 conduit air comprimé + 4G2.5mm<sup>2</sup> (3P+T) + 2 x 1.5mm<sup>2</sup> pour les auxiliaires

## PLANS ET DIMENSIONS



A	B	C	D	E	F	G	H
120	75	66	16	96	156	77	109