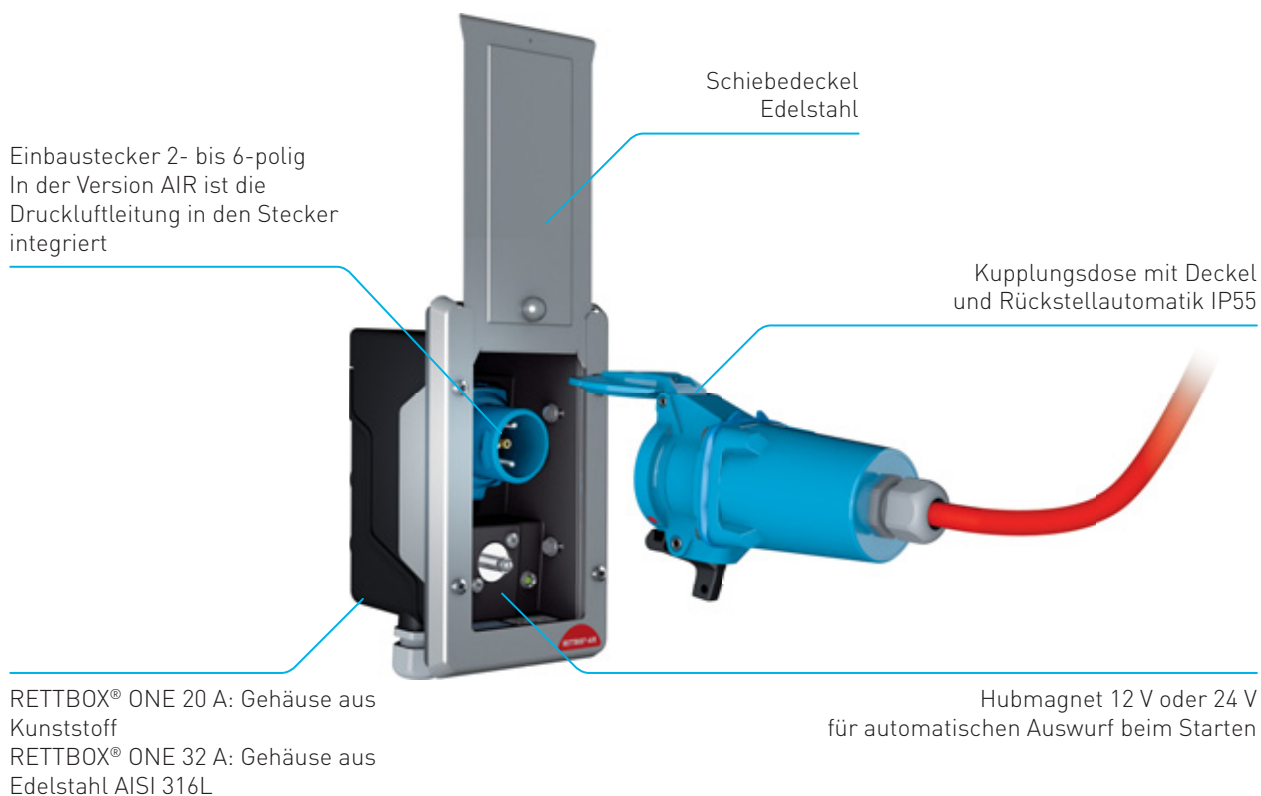


20 A/32 A

BAUREIHE RETTBOX® ONE

ELEKTROMECHANISCHER AUSWURF

RETTBOX® ONE



INFO +

SELF-EJECTING BEIM STARTEN DES FAHRZEUGS

- 1 Die Ladebox ist direkt mit dem elektrischen System des Fahrzeugs verbunden.
- 2 Beim Starten des Fahrzeugs wird die Kupplungsdose automatisch durch einen Hubmagneten ausgeworfen.
- 3 Durch den selbstschließenden Deckel ist das System gegen Berührungen und äußere Einflüsse sicher geschützt.



Ausgeschaltet oder
Kontakt
= Batterie lädt

starten
= Auswurf



1

2

3

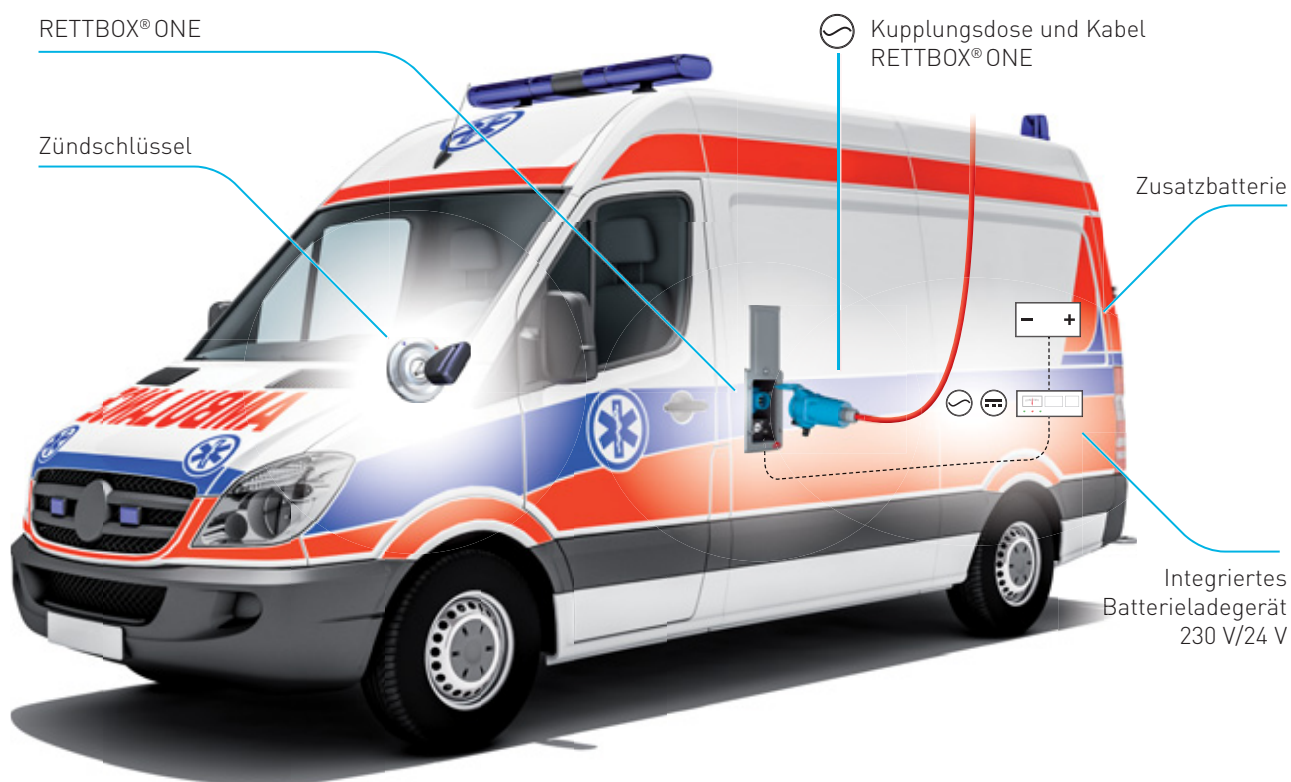
= Sicherheit

RETTBOX® ONE entspricht folgenden Vorschriften und Normen:

- Europäische Niederspannungsrichtlinie, europäische RoHS-Richtlinie, europäische REACH-Verordnung.
- Normen IEC/EN 60309-1, IEC/EN 60670.

ÜBERSICHT ÜBER STANDARDANSCHLÜSSE

Spannungsversorgung 230 V oder 400 V mit integriertem Ladegerät.



ALLE INFORMATIONEN ZUR RETTBOX® ONE FINDEN SIE AUCH AUF UNSEREM YOUTUBE-KANAL



20A

440 V
U MAXI

RETTBOX® ONE

ELEKTROMECHANISCHER AUSWURF



IP55



1,5 - 6 mm² ⁽¹⁾



GRP
EDELSTAHL ▶



IK08
IK10



- 40 °C
+ 60 °C



3 Hk.

[1] Flexible Verdrahtung [min. - max.]



LADEBOX

vorkonfektioniert mit 4 m Kabel ⁽²⁾



KUPPLUNGSDOSE

vorkonfektioniert mit 4 m
Kabel ⁽²⁾

RETTBOX® ONE (20A)

220 - 250 V AC	1P+N+E	Mit Elektromagnet 12 V und Einbaustecker	6116015RK412U	6113015RK4L
220 - 250 V AC	1P+N+E	Mit Elektromagnet 24 V und Einbaustecker	6116015RK424U	6113015RK4L
220 - 250 V AC	1P+N+E+2 Hk.	Mit Elektromagnet 12 V und Einbaustecker	6116175RK412U	6113175RK4L
220 - 250 V AC	1P+N+E+2 Hk.	Mit Elektromagnet 24 V und Einbaustecker	6116175RK424U	6113175RK4L
24 V DC	2P DC*	Mit Elektromagnet 24 V und Einbaustecker	6116089RK424U	6113089RK4L
12 V DC	2P DC*	Mit Elektromagnet 12 V und Einbaustecker	6116059RK412U	6113059RK4L

*keine LED-Anzeige bei dieser Konfiguration.

[2] Alle Versionen sind mit 4, 8 und 12 m Kabel erhältlich, fragen Sie die Artikelnummern bitte bei uns an.

WEITERE MERKMALE

RETTBOX® ONE (20 A)	
Schiebedeckel und Rahmen	Edelstahl
Gehäuse	GRP
Abmessungen Rahmen (BxH) in mm	114 X 184
Ausschnitt im Fahrzeug (BxHxT) in mm	83 X 163 x 94
Optionale Hilfskontakte	2 Hk.
Gewicht (ohne Kupplungsdose)	1200 g
Integrierter Stecker	20 A

ALLE WICHTIGEN INFORMATIONEN FINDEN SIE
IM RETTBOX® ONE HANDBUCH
AUF MARECHAL.COM



INFO +

LED-LADEKONTROLLANZEIGE

RETTBOX® ONE (20 A, 230 V) ist standardmäßig mit einer Kontroll-LED ausgestattet, die optisch signalisiert, ob Spannung anliegt.



OPTIONEN

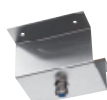
Artikelnummer

VORRICHTUNG ZUM MANUELLEN TRENNEN



611AZIE

AUFHÄNGEVORRICHTUNG FÜR DECKENMONTAGE

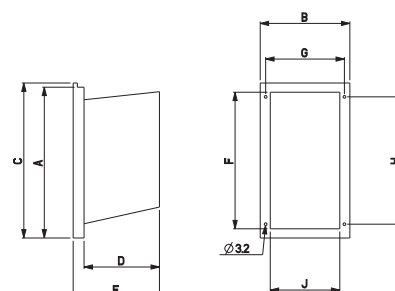


RETTBOX® ONE 20 A

611AHUTRRR L

ZEICHNUNGEN
UND ABMESSUNGEN

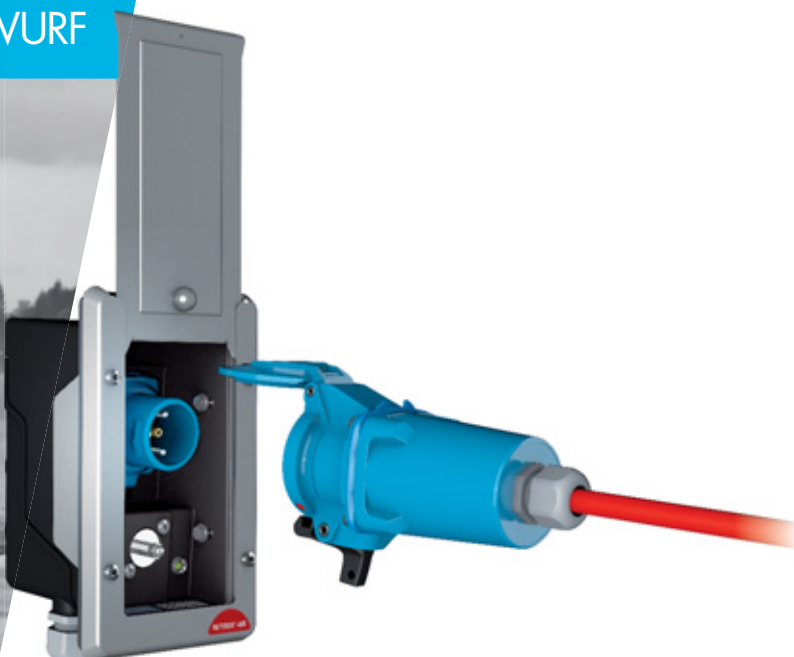
	A	B	C	D	E	F	G	H	J
RETTBOX® ONE 20 A	184	114	184	89	114	163	94	152	83



20A/32A

440 V
U MAXI

RETTBOX® ONE AIR ELEKTROMECHANISCHER AUSWURF



IP55



1,5 - 6 mm² (1)



GRP
EDELSTAHL ▶



IK08
IK10



- 40 °C
+ 60 °C



3 Hk.

(1) Flexible Verdrahtung (min. - max.)



LADEBOX

vorkonfektioniert mit 4 m Kabel
- Druckluft bis 13 bar (2)



KUPPLUNGSDOSE

vorkonfektioniert mit
4 m Kabel (2)

RETTBOX® ONE AIR (20 A)

220 - 250 V AC	1P+N+E	Mit Elektromagnet 12 V und Einbaustecker	6116015AK412U	6113015AK4L
220 - 250 V AC	1P+N+E	Mit Elektromagnet 24 V und Einbaustecker	6116015AK424U	6113015AK4L
220 - 250 V AC	1P+N+E+1 Hk.	Mit Elektromagnet 12 V und Einbaustecker	6116215AK412U	6113215AK4L
220 - 250 V AC	1P+N+E+1 Hk.	Mit Elektromagnet 24 V und Einbaustecker	6116215AK424U	6113215AK4L
24 V DC	2P DC*	Mit Elektromagnet 24 V und Einbaustecker	6116089AK424U	6113089AK4L
12 V DC	2P DC*	Mit Elektromagnet 12 V und Einbaustecker	6116059AK412U	6113059AK4L
Artikelnummer des Kabels einzeln, Meterware: 611AKOM				

*keine LED-Anzeige bei dieser Konfiguration.

(2) Alle Versionen sind mit 4, 8 und 12 m Kabel erhältlich, fragen Sie die Artikelnummern bitte bei uns an.



LADEBOX

vorkonfektioniert mit 4 m Kabel
- Druckluft bis 13 bar (2)



KUPPLUNGSDOSE

vorkonfektioniert mit
4 m Kabel (2)

RETTBOX® ONE AIR (32 A)

200 - 250 V AC	1P+N+E+3 Hk.	Mit Elektromagnet 24 V und Einbaustecker	3816187AK424U	3813187AK4L
380 - 440 V AC	3P+N+E+1 Hk.	Mit Elektromagnet 24 V und Einbaustecker	3816247AK424U	3813247AK4L
Artikelnummer des Kabels einzeln, Meterware: 381AKOM				

(2) Alle Versionen sind mit 4, 8 und 12 m Kabel erhältlich, fragen Sie die Artikelnummern bitte bei uns an.

WEITERE MERKMALE

	RETTBOX® ONE AIR (20A)	RETTBOX® ONE AIR (32A)
Schiebedeckel und Rahmen	Edelstahl	Edelstahl
Gehäuse	GRP	Edelstahl
Abmessungen Rahmen (BxH) in mm	114 X 184	132 X 188
Ausschnitt im Fahrzeug (BxHxT) in mm	83 X 163 x 94	103 X 173 x 145
Optionale Hilfskontakte	1 Hk.	3 Hk.
Gewicht (ohne Kupplungsdose)	1200 g	3200 g
Integrierter Stecker	20A	32A
Druckluftleitung	Bis 13 bar	Bis 13 bar

ALLE WICHTIGEN INFORMATIONEN FINDEN SIE
IM RETTBOX® ONE HANDBUCH
AUF MARECHAL.COM



INFO +

LED-LADEKONTROLLANZEIGE

RETTBOX® ONE AIR (20 A, 230 V) ist standardmäßig mit einer Kontroll-LED ausgestattet, die optisch signalisiert, ob Spannung anliegt.



OPTIONEN

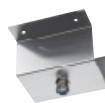
Artikelnummer

VORRICHTUNG ZUM MANUELLEN TRENNEN



611AZIE

AUFHÄNGEVORRICHTUNG FÜR DECKENMONTAGE



RETTBOX® ONE AIR 20A

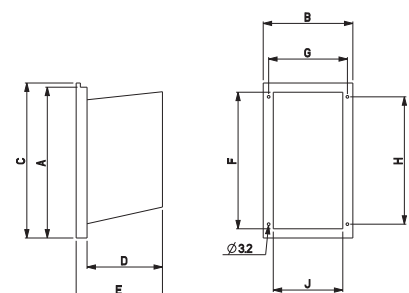
611AHUTAAA L

RETTBOX® ONE AIR 32A

381AHUTAAA L

ZEICHNUNGEN UND ABMESSUNGEN

	A	B	C	D	E	F	G	H	J
RETTBOX® ONE AIR 20 A	184	114	184	89	114	163	94	152	83
RETTBOX® ONE AIR 32 A	188	132	197	140	151	173	116	169	103



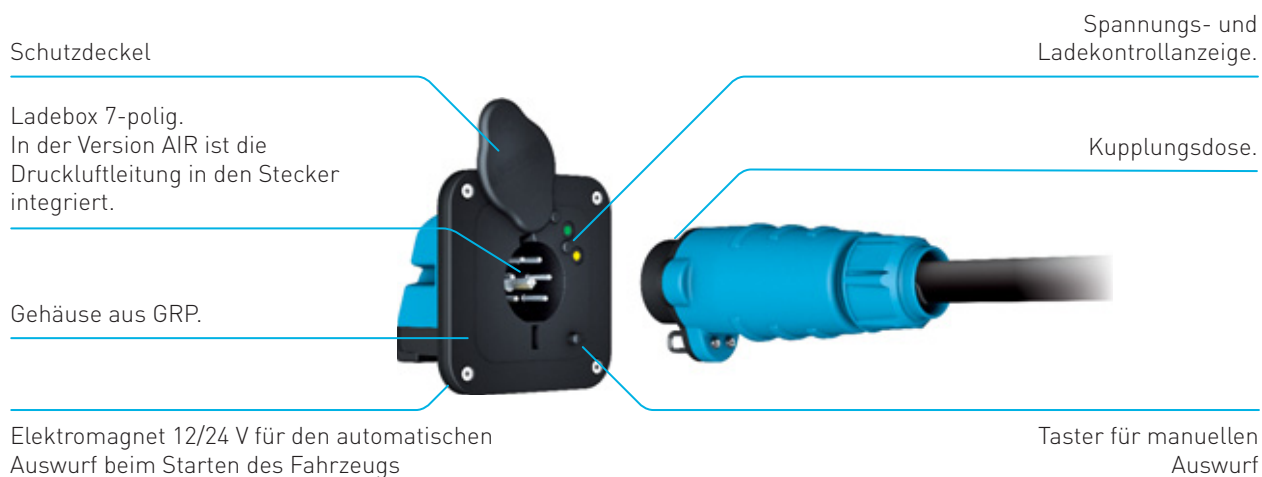
20 A/32 A

BAUREIHE RETTBOX® S

ELEKTROMECHANISCHER AUSWURF

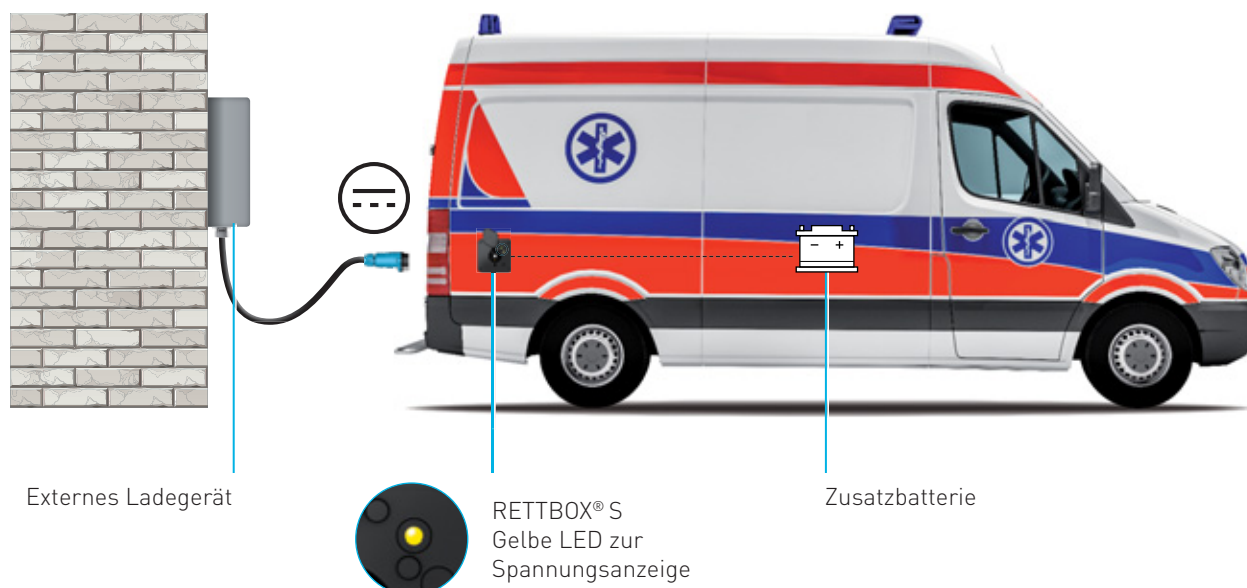
MIT ODER OHNE DRUCKLUFT

RETTBOX® S



ZUSÄTZLICHE SPANNUNGS- UND LADEKONTROLLANZEIGE (LED)

Fallbeispiel 1: Mit externem Ladegerät.
Spannungsversorgung 12 V oder 24V.

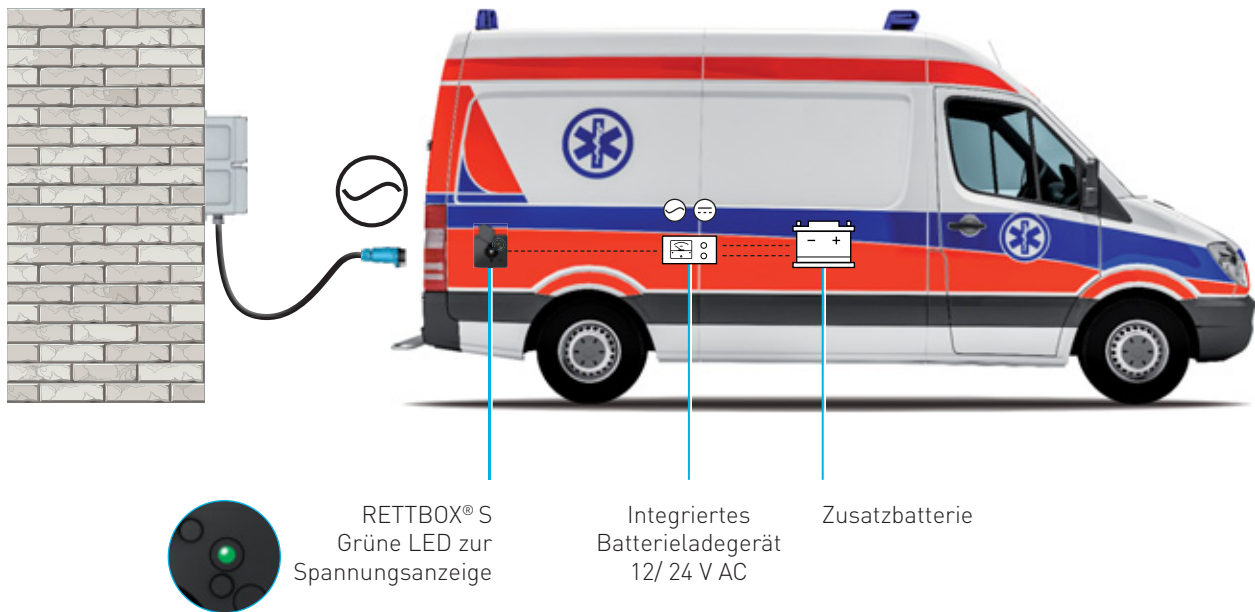


Die kompakte RETTBOX® S zur Stromversorgung bei mobilen Anwendungen besitzt eine integrierte Lasttrennfunktion und eine automatische Auswurf Funktion mit Elektromagnet. Kontrollleuchten zeigen den Betriebszustand an. Die RETTBOX® S eignet sich für alle Fahrzeuge, die eine Stromversorgung benötigen, um eine Zusatzbatterie für Bordgeräte aufzuladen.

RETTBOX® S entspricht folgenden Vorschriften und Normen:

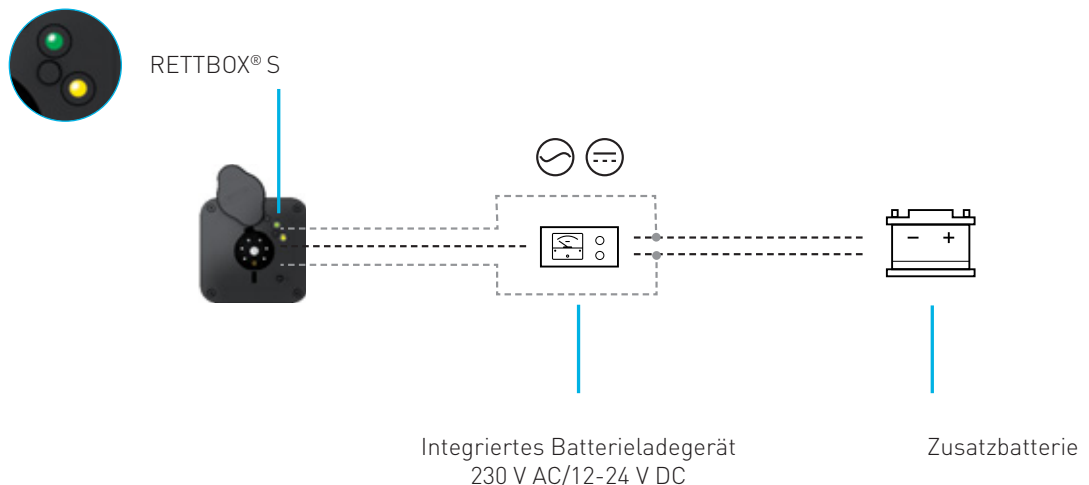
- Europäische Niederspannungsrichtlinie, europäische RoHS-Richtlinie, europäische REACH-Verordnung.
- Normen IEC/EN 61984, IEC/EN 60947-3.

**Fallbeispiel 2: Mit integriertem Ladegerät.
Spannungsversorgung bis zu 480 V AC.**



OPTIONAL

Bestellen Sie zusätzlich eine gelbe LED 12 V DC/24 V DC, die den Ladezustand der Batterie anzeigt. Artikelnummer: 151ALED-24J



20A/32A

480 V
U_{MAX}

RETTBOX® S

ELEKTROMECHANISCHER AUSWURF

NEU

MIT ODER OHNE DRUCKLUFT



IP54



1,5 - 6 mm² ⁽¹⁾



GRP



IK08



- 40 °C
+ 60 °C

[1] Flexible Verdrahtung [min. - max.]



Ohne Kabel

RETTBOX® S (20 A)

RETTBOX® S AIR (20 A)*



GEHÄUSE*



KUPPLUNGSDOSE
gerade ^{(2)*} abgewinkelt 60° ⁽³⁾



220 - 250 V AC	6P+E	Mit Elektromagnet 12/24 V DC und Einbaustecker	1516016	1513016	15C3016
24 V DC	6P+E	Mit Elektromagnet 12/24 V DC und Einbaustecker	1516046	1513046	15C3046
12 V DC	6P+E	Mit Elektromagnet 12/24 V DC und Einbaustecker	1516026	1513026	15C3026

[2] Eingang/Kabel-Ø 5-21 mm - [3] Eingang/Kabel-Ø 9-18 mm, keine Air-Version verfügbar.

* Für die AIR-Version ersetzen Sie bitte die Zahl 0 in der fettgedruckten Artikelnummer durch den Buchstaben A.



GEHÄUSE*



KUPPLUNGSDOSE
gerade ^{(2)*} abgewinkelt 60° ⁽³⁾



RETTBOX® S (32 A)

RETTBOX® S AIR (32 A)*

380 - 480 V AC	6P+E	Mit Elektromagnet 12/24 V DC und Einbaustecker	1536036	1533036	15C3036
----------------	------	--	---------	---------	---------

[2] Eingang/Kabel-Ø 5-21 mm - [3] Eingang/Kabel-Ø 9-18 mm, keine Air-Version verfügbar.

* Für die AIR-Version ersetzen Sie bitte die Zahl 0 in der fettgedruckten Artikelnummer durch den Buchstaben A.

WEITERE MERKMALE

	RETTBOX® S (20 A)	RETTBOX® S (32 A)	RETTBOX® S AIR (20 A)	RETTBOX® S AIR (32 A)
Material : Gehäuse	GRP	GRP	GRP	GRP
Abmessungen Rahmen (BxH) in mm	120 x 120	120 x 120	120 x 120	120 x 120
IP Gehäuse	IP54	IP54	IP54	IP54
IP: Kupplungsdose ohne Gummikappe	IP2X	IP2X	IP2X	IP2X
IP: Kupplungsdose mit Gummikappe	IP44	IP44	IP44	IP44
Ausschnitt im Fahrzeug (BxHxT) in mm	86 x 82 x 83	86 x 82 x 83	86 x 82 x 83	86 x 82 x 83
Gewicht (ohne Kupplungsdose)	400 g	400 g	407 g	407 g
AIR Version	/	/	Bis 13 bar	Bis 13 bar

OPTIONEN



Bestellen Sie zusätzlich eine gelbe LED 12/24 V,
die den Ladezustand der Batterie anzeigt.
Artikelnummer: 151ALED-24J.



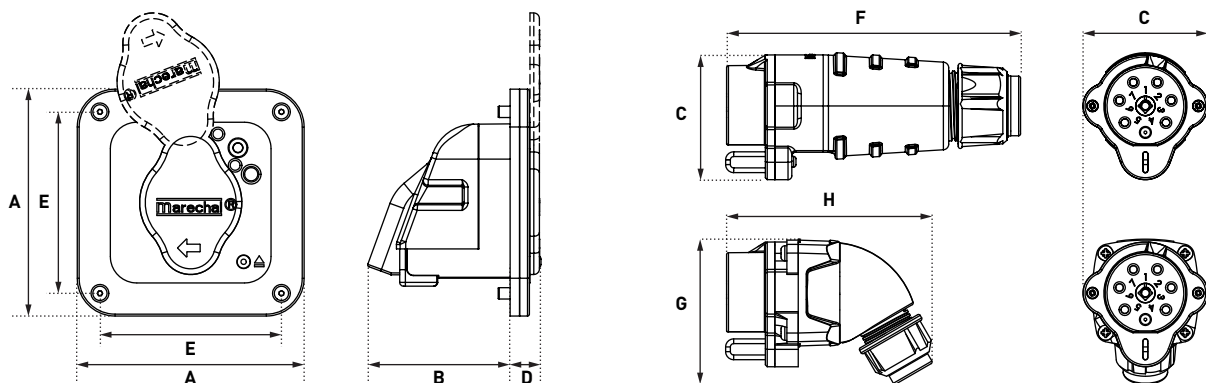
Wenn Sie eine Aufputzinstallation im Gehäuse 120x120x91
wünschen, sprechen Sie uns bitte an.

Kabel pro Meter verfügbar

381AKOM: 32 A Kabel, 1 Druckluftleitung + 5G6mm² (4P+E)
+ 2 x 2,5mm² für Hilfskontakte

611AKOM: 20A Kabel, 1 Druckluftleitung + 4G2.5mm² (3P+E)
+ 2 x 1.5mm² für Hilfskontakte

ZEICHNUNGEN UND ABMESSUNGEN



A	B	C	D	E	F	G	H
120	75	66	16	96	156	77	109