

# VERBINDUNGSKÄSTEN MXBJ



MARECHAL ELECTRIC FRANCE

II 2 G Ex eb IIC T<sup>(2)</sup> Gb  
 oder Ex ia oder ib IIC T<sup>(2)</sup> Gb  
 oder Ex eb ia oder ib IIC T<sup>(2)</sup> Gb  
 II 2 D Ex tb IIC T<sup>(2)</sup> Db

IECEx LCI 11.0026X

LCIE 11 ATEX 3028X

(2) Je nach Umgebungstemperatur und Auswahl der installierten Klemmen.



IP66



0,2 -  
300 mm<sup>2</sup>



GRP  
METALL



IK09



-25 °C<sup>(1)</sup>  
+60 °C



ATEX



1, 2,  
21, 22

(1) Andere Umgebungstemperaturen,  
bitte anfragen.

## WEITERE MERKMALE

Abmessungen

Fragen Sie uns nach den verschiedenen verfügbaren Größen

Material

Gehäuse aus GRP, rostfreiem Stahl oder Aluminiumlegierung.

Kabeleingänge

M12 - M80.



**Vorhandene Klemmen-  
Konfigurationen bis zu  
400 A.**

## NORMEN

Internationale und europäische Normen IEC/EN

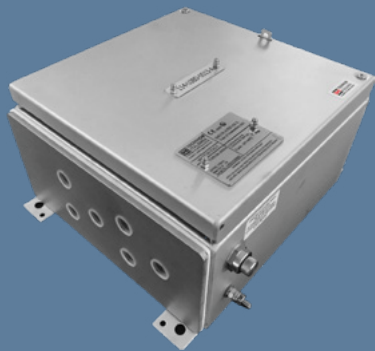
62262, 60079-0, 60079-7, 60079-11, 60079-31.



## ZUBEHÖR AUF ANFRAGE

- Außenerdanschluss
- Erdschiene
- Schirmschiene
- Klemmleiste
- Außenscharnier
- Äußere Befestigungslasche
- Druckausgleichstopfen
- Masseverbindungsplatte
- Kabelverschraubung aus Metall mit oder ohne Erdungsanschluss

VIELE  
KONFIGURATIONEN,  
GRÖSSEN UND  
MATERIALIEN SIND  
VERFÜGBAR, FRAGEN  
SIE UNS!



# AUFBAUKÄSTEN MXBS



MARECHAL ELECTRIC FRANCE

Ex II 2 G Ex eb IIC T<sup>(2)</sup> Gb  
oder Ex ia oder ib IIC T<sup>(2)</sup> Gb  
oder Ex eb ia oder ib IIC T<sup>(2)</sup> Gb  
Ex II 2 D Ex tb IIC T<sup>(2)</sup> Db

IECEx LCI 11.0042X

LCIE 11 ATEX 3047X

(2) Je nach Umgebungstemperatur und Auswahl der montierten Komponenten/Steckvorrichtungen.



IP66



0,22 -  
400 mm<sup>2</sup>



GRP  
METALL



IK09



-25 °C<sup>(1)</sup>  
+60 °C



ATEX



1, 2,  
21, 22

(1): Andere Umgebungstemperaturen, bitte anfragen.



**Vorhandene  
Dosenkonfigurationen bis  
zu 680 A.**

## WEITERE MERKMALE

Abmessungen	Fragen Sie uns nach den verschiedenen verfügbaren Größen
Material	Gehäuse aus GRP, rostfreiem Stahl oder Aluminiumlegierung. Schrauben aus rostfreiem Stahl.
Anschluss	Direkt an den Klemmen der Steckvorrichtung oder den Verbindungsklemmen. Abzweigung zwischen mehreren Kästen möglich.
Kabeleingänge	M12 bis M80, je nach Größe des Kasten/der Kabelverschraubung aus GRP für ungeschirmtes Kabel. Kabelverschraubung aus vernickeltem Messing für ungeschirmtes und geschirmtes Kabel (mit Massenverbindungsplatte oder -scheibe).

## TYP DER ZUGEHÖRIGEN MARECHAL®-STECKVORRICHTUNGEN

DECONTACTOR™	DXA1, DXN1, DXN3, DXN6
Steckverbinder	PNCX, SPeX
Mehrpolige Steckverbinder	PXN12C, DXN25C, DXN37C

## NORMEN

Internationale und europäische Normen IEC/EN	62262, 60079-0, 60079-7, 60079-11, 60079-31.
--	--



## ZUBEHÖR AUF ANFRAGE

- Geneigter Adapter
- Außenerdanschluss
- Erdschiene
- Außenscharnier
- Äußere Befestigungslasche
- Druckausgleichstopfen
- Masseverbindungsplatte
- Kabelverschraubung aus Metall mit oder ohne Erdungsanschluss

VIELE  
KONFIGURATIONEN,  
GRÖSSEN UND  
MATERIALIEN SIND  
VERFÜGBAR, FRAGEN  
SIE UNS!

