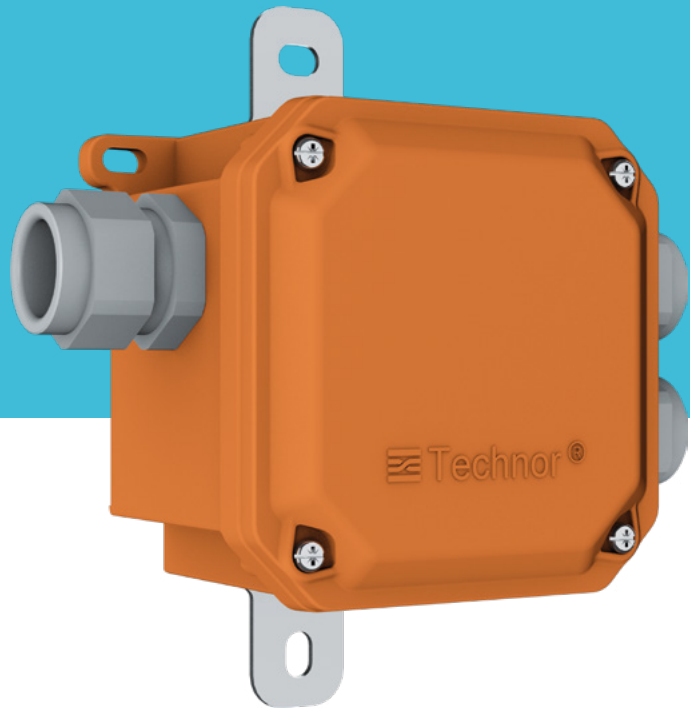


KASTEN B2 FEUERFEST NF C 32-070 (DIN 4102-12 IN KÜRZE)



IP66
IP67



2 x 1,5 mm²
bis 5 x 6 mm²



GRP



IK08



E90

WEITERE MERKMALE

Stromdurchgang der Hauptleitung garantiert gemäß NF C 32-070 (DIN 4102-12).

Abzweigklemmen

2 bis 5 keramikisolierte Verbindungsklemmen, montiert auf einer speziellen Schiene aus Edelstahl 316L, über eine Befestigungsplatte aus Edelstahl 316L an der Wand verbunden.

Einsatzbereich

Geschirmte oder ungeschirmte, starre oder halb-starre Kabel mit einem Querschnitt von 1,5 mm² bis 6 mm².

Erdungsklemme

Für den Innenbereich gedacht. Außenbereich auf Anfrage.

Modulare Bauweise - Optionen
Weitere Ausstattung

- Lieferung und Verdrahtung der mit Kupplungsdosen von MARECHAL® bestückten Abzweigkabel (Montage mit Verlängerung)*.
- Zubehör für Montage im Kabelkanal.

*Kontaktieren Sie uns für weitere Details.

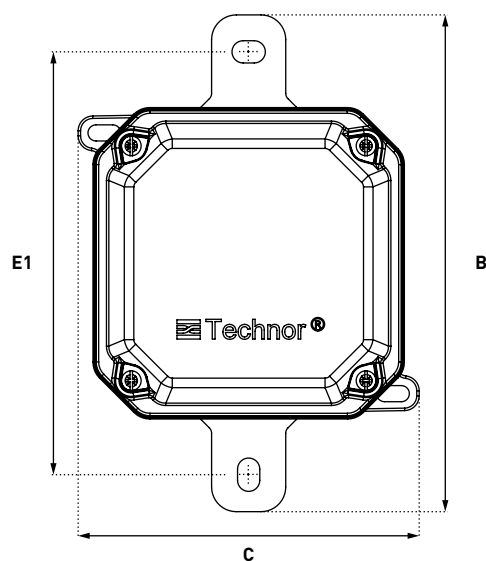
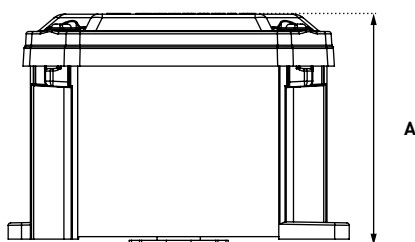
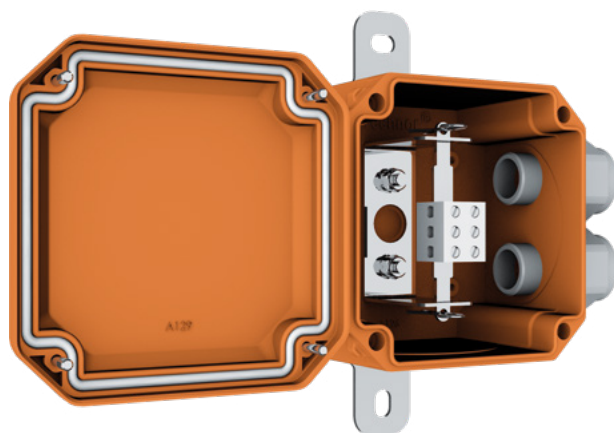
ZEICHNUNGEN UND ABMESSUNGEN

FEUERFESTER VERBINDUNGS- UND ABZWEIGKASTEN

Der aus Polyamid angefertigte Kasten ermöglicht die Verbindung und Abzweigung einer oder mehrerer feuerfester Hauptleitungen. Die Kabel werden mit Kabelverschraubungen durch den Kasten geführt und an keramikisolierten Klemmen angeschlossen. Der Deckel (optional mit Scharnieren) wird mit unverlierbaren Edelstahl-Schrauben am Gehäuse verriegelt.

KASTEN B2 FEUERFEST

Artikelnummer	L x B x T in mm	Abzweigung
91321	120 x 120 x 91	Maximal 4 Ausgänge pro Kasten.
91361	160 x 160 x 91	Maximal 4 Ausgänge pro Kasten.



	A	E1	B	C
120x120	94	171	201	138
160x160	94	215	245	178



LADEN SIE DIE
PLÄNE AUF UNSERER
WEBSITE HERUNTER
marechal.com

KASTEN EXPRESS® XL FEUERFEST NF C 32-070/DIN 4102-12



IP66



GRP



IK09


NF C 32-070
DIN 4102-12

WEITERE MERKMALE

Stromdurchgang der Hauptleitung garantiert gemäß NF C 32-070/DIN 4102-12 - Klasse E30.

Abzweigklemmen

Menge: bis 5 unlösbare klemmen aus Edelstahl.
Technologie: 5 isolierte Schneidklemmen, montiert auf einem Keramiksockel (NF C 32-070/DIN 4102-12) oder lose (DIN 4102-12).
Befestigung: Die Einheit ist auf einer Edelstahlplatte montiert, welche über die Befestigungsplatte des Kastens an der Wand befestigt ist.

Sicherung der Abzweigklemmen

Durch Unterbrecherschalter/Schutzschalter auf der DIN-Schiene

Einsatzbereich

Starre oder halb-starre Kabel, geschirmt oder ungeschirmt, mit einem Querschnitt von 4 mm² bis 35 mm², Außendurchmesser 13 bis 29 mm.
Durchgang mit Unterbrechung der Stromabzweigung möglich

Erdungsklemme

Innen oder außen.

Feuer/Rauch-Klassifizierung

M1F0

Selbstverlöschend

UL94 V-0

Modulare Bauweise - Optionen
Weitere Ausstattung

- Verdrahtung von Abzweigkabel (Montage als Verlängerung) auf der anderen Seite mit MARECHAL® Kupplungsdose ausgerüstet.
- Zubehör für Montage auf Kabelkanal (Wahlmöglichkeit).
- Spannungsanzeige Leuchtmelder (Wahlmöglichkeit).
- Andere Klemmen auf Anfrage (ohne Unterbrechung)

ZEICHNUNGEN UND ABMESSUNGEN

ABZWEIGKASTEN - AUCH FÜR UNTERBRECHUNGSFREIE STROMABZWEIGUNG

Der Kasten aus glasfaserverstärktem Polyester ermöglicht die Abzweigung eines Hauptstromkreises mit oder ohne Unterbrechung der Leitung. Mehrlippendichtungen, die in die Kabelklemmung mit Durchmessern bis zu 29 mm eingelegt werden können, gewährleisten die Schutzart IP66. Der auf einer Achse aus Edelstahl montierte Deckel ist mit unverlierbaren Edelstahl-Schrauben am Gehäuse befestigt.

CASTEN EXPRESS® XL FEUERFEST

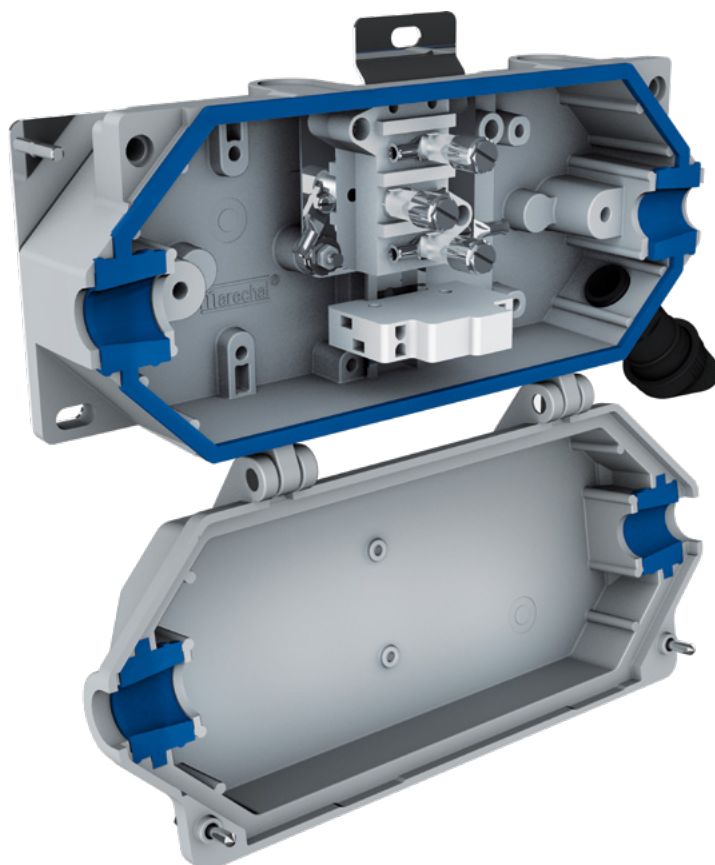
NF C 32-070

Typ	Klemmen	L x B x T in mm	Abzweigung
91251	Keramik	175 x 362 x 99	- maximal 2 Ausgänge an Anschlussdosen MARECHAL® - maximal 4 Ausgänge pro Kasten.

CASTEN EXPRESS® XL FEUERFEST

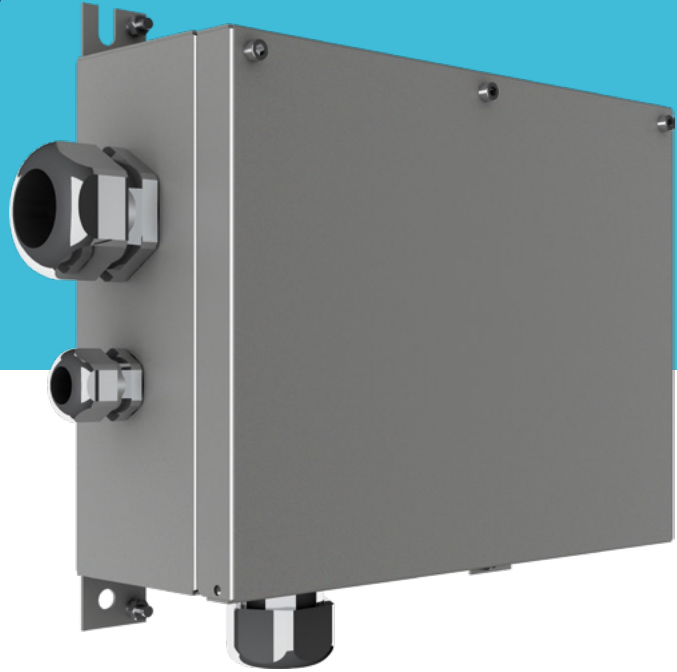
DIN 4102-12

Typ	Klemmen	H x B x T in mm	Abzweigung
91252 91253	Keramik Frei	175 x 361 x 99	- maximal 2 Ausgänge an Anschlussdosen MARECHAL® - maximal 4 Ausgänge pro Kabelverschraubung.



KASTEN EQINOX FEUERFEST

NF C 32-070 + DIN 4102-12/E60



IP66/IP67



EDELSTAHL
316L



IK10



NF C 32-070
DIN 4102-12/E60

WEITERE MERKMALE

Stromdurchgang der Hauptleitung garantiert gemäß NF C 32- 070 (Typ 91141) und DIN 4102-12 (Typ 91142).

Abzweigklemmen	2 bis 7 Klemmen aus rostfreiem Stahl, montiert auf einen Keramiksockel.
Sicherung der Abzweigklemmen	Durch Unterbrecherschalter/Schutzschalter auf der DIN-Schiene
Einsatzbereich	Geschirmte oder ungeschirmte, starre oder halb-starre Kabel mit einem Querschnitt von 25 mm² bis 120 mm².
Erdungsklemme	Innen oder außen
Feuer/Rauch-Klassifizierung	M0

Modulare Bauweise - Optionen
Weitere Ausstattung

- Verdrahtung der mit Kupplungsdosen von MARECHAL® bestückten Abzweigkabel (Montage mit Verlängerung).
- Kontrolllampe für Spannung (Wahlmöglichkeit).

ZEICHNUNGEN UND ABMESSUNGEN

FEUERFESTER VERBINDUNGS- UND ABZWEIGKASTEN

Der aus Edelstahl 316L angefertigte Kasten ermöglicht die Verbindung und Abzweigung einer oder mehrerer feuerfester Hauptleitungen des Typs CR1-C1 gemäß NF C 32-070 oder des Typs E30/E60/E90 gemäß DIN 4102. Die Kabel werden mit feuerfesten Kabelverschraubungen durch den Kasten geführt und an auf Keramiksockel montierten Edelstahl-Klemmen angeschlossen. Der an Edelstahl-Scharnieren montierte Deckel wird mit unverlierbaren Edelstahl-Schrauben am Gehäuse verriegelt.

KASTEN EQINOX FEUERFEST

Typ	Norm	L x B x T in mm	Abzweigung
91141	NF C 32-070	140x200x130	Mit Kabelverschraubung(en) oder Einbaudose MARECHAL®. Anzahl der Abzweigungen je nach Kastengröße unterschiedlich.
91142	DIN 4102-12	200x270x130	
		270x350x130	
		350x350x160	
		350x500x160	
		500x500x160	

