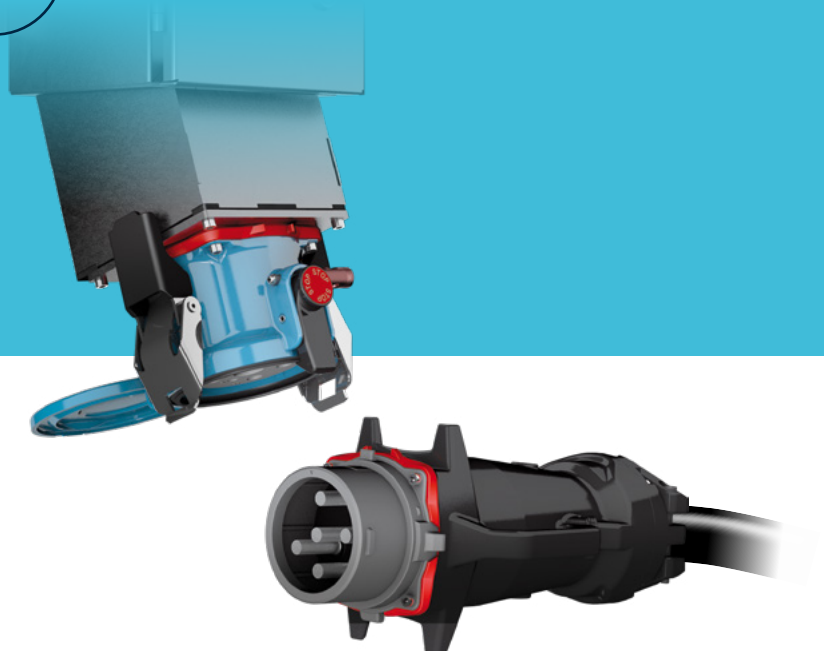


# 350 A

**U MAX**  
1000 V AC  
1500 V DC

## PRISE INDUSTRIELLE DS2

### MODE D'EMPLOI



IP66  
IP67



95 mm<sup>2</sup> <sup>(1)</sup>  
95-120 mm<sup>2</sup> <sup>(2)</sup>



MÉTAL



IK10



-40 °C  
+60 °C



2 PILOTES



CEM

<sup>(1)</sup> Câblage souple (mini-maxi).  
<sup>(2)</sup> Câblage rigide (mini-maxi).



**Système de cadenassage  
intégré en standard**

### AUTRES CARACTÉRISTIQUES

Câblage pilotes

2,5 mm<sup>2</sup>

Voir nos embouts de câblage amplificateurs en page suivante pour des sections supérieures à 95 mm<sup>2</sup> souple et 120 mm<sup>2</sup> rigide.



**Chaque socle de prise  
et socle de connecteur doit  
être associé à un boîtier,  
un manchon, une poignée  
ou une entretoise, afin  
d'assurer le bon fonction-  
nement du mécanisme de  
fermeture.**

**SOCLE** femelle  
**DS2**



**CONNECTEUR** mâle  
**DS2**



190-250 V AC	380-440 V AC	3P+N+E+2 pilotes	3924017240	3928017240
660-690 V AC		3P+N+E+2 pilotes	3924197240	3928197240

► D'autres courants, tensions, fréquences sont disponibles (voir page 21).

OPTIONS	Section de câblage	Référence
---------	--------------------	-----------

#### PINCE DE CONSIGNATION 1 À 6 CADENAS



399A541

#### VERROUILLAGE PAR VIS EMPREINTE BTR

Verrouillage direct du crochet,  
sans possibilité de mettre un cadenas.

Ref. socle + 22

#### BOUCHON OBTURATEUR DE CONNECTEUR IP66/IP67



392A426

#### COUVERCLE À RAPPEL : IP40 COUVERCLE FERMÉ : IP66/IP67



Réf. socle + R

#### COMPTABILITÉ ÉLECTROMAGNÉTIQUE (CEM)

Commander un accessoire métallique taraudé ci-contre et un presse-étoupe CEM disponible en page 348.

#### EMBOUTS DE CÂBLAGE AMPLIFICATEURS



Souple 120 mm<sup>2</sup>  
Rigide 150 mm<sup>2</sup>

392A277150



Souple 150 mm<sup>2</sup>  
Rigide 185 mm<sup>2</sup>

392A277185

#### ENTRETOISES



Épaisseur 68 mm

5K7M0-68



Épaisseur 115 mm

5K7M0-115

#### VERROUILLAGE/PILOTAGE ELECTRO-MÉCANIQUE



Réf. socle + MIL  
Voir détails en page 341

MANCHONS	$\angle x^\circ$	Référence
----------	------------------	-----------

#### MANCHON MÉTAL



60°

597M6

POIGNÉES	Entrée/ Ø de câble	Référence
----------	-----------------------	-----------

#### POIGNÉE MÉTAL GRANDE CAPACITÉ AVEC PE INTÉGRÉ



40-50 mm

5K6P0D50

51-60 mm

5K6P0D60

61-70 mm

5K6P0D70

71-80 mm

5K6P0D80

81-90 mm

5K6P0D90

#### POIGNÉE MÉTAL GRANDE CAPACITÉ TARAUDÉE (PE NON FOURNI)



M40

5K6P0M40L

M50

5K6P0M50L

M63

5K6P0M63L

M75

5K6P0M75L

BOÎTIERS MURAUX	$\angle x^\circ$	Ø de câble	Référence
-----------------	------------------	------------	-----------

#### BOÎTIER MÉTAL (+ FIL DE TERRE) + MANCHON MÉTAL + CORNET



60°

M63

597E6M63

60°

M75

597E6M75

#### BOÎTIER MÉTAL (+ FIL DE TERRE) + MANCHON MÉTAL + PE MÉTAL VISSÉ (+ FIL DE TERRE)



70°

35-46 mm

577C763M

70°

48-65 mm

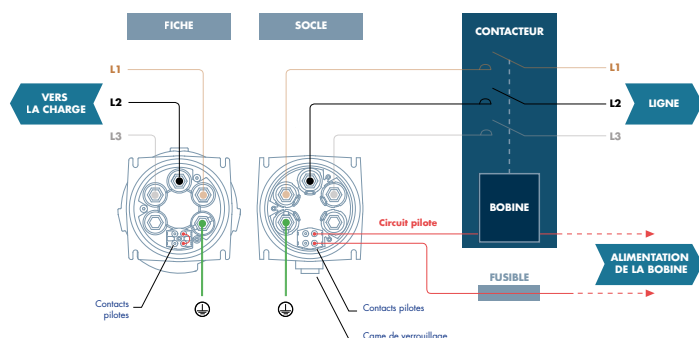
577C775M

## VERROUILLAGE ÉLECTRIQUE

À ce niveau de puissance, il n'est pas envisageable de couper directement en charge. Un verrouillage électrique est indispensable par interrupteur ou contacteur amont commandé par les contacts pilotes. Sur demande, nous pouvons vous fournir des coffrets équipés :

- de disjoncteur ou interrupteur différentiel,
- de contacteur,
- de fusibles,
- pour passage en boucle,
- pour câbles unipolaires...

Schéma type du circuit pilote DS2

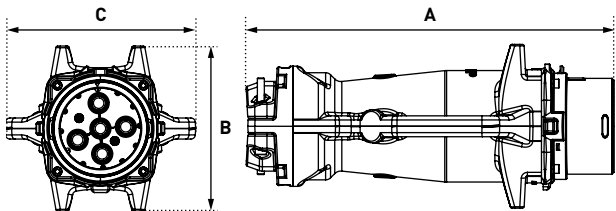


# PLANS ET DIMENSIONS



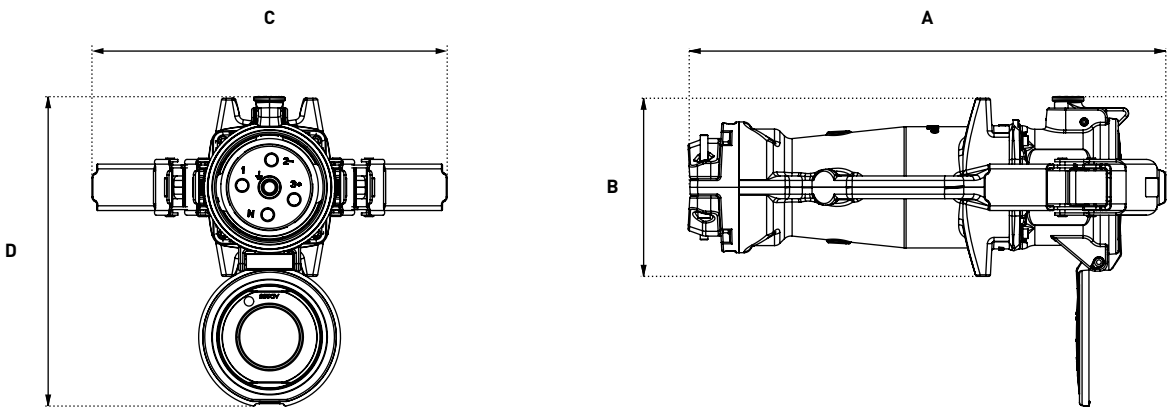
TÉLÉCHARGEZ  
LES PLANS  
SUR NOTRE SITE  
INTERNET  
[marechal.com](http://marechal.com)

## FICHE



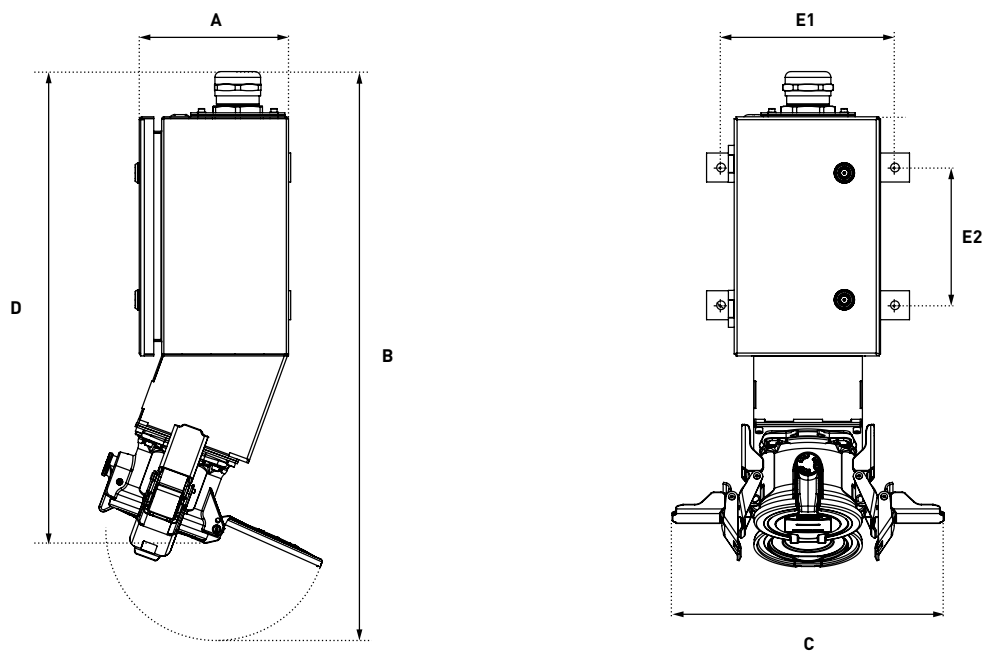
A	B	C
420	188	217

## PRISE MOBILE



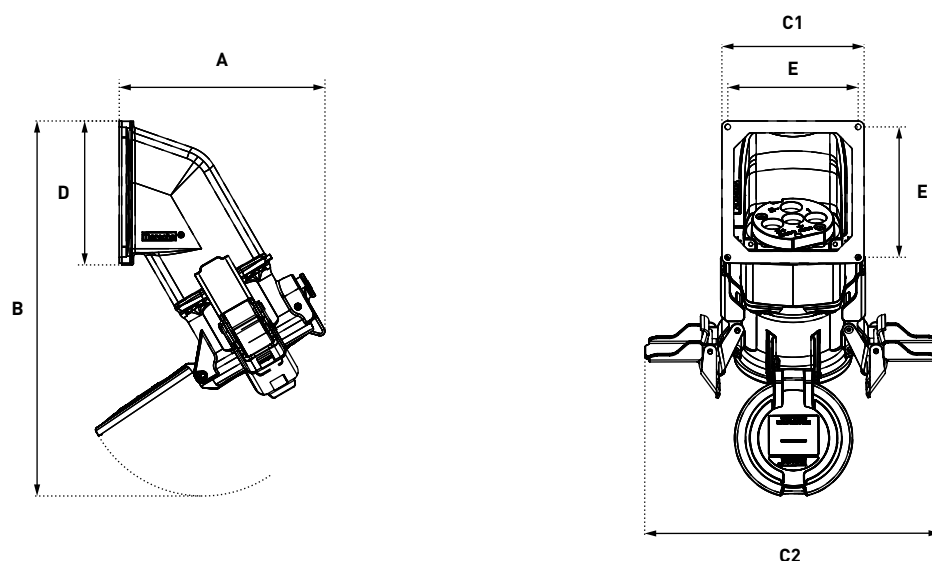
A	B	C	D
503	188	375	327

# SOCLE MURAL 70°



A	B	C	D	E1	E2
206	784	375	651	240	190

# SOCLE DE TABLEAU INCLINÉ 60°



A	B	C1	C2	D	E
255	474	180	375	180	165