

PNCX est un connecteur compact et robuste pour applications industrielles destiné aux atmosphères explosibles (zones 1, 2, 21, 22).

PNCX est conforme aux Réglementations et normes suivantes(a) :





Directives Européennes ATEX (apposition du symbole 'Ex' et du marquage CE), RoHS (apposition du marquage CE), Règlement Européen REACH, normes IEC EN 60079-0, IEC/EN 60079-7, IEC/EN 60079-31, IEC/EN 61984.

Pour une utilisation en zone 1 ou 21, PNCX est certifié par les organismes tierce partie suivants :

LCIE (Europe : ATEX, et International : IECEx), NANIO (Russie : TR CU), EXPLOLABS (Afrique du Sud : SANS).

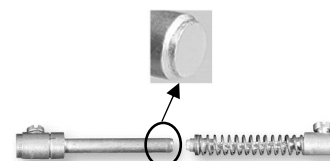


Marquage Ex :

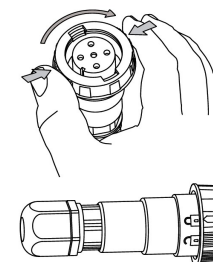
	ATEX Directive Marking / Marquage Directive ATEX	Ex Marking / Marquage Ex	T _a = Ambient temperature / Température ambiante	Temperature class / Classement en température	
				* : Gas / Gaz	** : Dust / Poussières
PNCX Zone 1	 II 2 G D	Ex db eb IIC T6 Gb Ex tb IIIC T72°C Db LCIE 16 ATEX 3001 X IECEx LCIE 16.0001 X	-20°C ≤ T _a ≤ +70°C	T6	T72°C
PNCX Zone 2	 II 3 G D	Ex ec IIC T* Gc Ex tc IIIC T** Dc MAR X 13.0001	-20°C ≤ T _a ≤ +50°C -20°C ≤ T _a ≤ +60°C	T6 T5	T66°C T76°C

Informations générales

	PNCX Zone 1	PNCX Zone 2
(b) I _n	5 A	10 A
U _{max} (V AC/ DC)	250	440
(c) Fréquence (Hz)	≤ 500	≤ 500
(d) Nombre de contacts	4P+E	4P+E
(e) Nombre de positions de détrompage possibles	1	1
Raccordement (mini - maxi) : mm ²	Vis tête cylindrique fendue	
Conducteur souple (Cu) : contact de puissance	0,75 - 2,5	0,75 - 2,5
Conducteur rigide (Cu) : contact de puissance	0,75 - 2,5	0,75 - 2,5
Couple de serrage : contact de puissance	0,5 Nm	0,5 Nm
Embout de câblage / cosses	Option	Option
Uimp : tension de tenue aux chocs	5 kV	5 kV
Atmosphère explosible : Zones "Gaz" d'installations admises	1, 2	2
Atmosphère explosible : Zones "Poussière" d'installations admises	21, 22	22
(f) Atmosphère explosible : Modes de protection	eb, tb	ec, tc
Emploi comme connecteur selon IEC/EN 61984: I_n	5 A	10 A
U _{max} (V AC/ DC)	250	440
Nombre de manœuvres		
Mécanique	2 000	2 000
Caractéristiques thermiques		
Température d'utilisation (mini / maxi) : °C	-20 / +70	-20 / +60
Température de stockage (mini / maxi) : °C	-20 / +70	-20 / +60
Echauffement maximal (Kmax) : à neuf	6 K	15 K
Constante de temps (pour atteindre 63% du Kmax)	19 mn	19 mn
Caractéristiques mécaniques		
(g,h) IP : produit connecté	IP66/IP67/ IP69	IP66/IP67/ IP68/IP69
(g,h) IP : couvercle/bouchon fermé	IP66/IP67/ IP69	IP66/IP67/ IP69
(g) IP : socle de prise de courant couvercle/bouchon ouvert	IP2X	IP2X
(i) IK	IK08	IK08
Déverrouillage / ouverture	Bague de verrouillage GRP (poly)	
(j) Enveloppe : matière	Noir	
Standard couleur MARECHAL®	Noir	
Autres couleurs	X	X
Tenue aux vibrations	✓	✓
Tenue aux agents chimiques	Nous contacter	
Protection contre les UV selon UL 746C	X	X
Tenue aux brouillards salin	> 50 000 h	
Visseries	Inox	
Poids connecteur sans accessoires (approx)	0,03 kg	0,03 kg
Poids socle sans accessoires (approx)	0,05 kg	0,05 kg



Contacts avec pastilles en argent-nickel (Ag/Ni : 85/15)



Principales options disponibles

Plaque d'adaption PNCX pour accessoires DXN1

PNCX Zone 1	PNCX Zone 2
✓	✓

Accessoires de montage

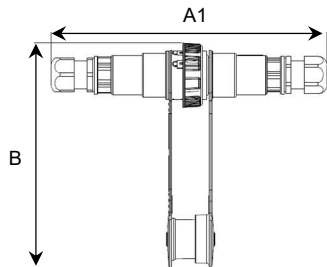
(k) Poignée droite poly + PE poly séparé : serrage (mm)

10/14	10/14
-------	-------

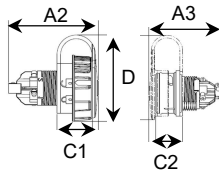
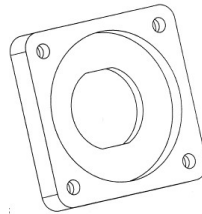
Pièces détachées disponibles

Joints d'étanchéité

✓	✓
---	---

Dimensions


mm	PNCX Zones 1 & 2
A1	199
A2	60
A3	55
B	159
C1	29
C2	24
D	75
E	45


Plaque d'adaption PNCX pour accessoires DXN1


- (a) Règlement Européen REACH : enregistrement, évaluation, autorisation des substances chimiques et restrictions applicables à ces substances
 IEC EN 60079-0 : "Matériel électrique pour atmosphères explosives gazeuses – Règles générales"
 IEC/EN 60079-7 : "Matériel électrique pour atmosphères explosives gazeuses – Sécurité augmentée «e»"
 IEC/EN 60079-31 : "Matériel électrique pour atmosphères explosives gazeuses – Protection contre l'inflammation de poussières par enveloppe «t»"
 IEC/EN 61984 : "Connecteurs - Exigences de sécurité et essais"

- (b) In : Courant nominal, courant assigné à l'appareil par le fabricant
 (c) Autres fréquences : nous consulter
 (d) Contacts avec pastilles en argent-nickel (Ag/Ni : 85/15)
 (e) Nombre de détrompages tension / fréquence / réseau
 (f) Ces appareils peuvent également être utilisés comme "élément simple" de sécurité intrinsèque (Ex i).
 (g) IP : Classification des degrés de protection contre les corps étrangers procurés par les enveloppes pour les matériels électriques selon la norme IEC/EN 60529
 (h) IPX8 : 10 m de profondeur pendant 15 jours
 IPX9 : 100 bar, 80°C
 (i) IK : Degrés de protection procurés par les enveloppes de matériels électriques contre les impacts mécaniques externes selon la norme IEC/EN 62262
 (k) GRP : Plastique technique renforcé fibres de verre
 (j) Utiliser des presse-étoupe (PE) certifiés Ex adaptés à la zone d'installation prévue