

DS DECONTACTOR est une prise de courant pour applications industrielles compacte et étanche avec interrupteur intégré.

DS DECONTACTOR est conforme aux Règlements et normes suivantes(a) :

Directives Européenne Basse Tension et RoHS (apposition du marquage CE), Règlement Européen REACH, normes IEC/EN 60309-1, IEC/EN 60309-4, IEC/EN 60947-3 (définissant les pouvoirs de coupures des catégories d'emploi AC-22 et AC-23), UL 1682, UL 2682 (USA), CSA C22.2 N° 182.1-07 (Canada), GB/T 11918.1 (Chine).

DS DECONTACTOR est certifié par les organismes suivants :

LCIE (France), UL (USA), SAA (Australie), VDE (Allemagne), TR CU (Russie), CSA (Canada), CQC (Chine).



L'utilisation de DS DECONTACTOR facilite la conformité :

- des machines électriques à la Directive Européenne « Machine » en matière de dispositif de sectionnement, et à la norme EN 60204-1 : Sécurité des machines - équipement électrique des machines.
- des installations électriques :

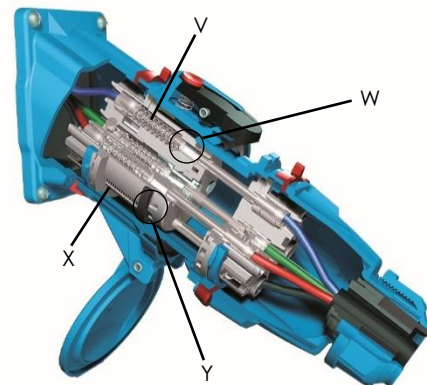
* aux décrets du 30 août 2010, du 22 septembre 2010 et aux arrêtés d'application du Code du Travail relatifs à la santé et à la sécurité au travail dans le cadre de l'utilisation des installations électriques,

* aux Règlements nationaux relatives à l'amélioration de la santé et la sécurité des travailleurs au travail en Italie, Espagne, Belgique,

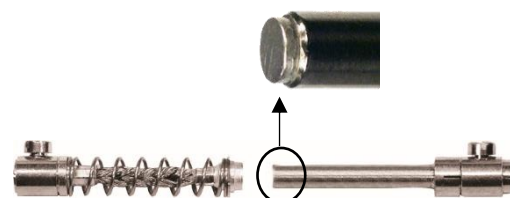
* aux normes d'installations : IEC 60364 (internationale), HD 60364 (Européenne), NFPA 70 (USA) et NF C 15-100 (française).

Informations générales

	DS1	DS3
(b) I_n	30 A	50 A
U_{max} (V AC/V DC)	690/1 000	1 000/1 500
(c) Fréquence (Hz)	≤ 500	≤ 500
(d) Nombre de contacts	4P+E	4P+E
(e) Nombre de positions de détrompage	24	24
Raccordement (mini - maxi) : mm ²		
Conducteurs souples (Cu) : contacts principaux	2.5 - 6	6 - 16
Conducteurs rigides (Cu) : contacts principaux	2.5 - 10	10 - 25
Couple de serrage : contacts principaux	1.5 Nm	1.8 Nm
Embouts de câblage / cosses	Option	Option
Icc : courant de tenue au courant de court-circuit		
avec fusible type gG	10 kA	10 kA
avec fusible type RK1 NTD	100 kA	100 kA
Contacts auxiliaires / pilotes		
I_n	30 A	16 A
U_{max} (V AC/V DC)	500 V	400 V
(f) Nombre de contacts auxiliaires / pilotes	2 aux	4 aux
Raccordement (mini - maxi) : mm ²		
Conducteurs souples	2.5 - 6	1 - 2.5
Conducteurs rigides	2.5 - 10	1.5 - 4
Couple de serrage	1.5 Nm	0.8 Nm
Emploi comme connecteur selon IEC/EN 61984: I_n	30 A	50 A
U_{max}	690 V AC	1000 V AC
	1000 V DC	1500 V DC
Pouvoir de coupure comme prise selon IEC/EN 60309-1		
(g) I_n (A) - U_{max} (V AC)	30 - 690	50 - 690
Pouvoir de coupure comme interrupteur selon IEC/EN 60947-3		
(g) Catégorie AC-22A : I_n (A) - U_{max} (V AC)	32 - 690	40 - 690
(g) Catégorie AC-23A : I_n (A) - U_{max} (V AC)	32 - 480	50 - 400
Pouvoir de coupure comme prise selon norme UL 2682		
Puissance : HP	15	25
Augmentation du pouvoir de coupures en DC par mise en série des contacts	Option	Option
Nombre de manœuvres		
Selon IEC/EN 60309-1 : $\cos(\Phi)$ 0,6	2 000	2 000
Selon UL 2682 : $\cos(\Phi)$ 0,75	6 000	6 000
Distance de sectionnement	8 mm	13 mm
Caractéristiques thermiques		
Température d'utilisation mini-maxi (°C)	-40/+60 °C	-40/+60 °C
Température de stockage mini-maxi (°C)	-40/+80 °C	-40/+80 °C
Echauffement maximal (Kmax) :	38 K	30 K
Constante de temps (pour atteindre 63 % du Kmax)	21mn	23 mn



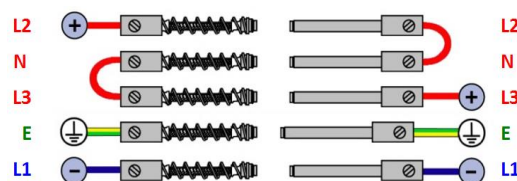
V : Ressort de contact W : Chambre de coupure
X : Ressort d'éjection Y : Bague d'éjection



Contacts avec pastilles en argent-nickel (Ag/Ni : 85/15)



Borne à blocage élastique :
Anneau en acier inoxydable



Mise en série des contacts

Caractéristiques mécaniques

(h) IP : produit connecté
IP : couvercle/bouchon fermé
IP : socle de prise de courant couvercle/bouchon ouvert

(i) IK
Dispositif de retenue/séparation
(j) Carter

Couleur standard
Autres couleurs

Tenue aux vibrations
Tenue aux agents chimiques
Protection contre les UV (selon UL 746C ou équivalent)
Tenue au brouillard salin
Visserie
Poids socle de connecteur sans accessoire (≈)
Poids socle de prise de courant sans accessoire (≈)

Principales options

Ouverture du couvercle socle à 180°
Couvercle à rappel automatique

Bouchon de connecteur
Couvercle de connecteur à rappel automatique
Verrouillage / cadenas
Ejection automatique
Bouton coup de poing ("STOP")
Plaques de manœuvre
Adaptateur pour prise domestique

Accessoires de montage

Manchon en poly : inclinaison (°)
Manchon en métal : inclinaison (°)
Boîtier poly : inclinaison (°)
Boîtier métal : inclinaison (°)
Boîtier poly + manchon poly : inclinaison (°)
Boîtier métal + manchon poly : inclinaison (°)
Boîtier métal + manchon métal : inclinaison (°)
Poignée droite poly à PE intégré : serrage (mm)
Poignée droite poly taraudée
Poignée droite métal taraudée
Poignée droite poly + PE poly séparé : serrage (mm)
Poignée droite métal + PE métal séparé : serrage (mm)

Pièces détachées

Isolant fiche ou socle
Contacts fiche ou socle
Bague couleur fiche ou socle
Carter fiche ou socle
Joint d'étanchéité côté socle

Catalogue : [Lien web](#)

DS1 DS3

IP54 IP54
IP55 IP55
IP4X - Disque de sécurité
IK09 IK09
Crochet à point rouge
GRP (poly)
Bleu MARECHAL®
Sur demande
✓ ✓
Nous contacter
f1 f1
> 50 000 h
Inox
0.15 kg 0.20 kg
0.26 kg 0.35 kg

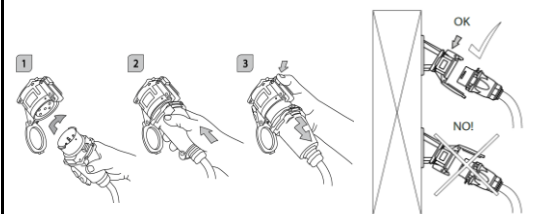
Inclus Inclus
IP55 IP55
IP66/IP67 IP66/IP67
IP55 IP55
✓ ✓
✓ ✓
✓ ✓
✓ ✓
✓ ✓

30/70 30/70
0/30 0/30/70
30 30
20 20
70 70
30 30
0/30 0/30/70
M20 - M40 M20 - M40
M20 - M32 M20 - M40
5 - 21 10 - 30
5 - 32 9 - 32
7 - 23 7 - 32

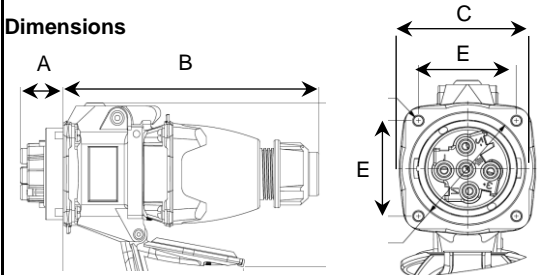
✓ ✓
✓ ✓
✓ ✓
✓ ✓
✓ ✓

[Click !](#)

[Click !](#)



Dimensions



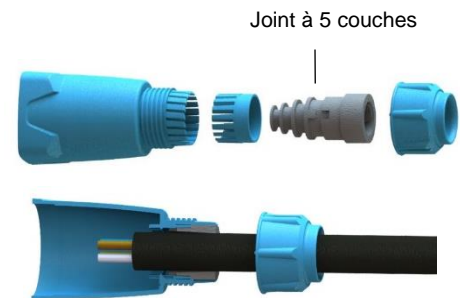
mm	DS1	DS3
A	15	17
B	166	179
C	69	80
E	48	55

Plaques de manœuvre



Axe de verrouillage 2 cadenas

Poignée droite poly à PE intégré



Joint à 5 couches

- (a) Règlement Européen REACH : enregistrement, évaluation, autorisation des substances chimiques et restrictions applicables à ces substances
IEC/EN 60309-1 : "Prises de courant pour usages industriels - Partie 1 : règles générale"
IEC/EN 60309-4 : "Prises de courant pour usages industriels - Partie 4 : prises de courant et prises mobiles avec interrupteur, avec ou sans dispositif de verrouillage"
IEC/EN 60947-3 : "Appareillage à basse tension - Partie 3 : interrupteurs, sectionneurs, interrupteurs-sectionneurs et combinés-fusibles"
IEC/EN 61984 : "Connecteurs - Exigences de sécurité et essais"
UL 1682 : "Plugs, Receptacles, and Cable Connectors of the Pin and Sleeve Type"
UL 2682 : "Outline of Investigation for Switch-Rated Plugs and Receptacles"
CSA C22.2 No 182,1-07 : "Plugs, Receptacles, and Cable Connectors of the Pin and Sleeve Type"
GB/T 11918.1 : "Prises de courant pour usages industriels - Partie 1 : règles générale"
- (b) In : Courant nominal assigné à l'appareil par le fabricant
(c) Autres fréquences : nous consulter
(d) Contacts avec pastilles en argent-nickel (Ag/Ni 85/15)
(e) Nombre de détrompages tension / fréquence / réseau
(f) Les contacts auxiliaires se trouvent côté fiche et côté socle. Les contacts pilotes se trouvent uniquement côté socle
(g) Pour les applications en courant continu : nous consulter
(h) IP : Classification des degrés de protection contre les corps étrangers (IEC/EN 60529)
(i) IK : Degrés de protection procurés par les enveloppes contre les impacts mécaniques (IEC/EN 62262)
(j) GRP : Plastique technique renforcé fibres de verre