

SP et CS1000 sont des connecteurs unipolaires sécurisés, fiables et performants destinés aux applications nécessitant de fortes puissances électriques avec une grande capacité d'absorption des surintensités fréquentes, pouvant aller jusqu'à 10\*In.

SP et CS1000 sont des connecteurs robustes dotés d'une durée de vie élevée sans remplacement des pièces d'usure.

SP et CS1000 sont conformes aux Réglementations suivantes(a) :

Directives Européenne Basse Tension et RoHS (apposition du marquage CE), Règlement Européen REACH.

SP est certifié par par les organismes suivants :

CSA (Canada), Bureau Veritas Marine, TR CU (Russie), Mil-S-901D (Militaire).

CS1000 est certifié par par les organismes suivants :

UL (USA), CSA (Canada), TR CU (Russie).

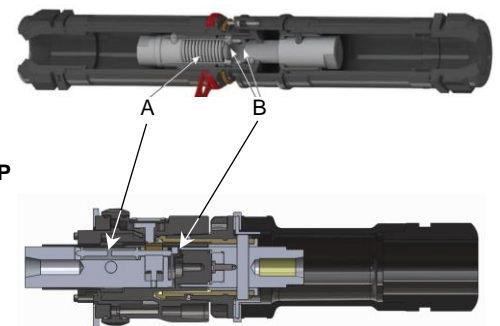
SP est doté d'un mécanisme électromécanique raccordé, via 2 fils pilotes, à des dispositifs de coupure de l'alimentation localisés en amont de l'installation électrique.



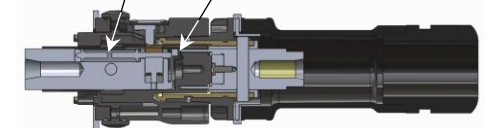
### Informations générales

	CS1000	SP
(b) $I_n$	400 A	700 A
$U_{max}$ (V AC/V DC)	1 000/1 500	1 000/1 500
(c) Fréquence (Hz)	$\leq 500$	$\leq 500$
(d) Nombre de contacts	1	1
(e) Nombre de positions de détrompage	1 2 3 N E	1 2 3 N E
Raccordement (mini - maxi) : mm <sup>2</sup>		
Conducteurs souples (Cu) : contacts principaux	50 - 150	50 - 400
Conducteurs rigides (Cu) : contacts principaux	70 - 185	70 - 400
Couple de serrage : contacts principaux	40	40
Embout de câblage / cosses	A sertir	
Icc : courant de tenue au courant de court-circuit	23 kA/250 ms	
<b>Contacts auxiliaires / pilotes</b>		
$I_n$		10 A
$U_{max}$		250 V AC
(f) Nombre de contacts auxiliaires / pilotes		2 pil
Raccordement (mini - maxi) : mm <sup>2</sup>		
	Conducteurs souples	1.5
Couple de serrage		Pré-câblé
<b>Nombre de manœuvres</b>		
	Mécanique	2 000
<b>Caractéristiques thermiques</b>		
Température d'utilisation mini-maxi (°C)	-40/+60 °C	-40/+60 °C
Température de stockage mini-maxi (°C)	-40/+80 °C	-40/+80 °C
Echauffement maximal (Kmax) :	69 K	74 K
Constante de temps (pour atteindre 63 % du Kmax)	45 mn	38 mn

### CS1000



### SP



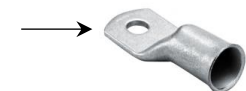
A : Ressort de contact

B : Contacts avec pastilles

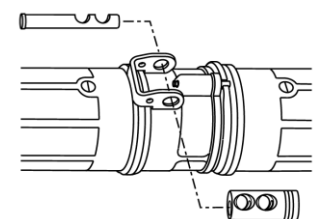
Argent Nickel (Ag/Ni : 85/15) : CS1000

Argent (Ag) : SP

Cosse droite à borne



Cosse droite fileté (M12)



CS1000 : Dispositif de verrouillage / cadenassage mécanique

**Caractéristiques mécaniques**

(g) IP : produit connecté  
(g) IP : couvercle/bouchon fermé  
(g) IP : socle de prise de courant couvercle/bouchon ouvert  
(h) IK  
Dispositif de retenue/séparation  
(i) Carter

Couleur standard  
Autres couleurs

Tenue aux vibrations  
Tenue aux agents chimiques  
Protection contre les UV (selon UL 746C ou équivalent)  
Tenue au brouillard salin  
Poids socle de connecteur sans accessoire (≈)  
Poids socle de prise sans accessoire (≈)

**Principales options**

Bouchon de connecteur  
Verrouillage / cadénassage

**Accessoires de montage**

Montage en encastré sur coffret électrique

Manchon : matière / inclinaison (°)  
Poignée droite poly taraudée

(i) Levier de manœuvre

**Pièces détachées**

Bague couleur fiche ou socle  
Joints d'étanchéité

[Catalogue : Lien web](#)

**CS1000**

IP66/IP67  
IP66/IP67  
IP2X  
IK08  
Axe de verrouillage  
GRP (poly)

Noir

✓  
Nous contacter  
f1  
> 50 000 h  
0.30 kg  
0.35 kg

IP66/IP67  
✓

Avec plaque  
Poly/30  
M32 - M40

✓  
✓  
Côté socle

[Click !](#)

**SP**

IP66/IP67  
IP66/IP67  
IP2X  
IK09  
Bague de verrouillage  
Métal surmoulé en GRP  
Noir

Inclus  
✓

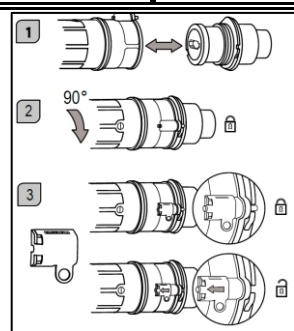
Inclus  
✓

Alu/45  
M50 - M63  
✓

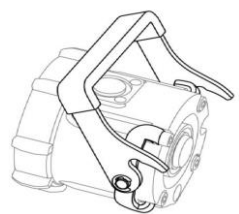
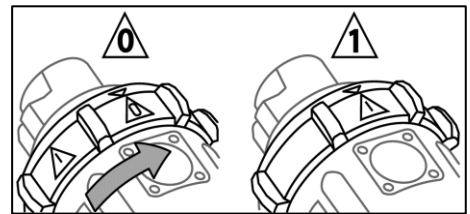
✓  
✓  
Côté fiche

[Click !](#)

**CS1000**



**SP**



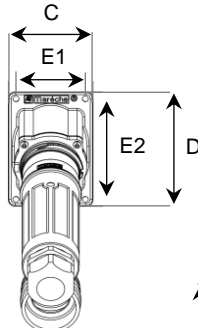
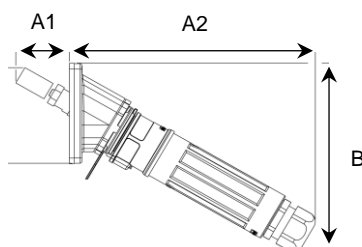
Levier de manœuvre installé côté socle



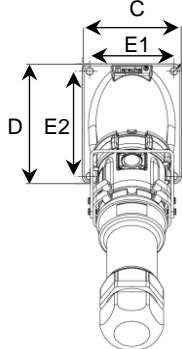
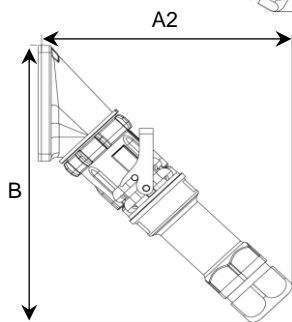
Levier de manœuvre installé côté connecteur

**Dimensions**

**CS1000**



**SP**



mm	CS1000	SP M50	SP M63
A1	56	/	/
A2	257	250	275
B	202	302	326
C	77	105	105
D	108	128	128
E1	64	89	89
E2	95	112	112

- (a) Règlement Européen REACH : enregistrement, évaluation, autorisation des substances chimiques et restrictions applicables à ces substances
- (b) In : Courant nominal assigné à l'appareil par le fabricant
- (c) Autres fréquences : nous consulter
- (d) CS1000 : Pastilles de contact en argent-nickel Ag/Ni 85/15  
SP : Pastilles de contact en argent (Ag)
- (e) Détrompage mécanique et par code couleur entre les contacts : phases / neutre / terre / + / -
- (f) Le SP est doté d'un mécanisme électromécanique, à raccorder par 2 fils (pilotes) à un organe de coupure situé en amont.
- (g) IP : Classification des degrés de protection contre les corps étrangers (IEC/EN 60529)
- (h) IK : Degrés de protection procurés par les enveloppes contre les impacts mécaniques (IEC/EN 62262)
- (i) GRP : Plastique technique renforcé fibres de verre
- (j) Pour la tenue au court-circuit, la fermeture du levier de manœuvre est obligatoire. Il peut être installé côté socle ou côté connecteur.